

# CAP OPÉRATEUR/OPÉRATRICE LOGISTIQUE

## > Objectifs de formation

Le titulaire du CAP Opérateur Logistique réalise les opérations de traitement des flux entrants, sortants et de la conduite de chariots automoteurs à conducteur porté de catégories 1A, 3 et 5 (selon la réglementation R.489 CNAM TS).

- Il assure le déchargement, la réception et le contrôle de la marchandise. Il achemine les produits dans la zone de stockage. Par ailleurs, il prépare les commandes et l'expédition des produits.
- Dans ce cadre, il prend en charge le reconditionnement et l'étiquetage des colis ; il utilise l'outil informatique pour enregistrer les entrées et les sorties et il participe aux inventaires.

## > Contenu de la formation

### Domaine professionnel

- Prise en charge des flux entrants et sortants
- Conduite de chariots en sécurité
- Etude de situations professionnelles

### Domaine général

- Français
- Histoire - Géographie - Enseignement moral et civique
- Mathématiques et physique-chimie
- EPS
- Prévention, santé, environnement

Consultez le référentiel : <https://eduscol.education.fr/referentiels-professionnels/index4ac5.html>

## > Poursuite d'étude

BAC PRO Opérateur/opératrice logistique

## > Emplois visés

- Agent de quai
- Manutentionnaire
- Employé-e d'un service logistique
- Magasinier
- Cariste

## > Résultat attendu de la formation

Diplôme délivré par le Ministère de l'Éducation Nationale

## > Lieux de la formation

UFA Lycée **RAOUL FOLLEREAU**

3 rue Louis Marchal

BP 20535

90016 **BELFORT**

03 84 90 16 00

[www.lyc-rfollereau-belfort.eclat-bfc.fr](http://www.lyc-rfollereau-belfort.eclat-bfc.fr)

## > Niveau d'entrée

1ère année de CAP

## > Niveau de sortie

Niveau 3 (CAP, BEP)

## > Code formation

Code RNCP : **37672**

Code diplôme : 500-31122

## > Type de formation

Formation diplômante

## > Accessibilité handicap

Un référent handicap est à votre écoute pour l'analyse de vos besoins spécifiques et l'adaptation de votre formation

## > Début de la formation

Septembre 2024

## > Durée de la formation

420H - 1 an

## > Contact

[www.cfa-academique-fcomte.fr](http://www.cfa-academique-fcomte.fr)

[cfa.academique@ac-besancon.fr](mailto:cfa.academique@ac-besancon.fr)

03 81 48 12 30

Coordonnatrices :

Agnès RAGOT (Référénte handicap)

Sandra MONNET

Référent mobilité :

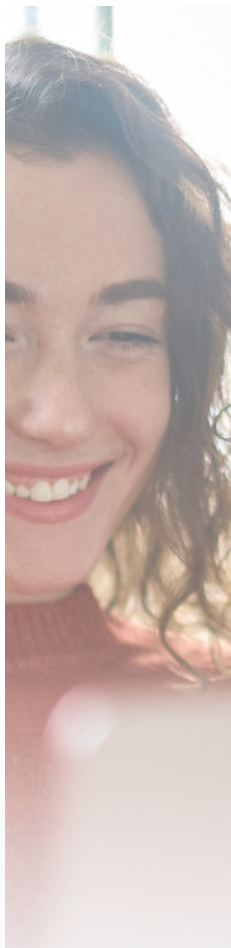
Mickaël LANGLET

Taux de réussite à l'examen  
2023

Session en cours

Les +

Un métier dynamique : recrutements nombreux  
De belles perspectives d'évolution professionnelle et salariale



## > Les modalités

### > Pédagogiques

Formation en présentiel basée sur la pédagogie d'alternance avec des périodes en centre complétées par des périodes en entreprises dont les objectifs ont été définis en début de formation.

Elles s'appuient sur des méthodes de travail actives et participatives afin de renforcer la confiance, dynamiser l'envie d'apprendre, améliorer l'autonomie et favoriser les échanges.

### > D'évaluation

Epreuves écrites ponctuelles et épreuves en CCF (contrôle en cours de formation)

### > Délais d'accès

Le délai de traitement moyen pour le traitement d'un contrat est de 15 jours. L'inscription définitive est conditionnée par la signature d'un contrat d'apprentissage avec une entreprise dont le secteur d'activité correspond à la qualification recherchée.

Les entrées en formation se font en septembre, les entrées hors périodes sont possibles et étudiées au cas par cas afin de pouvoir respecter les conditions réglementaires et celles du référentiel de l'examen.

### > D'alternance

Selon les UFA\* (Unité de formation par apprentissage) :

- Alternance 3 jours en centre de formation et 2 jours en entreprise
- ou 3 semaines en centre de formation et 2 semaines en entreprise

\* Nous contacter et/ou contacter l'UFA concernée

## > Profils des intervenants

Équipe pluridisciplinaire expérimentée, personnel de l'éducation nationale connaissant parfaitement les objectifs du diplôme proposé.

Référent, expert en apprentissage, en charge de votre parcours en centre et de votre suivi pour les périodes en entreprise.

## > Inserjeunes

Consultez les taux d'insertion et de poursuite d'études par formation sur [inserjeunes.education.gouv.fr](https://www.inserjeunes.education.gouv.fr/diffusion/etablissement?id_uai=0251780Z) : [https://www.inserjeunes.education.gouv.fr/diffusion/etablissement?id\\_uai=0251780Z](https://www.inserjeunes.education.gouv.fr/diffusion/etablissement?id_uai=0251780Z)

(Statistiques pour les années scolaires 2019-2020 et 2020-2021 cumulées)

## > Pré-requis et public visé

Avoir entre 15 et 29 ans révolus (possibilité de dérogations)

Sans condition d'âge pour les personnes :

- reconnues travailleur handicapé
- ayant un projet de création ou de reprise d'entreprise nécessitant le diplôme,
- inscrites sur la liste des sportifs de haut niveau

Retrouvez l'ensemble des détails des modalités sur notre site internet

## Tarif et financement

La formation est prise en charge pour l'apprenti.e par l'opérateur de compétences (OPCO) ou le Service Public. [Consultez la grille tarifaire.](#)

## Organisme de formation

CFA académique de Franche-Comté  
11 bis rue Nicolas Bruand  
25000 Besançon

Siret 182 500 231 00044

## > Transport, Restauration et Hébergement

Transport scolaire ou transport de la ville, cantine scolaire ou restaurant scolaire. Veuillez vous rapprocher de votre UFA pour plus d'informations.

## > Aides financières et bons plan

Logement, mutuelle santé, permis B, allocations : découvrez les aides sur notre site, rubrique «[Devenir apprenti](#)»

## > Conditions Générales de Ventes

Rubrique CGV et Médiation  
[www.cfa-academie-fcomte.fr/wp-content/uploads/2023/06/GIP-FTLV-CGV-2023.pdf](http://www.cfa-academie-fcomte.fr/wp-content/uploads/2023/06/GIP-FTLV-CGV-2023.pdf)