

CAP RÉALISATIONS INDUSTRIELLES EN CHAUDRONNERIE ET SOUDAGE

Option B : Soudage

> Objectifs de formation

L'option soudage de ce CAP permet d'acquérir les compétences pour effectuer les opérations de soudure de pièces métalliques, pour la construction d'un équipement en atelier ou sur chantier (table, escalier, etc.).

- A l'issue de la formation les apprenti.e-s seront capables de :
 - Analyser et exploiter des données préparatoires à une fabrication soudée,
 - Configurer, réaliser et contrôler un ouvrage soudé,
 - Connaître des risques et gestes de sécurité à respecter

> Contenu de la formation

Domaine professionnel

- Préparation au certificat de sauveteur secouriste du travail
- Prévention sécurité environnement
- Techniques de recherche d'emploi
- Prévention des risques
- Sensibilisation aux économies d'énergies énergies renouvelables gestion des déchets

Domaine général

- Français
- HG et EMC
- Mathématiques
- Sciences physiques

Consultez le référentiel : <https://eduscol.education.fr/sti/formations/cap/cap-realisations-industrielles-en-chaudronnerie-ou-soudage>

> Poursuite d'étude

Le CAP débouche sur la vie active mais il est possible, sous certaines conditions, de poursuivre des études en 1 an avec une mention complémentaire (MC) ou en 2 ans en BAC PROfessionnel ou en brevet professionnel (BP).

BAC PRO Ouvrages du bâtiment : métallerie
BAC PRO Technicien en chaudronnerie industrielle
MC Technicien-ne en soudage

> Emplois visés

- Chaudronnier
- Ferronnier d'art
- Charpentier métallique Soudeur
- Evolution possible vers des fonctions de chef-fe d'équipe.

> Résultat attendu de la formation

Diplôme délivré par le Ministère de l'Éducation Nationale

> Lieux de la formation

UFA Lycée du LUXEMBOURG
11 Quai Yves Barbier
BP 365
70014 VESOUL
03 84 97 31 00
www.lyc-luxembourg-vesoul.eclat-bfc.fr

> Niveau d'entrée

CAP en 1 an accessible avec un diplôme de niveau 3 ou 4 du secteur industriel

> Niveau de sortie

Niveau 3 (CAP, BEP)

> Code formation

Code RNCP : **35568**
Code diplôme : **500-25438**

> Type de formation

Formation diplômante

> Accessibilité handicap

Un référent handicap est à votre écoute pour l'analyse de vos besoins spécifiques et l'adaptation de votre formation

> Début de la formation

Septembre 2024

> Durée de la formation

420 h - 1 an

> Contact

www.cfa-academique-fcomte.fr
cfa.academie@ac-besancon.fr
03 81 48 12 30

Coordonnatrices :
Agnès RAGOT (Référénte handicap)
Sandra MONNET

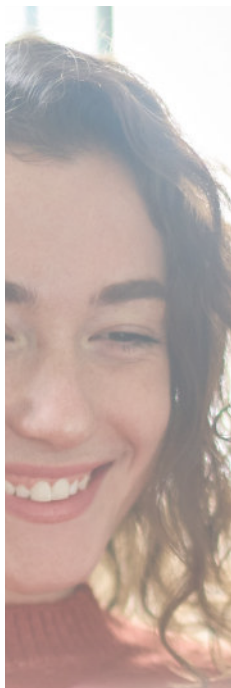
Référent mobilité :
Mickaël LANGLET

Taux de réussite à l'examen 2022

100%

Les +

Les techniques de construction évoluent très rapidement. Les bâtiments du futur accordent une part croissante aux constructions métalliques.



> Les modalités

> Pédagogiques

Formation en présentiel basée sur la pédagogie d'alternance avec des périodes en centre complétées par des périodes en entreprises dont les objectifs ont été définis en début de formation.

Elles s'appuient sur des méthodes de travail actives et participatives afin de renforcer la confiance, dynamiser l'envie d'apprendre, améliorer l'autonomie et favoriser les échanges.

> D'évaluation

Epreuves écrites ponctuelles et épreuves en CCF (contrôle en cours de formation)

> Délais d'accès

Le délai de traitement moyen pour le traitement d'un contrat est de 15 jours. L'inscription définitive est conditionnée par la signature d'un contrat d'apprentissage avec une entreprise dont le secteur d'activité correspond à la qualification recherchée.

Les entrées en formation se font en septembre, les entrées hors périodes sont possibles et étudiées au cas par cas afin de pouvoir respecter les conditions réglementaires et celles du référentiel de l'examen.

> D'alternance

Selon les UFA* (Unité de formation par apprentissage) :

- Alternance 3 jours en centre de formation et 2 jours en entreprise
- ou 3 semaines en centre de formation et 2 semaines en entreprise

* Nous contacter et/ou contacter l'UFA concernée

> Profils des intervenants

Équipe pluridisciplinaire expérimentée, personnel de l'éducation nationale connaissant parfaitement les objectifs du diplôme proposé.

Référent, expert en apprentissage, en charge de votre parcours en centre et de votre suivi pour les périodes en entreprise.

> Inserjeunes

Consultez les taux d'insertion et de poursuite d'études par formation sur [inserjeunes.education.gouv.fr](https://www.inserjeunes.education.gouv.fr/diffusion/etablissement?id_uai=0251780Z) : https://www.inserjeunes.education.gouv.fr/diffusion/etablissement?id_uai=0251780Z

(Statistiques pour les années scolaires 2019-2020 et 2020-2021 cumulées)

> Pré-requis et public visé

Avoir entre 15 et 29 ans révolus (possibilité de dérogations)

Sans condition d'âge pour les personnes :

- reconnues travailleur handicapé
- ayant un projet de création ou de reprise d'entreprise nécessitant le diplôme,
- inscrites sur la liste des sportifs de haut niveau

Retrouvez l'ensemble des détails des modalités sur notre site internet

Tarif et financement

La formation est prise en charge pour l'apprenti.e par l'opérateur de compétences (OPCO) ou le Service Public. [Consultez la grille tarifaire.](#)

Organisme de formation

CFA académique de Franche-Comté
11 bis rue Nicolas Bruand
25000 Besançon

Siret 182 500 231 00044

> Transport, Restauration et Hébergement

Transport scolaire ou transport de la ville, cantine scolaire ou restaurant scolaire. Veuillez vous rapprocher de votre UFA pour plus d'informations.

> Aides financières et bons plan

Logement, mutuelle santé, permis B, allocations : découvrez les aides sur notre site, rubrique «[Devenir apprenti](#)»

> Conditions Générales de Ventes

Rubrique CGV et Médiation
www.cfa-academie-fcomte.fr/wp-content/uploads/2023/06/GIP-FTLV-CGV-2023.pdf