

BAC PRO CONDUCTEUR TRANSPORT ROUTIER DE MARCHANDISES

> Objectifs de formation

Il exerce son activité au sein d'entreprises de transport routier de marchandises, d'entreprises industrielles et commerciales, ou encore d'entreprises de location de véhicules lourds avec chauffeur.

- Il ou elle sera capable de :
 - Travailler généralement au sein d'une équipe
 - Préparer sa mission de transport : organisation du chargement, itinéraire, charge, cale
 - Arrimer la marchandise et contrôler le chargement
 - Effectuer le transport et la livraison : conduite du véhicule, gestion de ses temps de repos
 - Rendre compte à son entreprise
 - Communiquer avec le client
 - Gérer les litiges ou incidents

> Contenu de la formation

Domaine professionnel

- Technologie véhicule
- Technologie transport
- Conduite
- Economie Gestion
- Prévention sécurité environnement
- Réalisation d'un chef d'œuvre

Domaine général

- Français
- Histoire Géographie
- Mathématiques
- Langue vivante
- Arts appliqués
- Education Physique
- Enseignement Moral et Civique
- Sciences physiques

Consultez le référentiel : <https://eduscol.education.fr/referentiels-professionnels/a110.html>

> Poursuite d'étude

BTS Gestion des Transports et Logistique Associée

> Emplois visés

- Routier-ère
- Création ou reprise d'entreprise

> Résultat attendu de la formation

Diplôme délivré par le Ministère de l'Éducation Nationale

> Lieux de la formation

UFA Lycée **HENRI FERTET**
Place du Général Boichut
70100 **GRAY**
03 84 65 65 40
www.lp-fertet.com

> Niveau d'entrée

Première BAC PRO CTR

> Niveau de sortie

Niveau 4 (BAC)

> Code formation

Code RNCP : **16770**

Code diplôme : **400-31107**

> Type de formation

Formation diplômante

> Accessibilité handicap

Un référent handicap est à votre écoute pour l'analyse de vos besoins spécifiques et l'adaptation de votre formation

> Début de la formation

Septembre 2024

> Durée de la formation

735 h - 1 an

> Contact

www.cfa-academique-fcomte.fr
cfa.academique@ac-besancon.fr
03 81 48 12 30

Coordonnatrices :

Agnès RAGOT (Référente handicap)
Sandra MONNET

Référent mobilité :

Mickaël LANGLET

Taux de
réussite à
l'examen

Session
en cours

Les +

Secteur d'avenir : une grande part des marchandises est transportée par la route. Le métier de conducteur routier propose des postes qui varient en fonction du type de véhicules, des distances parcourues ou de la nature du fret

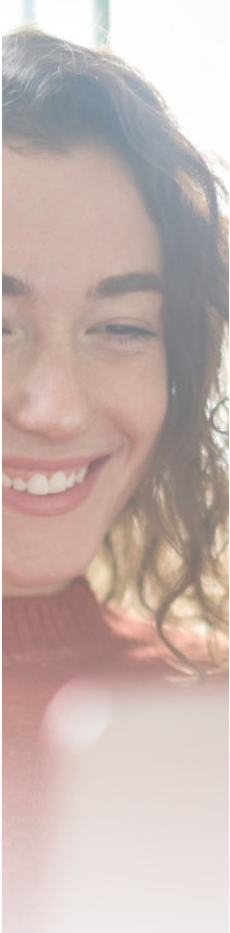


RÉPUBLIQUE
FRANÇAISE

Liberté
Égalité
Fraternité



ACADÉMIE DE BESANÇON
FRANCHE-COMTÉ



> Les modalités

> Pédagogiques

Formation en présentiel basée sur la pédagogie d'alternance avec des périodes en centre complétées par des périodes en entreprises dont les objectifs ont été définis en début de formation.

Elles s'appuient sur des méthodes de travail actives et participatives afin de renforcer la confiance, dynamiser l'envie d'apprendre, améliorer l'autonomie et favoriser les échanges.

> D'évaluation

Epreuves écrites ponctuelles et épreuves en CCF (contrôle en cours de formation)

> Délais d'accès

Le délai de traitement moyen pour le traitement d'un contrat est de 15 jours. L'inscription définitive est conditionnée par la signature d'un contrat d'apprentissage avec une entreprise dont le secteur d'activité correspond à la qualification recherchée.

Les entrées en formation se font en septembre, les entrées hors périodes sont possibles et étudiées au cas par cas afin de pouvoir respecter les conditions réglementaires et celles du référentiel de l'examen.

> D'alternance

Selon les UFA* (Unité de formation par apprentissage) :

- Alternance 3 jours en centre de formation et 2 jours en entreprise
- ou 3 semaines en centre de formation et 2 semaines en entreprise

* Nous contacter et/ou contacter l'UFA concernée

> Profils des intervenants

Équipe pluridisciplinaire expérimentée, personnel de l'éducation nationale connaissant parfaitement les objectifs du diplôme proposé.

Référent, expert en apprentissage, en charge de votre parcours en centre et de votre suivi pour les périodes en entreprise.

> Inserjeunes

Consultez les taux d'insertion et de poursuite d'études par formation sur www.inserjeunes.education.gouv.fr/diffusion/etablissement?id_uai=0251780Z

(Statistiques pour les années scolaires 2019-2020 et 2020-2021 cumulées)

> Pré-requis et public visé

Avoir entre 15 et 29 ans révolus (possibilité de dérogations)

Sans condition d'âge pour les personnes :

- reconnues travailleur handicapé
- ayant un projet de création ou de reprise d'entreprise nécessitant le diplôme,
- inscrites sur la liste des sportifs de haut niveau

Retrouvez l'ensemble des détails des modalités sur notre site internet

Tarif et financement

La formation est prise en charge pour l'apprenti.e par l'opérateur de compétences (OPCO) ou le Service Public. [Consultez la grille tarifaire.](#)

Organisme de formation

CFA académique de Franche-Comté
11 bis rue Nicolas Bruand
25000 Besançon

Siret 182 500 231 00044

> Transport, Restauration et Hébergement

Transport scolaire ou transport de la ville, cantine scolaire ou restaurant scolaire. Veuillez vous rapprocher de votre UFA pour plus d'informations.

> Aides financières et bons plan

Logement, mutuelle santé, permis B, allocations : découvrez les aides sur notre site, rubrique «[Devenir apprenti](#)»

> Conditions Générales de Ventes

Rubrique CGV et Médiation
www.cfa-academie-fcomte.fr/wp-content/uploads/2023/06/GIP-FTLV-CGV-2023.pdf

CFA académique de Franche-Comté - 11 bis rue Nicolas Bruand 25000 BESANCON
www.cfa-academie-fcomte.fr | cfa.academie@ac-besancon.fr - 03 81 48 12 30

L'accueil est ouvert du lundi au jeudi de 9h à 12h et de 13h30 à 17h (16h le vendredi)