

MENTION COMPLÉMENTAIRE TECHNICIEN EN TUYAUTERIE

> Objectifs de formation

- Le ou la titulaire de ce diplôme sera capable de :
 - Préparer l'intervention
 - Préfabriquer des sous ensembles isométriques en atelier
 - Réaliser le montage sur site et gestion du chantier dans le respect des règles de prévention liées aux risques professionnels et environnementaux
 - Accéder à la compréhension globale des processus de fabrication
 - Mettre en œuvre les procédés de préfabrication et de fabrication de tuyauterie
 - Appliquer les règles de prévention des risques professionnels et de mettre en œuvre les équipements de protection collective et/ou individuelle appropriés
 - Analyser une situation, de poser un problème lié à son périmètre opérationnel
 - Comprendre les contraintes de qualité et de productivité de l'entreprise

> Contenu de la formation

Domaine professionnel

- Technologie
- Traçage isométrique
- Dessin technique
- Lecture de documents techniques
- Montage sur site en respect des règles de prévention des risques

Domaine général

- Anglais
- Maths / Sciences

Consultez le référentiel : https://eduscol.education.fr/referentiels-professionnels/mc4_tech_n_tuyauterie/Annexes_MCIV_Tuyau.pdf

> Poursuite d'étude

BTS Conception et Réalisation en Chaudronnerie Industrielle (BTS CRCl)

> Emplois visés

- Tuyauteur en matières plastiques
- Tuyauteur soudeur
- Tuyauteur monteur
- Construction aéronautique, ferroviaire ou navale, l'industrie pétrolière, chimique ou nucléaire
- Alimentaire

> Résultat attendu de la formation

Diplôme délivré par le Ministère de l'Éducation Nationale

> Lieux de la formation

UFA Lycée **FERDINAND FILLOD**
1 rue Lamartine
BP 50029
39160 **SAINT AMOUR**
03 84 48 74 00
www.lyc-ffillod-saint-amour.eclat-bfc.fr

> Niveau d'entrée

Niveau 4 (BAC)

> Niveau de sortie

Niveau 4 (BAC)

> Code formation

Code **RNCP** : **38312**

Code diplôme : **010-25407**

> Type de formation

Formation diplômante

> Accessibilité handicap

Un référent handicap est à votre écoute pour l'analyse de vos besoins spécifiques et l'adaptation de votre formation

> Début de la formation

Septembre 2024

> Durée de la formation

525h - 1 an

> Contact

www.cfa-academie-fcomte.fr
cfa.academie@ac-besancon.fr
03 81 48 12 30

Coordonnatrices :
Agnès RAGOT (Référente handicap)
Sandra MONNET

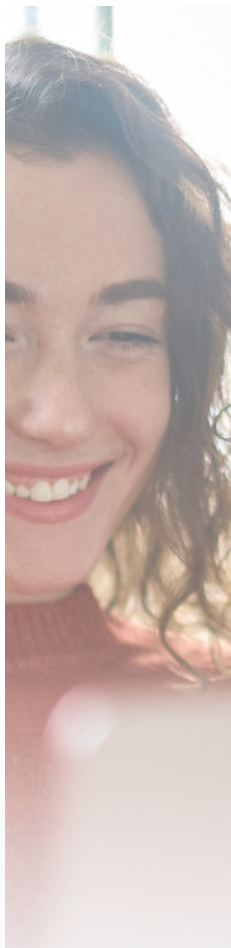
Référent mobilité :
Mickaël LANGLET

Taux de
réussite à
l'examen
2023

100%

Les +

Ses activités consistent à préparer les éléments à souder, à mettre en place les éléments de protection, à procéder au soudage, à maintenir les équipements liés au soudage. Il ou elle utilise l'outil informatique pour calculer les paramètres de soudage



> Les modalités

> Pédagogiques

Formation en présentiel basée sur la pédagogie d'alternance avec des périodes en centre complétées par des périodes en entreprises dont les objectifs ont été définis en début de formation.

Elles s'appuient sur des méthodes de travail actives et participatives afin de renforcer la confiance, dynamiser l'envie d'apprendre, améliorer l'autonomie et favoriser les échanges.

> D'évaluation

Epreuves écrites ponctuelles et épreuves en CCF (contrôle en cours de formation)

> Délais d'accès

Le délai de traitement moyen pour le traitement d'un contrat est de 15 jours. L'inscription définitive est conditionnée par la signature d'un contrat d'apprentissage avec une entreprise dont le secteur d'activité correspond à la qualification recherchée.

Les entrées en formation se font en septembre, les entrées hors périodes sont possibles et étudiées au cas par cas afin de pouvoir respecter les conditions réglementaires et celles du référentiel de l'examen.

> D'alternance

Selon les UFA* (Unité de formation par apprentissage) :

- Alternance 3 jours en centre de formation et 2 jours en entreprise
- ou 3 semaines en centre de formation et 2 semaines en entreprise

* Nous contacter et/ou contacter l'UFA concernée

> Profils des intervenants

Équipe pluridisciplinaire expérimentée, personnel de l'éducation nationale connaissant parfaitement les objectifs du diplôme proposé.

Référent, expert en apprentissage, en charge de votre parcours en centre et de votre suivi pour les périodes en entreprise.

> Inserjeunes

Consultez les taux d'insertion et de poursuite d'études par formation sur [inserjeunes.education.gouv.fr](https://www.inserjeunes.education.gouv.fr/diffusion/etablissement?id_uai=0251780Z) : https://www.inserjeunes.education.gouv.fr/diffusion/etablissement?id_uai=0251780Z

(Statistiques pour les années scolaires 2019-2020 et 2020-2021 cumulées)

> Pré-requis et public visé

Avoir entre 15 et 29 ans révolus (possibilité de dérogations)

Sans condition d'âge pour les personnes :

- reconnues travailleur handicapé
- ayant un projet de création ou de reprise d'entreprise nécessitant le diplôme,
- inscrites sur la liste des sportifs de haut niveau

Retrouvez l'ensemble des détails des modalités sur notre site internet

Tarif et financement

La formation est prise en charge pour l'apprenti.e par l'opérateur de compétences (OPCO) ou le Service Public. [Consultez la grille tarifaire.](#)

Organisme de formation

CFA académique de Franche-Comté
11 bis rue Nicolas Bruand
25000 Besançon

Siret 182 500 231 00044

> Transport, Restauration et Hébergement

Transport scolaire ou transport de la ville, cantine scolaire ou restaurant scolaire. Veuillez vous rapprocher de votre UFA pour plus d'informations.

> Aides financières et bons plan

Logement, mutuelle santé, permis B, allocations : découvrez les aides sur notre site, rubrique «[Devenir apprenti](#)»

> Conditions Générales de Ventes

Rubrique CGV et Médiation
www.cfa-academie-fcomte.fr/wp-content/uploads/2023/06/GIP-FTLV-CGV-2023.pdf