

MENTION COMPLÉMENTAIRE TECHNICIEN EN SOUDAGE

> Objectifs de formation

- Le ou la titulaire de ce diplôme sera capable de :
 - Manier les métaux ferreux (*acier, inox*) et non ferreux (*aluminium, cuivre et leurs alliages*) dans le cadre de chantiers intérieurs et extérieurs
 - Mettre en place les éléments de protection
 - Pratiquer tout type de soudures sur ces matériaux sur la base de cahiers des charges (*y compris en anglais*) et de modes opératoires précis de soudage ou de soudage de réparation (*DMOS, QMOS, MOS*) sur des ensembles de tuyauterie industrielle, constructions métalliques ou mécano soudées, châssis et des ensembles de chaudronnerie, appareils ou éléments soumis à des pressions
 - Maintenir les équipements liés au soudage
 - Connaître les actions de contrôle, les actions correctives et les paramètres qui ont une incidence sur la qualité
 - Respecter les procédures relatives à la sécurité et au respect de l'environnement

> Contenu de la formation

Domaine professionnel

- Les matériaux et les produits d'apports
- Les procédés de soudage de fabrication et de manutention
- L'aspect thermique du soudage
- Qualité et contrôle
- La maintenance en soudage
- La santé la sécurité au travail et la protection de l'environnement

Domaine général

- Mathématiques
- Communication professionnelle
- Anglais technique
- EACP (Education aux choix professionnels)

Consultez le référentiel : http://eduscol.education.fr/referentiels-professionnels/HORIZON_stockage_PDF/I_3_3_7_423_Annexe_la.pdf

> Poursuite d'étude

BTS Conception et Réalisation en Chaudronnerie Industrielle ·BTS CRCI)

> Emplois visés

- Charpentier métallique
- Chaudronnier
- Serruriermétallier
- Soudeur

> Résultat attendu de la formation

Diplôme délivré par le Ministère de l'Éducation Nationale

> Lieux de la formation

UFA Lycée du **LUXEMBOURG**
11 Quai Yves Barbier
BP 365
70014 **VESOUL**
03 84 97 31 00
www.lyc-luxembourg-vesoul.eclat-bfc.fr

UFA Lycée **FERDINAND FILLOD**
1 rue Lamartine
BP 50029
39160 **SAINT AMOUR**
03 84 48 74 00
www.lyc-ffillod-saint-amour.eclat-bfc.fr

> Niveau d'entrée

Niveau 4 (BAC)

> Niveau de sortie

Niveau 4 (BAC)

> Code formation

Code RNCP : **38311**

Code diplôme : **010-25406**

> Type de formation

Formation diplômante

> Accessibilité handicap

Un référent handicap est à votre écoute pour l'analyse de vos besoins spécifiques et l'adaptation de votre formation

> Début de la formation

Septembre 2024

> Durée de la formation

525h - 1 an

> Contact

www.cfa-academique-fcomte.fr
cfa.academique@ac-besancon.fr
03 81 48 12 30

Coordonnatrices :
Agnès RAGOT (Référénte handicap)
Sandra MONNET

Référent mobilité :
Mickaël LANGLET

Taux de
réussite à
l'examen
2023

100%

Les +

Ses activités consistent à préparer les éléments à souder, à mettre en place les éléments de protection, à procéder au soudage, à maintenir les équipements liés au soudage. Il ou elle utilise l'outil informatique pour calculer les paramètres de soudage

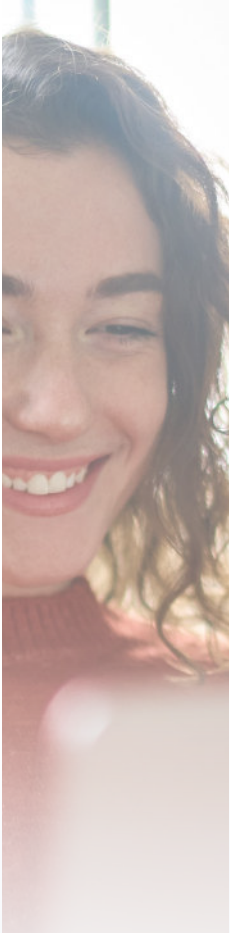


RÉPUBLIQUE
FRANÇAISE

Liberté
Égalité
Fraternité



ACADÉMIE DE BESANÇON
FRANCHE-COMTÉ



> Les modalités

> Pédagogiques

Formation en présentiel basée sur la pédagogie d'alternance avec des périodes en centre complétées par des périodes en entreprises dont les objectifs ont été définis en début de formation.

Elles s'appuient sur des méthodes de travail actives et participatives afin de renforcer la confiance, dynamiser l'envie d'apprendre, améliorer l'autonomie et favoriser les échanges.

> D'évaluation

Epreuves écrites ponctuelles et épreuves en CCF (contrôle en cours de formation)

> Délais d'accès

Le délai de traitement moyen pour le traitement d'un contrat est de 15 jours. L'inscription définitive est conditionnée par la signature d'un contrat d'apprentissage avec une entreprise dont le secteur d'activité correspond à la qualification recherchée.

Les entrées en formation se font en septembre, les entrées hors périodes sont possibles et étudiées au cas par cas afin de pouvoir respecter les conditions réglementaires et celles du référentiel de l'examen.

> D'alternance

Selon les UFA* (Unité de formation par apprentissage) :

- Alternance 3 jours en centre de formation et 2 jours en entreprise
- ou 3 semaines en centre de formation et 2 semaines en entreprise

* Nous contacter et/ou contacter l'UFA concernée

> Profils des intervenants

Équipe pluridisciplinaire expérimentée, personnel de l'éducation nationale connaissant parfaitement les objectifs du diplôme proposé.

Référent, expert en apprentissage, en charge de votre parcours en centre et de votre suivi pour les périodes en entreprise.

> Inserjeunes

Consultez les taux d'insertion et de poursuite d'études par formation sur www.inserjeunes.education.gouv.fr/diffusion/etablissement?id_uai=0251780Z

(Statistiques pour les années scolaires 2019-2020 et 2020-2021 cumulées)

> Pré-requis et public visé

Avoir entre 15 et 29 ans révolus (possibilité de dérogations)

Sans condition d'âge pour les personnes :

- reconnues travailleur handicapé
- ayant un projet de création ou de reprise d'entreprise nécessitant le diplôme,
- inscrites sur la liste des sportifs de haut niveau

Retrouvez l'ensemble des détails des modalités sur notre site internet

Tarif et financement

La formation est prise en charge pour l'apprenti.e par l'opérateur de compétences (OPCO) ou le Service Public. [Consultez la grille tarifaire.](#)

Organisme de formation

CFA académique de Franche-Comté
11 bis rue Nicolas Bruand
25000 Besançon

Siret 182 500 231 00044

> Transport, Restauration et Hébergement

Transport scolaire ou transport de la ville, cantine scolaire ou restaurant scolaire. Veuillez vous rapprocher de votre UFA pour plus d'informations.

> Aides financières et bons plan

Logement, mutuelle santé, permis B, allocations : découvrez les aides sur notre site, rubrique «[Devenir apprenti](#)»

> Conditions Générales de Ventes

Rubrique CGV et Médiation
www.cfa-academie-fcomte.fr/wp-content/uploads/2023/06/GIP-FTLV-CGV-2023.pdf

CFA académique de Franche-Comté - 11 bis rue Nicolas Bruand 25000 BESANCON
www.cfa-academie-fcomte.fr | cfa.academie@ac-besancon.fr - 03 81 48 12 30

L'accueil est ouvert du lundi au jeudi de 9h à 12h et de 13h30 à 17h (16h le vendredi)