

BAC PRO PROCÉDÉS DE LA CHIMIE, DE L'EAU ET DES PAPIERS CARTONS

> Objectifs de formation

Le ou la titulaire de ce diplôme est un-e technicien-ne chargé-e principalement de conduire une installation ou un équipement dans le domaine de la fabrication ou le traitement physique, chimique, biochimique ou biologique de la matière.

- Il ou elle sera capable de :
 - Vérifier et prépare les installations.
 - Lancer, surveiller, arrêter le procédé.
 - Contrôler la qualité des produits, effectuer des prélèvements d'échantillons.
 - À partir des bulletins d'analyse et des mesures, il ou elle sera capable de :
 - Repérer les anomalies, établir un diagnostic puis intervenir en conséquence.
 - Exécuter des opérations de maintenance sur les appareillages ou mettre l'installation en sécurité pour les interventions du service maintenance.
 - Veiller au respect des règles de sécurité et de protection de l'environnement.

> Contenu de la formation

Domaine professionnel

- Conduite et surveillance des installations et des réseaux Maintenance des équipements des installations et des réseaux Information et communication interne et externe Qualité hygiène sécurité environnement (QHSE).
- Développement Durable Risques industriels
- Economie GEstion
- PSE

Domaine général

- Economie gestion
- Langue vivante
- Français Histoire Géographie
- Enseignement moral et civique
- Mathématiques - Sciences physiques

Consultez le référentiel : <http://eduscol.education.fr/sti/sites/eduscol.education.fr/sti/files/textes/formations-bac-pro-bac-pro-procedes-de-la-chimie-de-leau-et-des-papiers-cartons/3054-annexe1-referentiel-diplome-bac-pro-pcepc.pdf>

> Poursuite d'étude

BTS des secteurs chimie, procédés, eaux et papiers-cartons.
 BTS Contrôle industriel et régulation automatique
 BTS Métiers de la chimie
 BTS Métiers de l'eau
 BTS Pilotage de procédés

> Emplois visés

- Conducteur-trice de ligne de production alimentaire
- Conducteur-trice de machines à papier
- Opérateur-trice de fabrication de produits alimentaires
- Opérateur-trice de raffinerie
- Pilote de ligne automatisée

> Résultat attendu de la formation

Diplôme délivré par le Ministère de l'Éducation Nationale

> Lieux de la formation

FA Lycée **JACQUES DUHAMEL**
 avenue Charles Laurent-Thouvery
 BP 347
 39100 **DOLE**
 03 84 79 78 00
www.lycee-duhamel.fr

> Niveau d'entrée

BAC PRO PCEPC

> Niveau de sortie

Niveau 4 (BAC)

> Code formation

Code RNCP : **38499**
 Code diplôme : **400-22004**

> Type de formation

Formation diplômante

> Accessibilité handicap

Un référent handicap est à votre écoute pour l'analyse de vos besoins spécifiques et l'adaptation de votre formation

> Début de la formation

Septembre 2024

> Durée de la formation

735 h - 1 an

> Contact

www.cfa-academie-fcomte.fr
cfa.academie@ac-besancon.fr
 03 81 48 12 30

Coordonnatrices :
 Agnès RAGOT (Référénte handicap)
 Sandra MONNET

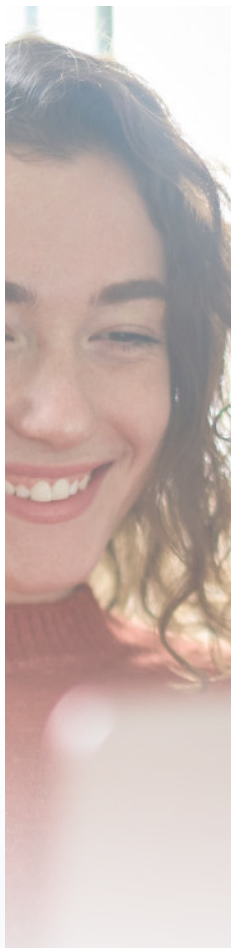
Référent mobilité :
 Mickaël LANGLET

Taux de réussite à l'examen
 2023

100%

Les +

Le technicien conduit une unité de production ou une partie de chaîne de production.



> Les modalités

> Pédagogiques

Formation en présentiel basée sur la pédagogie d'alternance avec des périodes en centre complétées par des périodes en entreprises dont les objectifs ont été définis en début de formation.

Elles s'appuient sur des méthodes de travail actives et participatives afin de renforcer la confiance, dynamiser l'envie d'apprendre, améliorer l'autonomie et favoriser les échanges.

> D'évaluation

Epreuves écrites ponctuelles et épreuves en CCF (contrôle en cours de formation)

> Délais d'accès

Le délai de traitement moyen pour le traitement d'un contrat est de 15 jours. L'inscription définitive est conditionnée par la signature d'un contrat d'apprentissage avec une entreprise dont le secteur d'activité correspond à la qualification recherchée.

Les entrées en formation se font en septembre, les entrées hors périodes sont possibles et étudiées au cas par cas afin de pouvoir respecter les conditions réglementaires et celles du référentiel de l'examen.

> D'alternance

Selon les UFA* (Unité de formation par apprentissage) :

- Alternance 3 jours en centre de formation et 2 jours en entreprise
- ou 3 semaines en centre de formation et 2 semaines en entreprise

* Nous contacter et/ou contacter l'UFA concernée

> Profils des intervenants

Équipe pluridisciplinaire expérimentée, personnel de l'éducation nationale connaissant parfaitement les objectifs du diplôme proposé.

Référent, expert en apprentissage, en charge de votre parcours en centre et de votre suivi pour les périodes en entreprise.

> Inserjeunes

Consultez les taux d'insertion et de poursuite d'études par formation sur [inserjeunes.education.gouv.fr](https://www.inserjeunes.education.gouv.fr/diffusion/etablissement?id_uai=0251780Z) : https://www.inserjeunes.education.gouv.fr/diffusion/etablissement?id_uai=0251780Z

(Statistiques pour les années scolaires 2019-2020 et 2020-2021 cumulées)

> Pré-requis et public visé

Avoir entre 15 et 29 ans révolus (possibilité de dérogations)

Sans condition d'âge pour les personnes :

- reconnues travailleur handicapé
- ayant un projet de création ou de reprise d'entreprise nécessitant le diplôme,
- inscrites sur la liste des sportifs de haut niveau

Retrouvez l'ensemble des détails des modalités sur notre site internet

Tarif et financement

La formation est prise en charge pour l'apprenti.e par l'opérateur de compétences (OPCO) ou le Service Public. [Consultez la grille tarifaire.](#)

Organisme de formation

CFA académique de Franche-Comté
11 bis rue Nicolas Bruand
25000 Besançon

Siret 182 500 231 00044

> Transport, Restauration et Hébergement

Transport scolaire ou transport de la ville, cantine scolaire ou restaurant scolaire. Veuillez vous rapprocher de votre UFA pour plus d'informations.

> Aides financières et bons plan

Logement, mutuelle santé, permis B, allocations : découvrez les aides sur notre site, rubrique «[Devenir apprenti](#)»

> Conditions Générales de Ventes

Rubrique CGV et Médiation
www.cfa-academie-fcomte.fr/wp-content/uploads/2023/06/GIP-FTLV-CGV-2023.pdf