

BAC PRO TECHNICIEN DE FABRICATION BOIS ET MATÉRIAUX ASSOCIÉS

> Objectifs de formation

- Il ou elle sera capable de :
 - **Étude d'une fabrication** : analyser les données de définition, opératoires et de gestion, proposer des améliorations et quantifier les matériaux et composants.
 - **Préparation d'une fabrication** : établir le processus de production, le mode opératoire et les documents de fabrication.
 - **Suivi d'une production en entreprise** : prendre en compte les règles d'hygiène et de sécurité au travail, animer une équipe au sein de l'atelier, émettre des avis et des propositions.
 - **Mise en oeuvre d'une fabrication** : élaborer un programme en utilisant un logiciel de FAO, choisir et prérégler des outils et appareillages, mettre en oeuvre un moyen de fabrication, de montage, de finition et de contrôle.
 - **Suivi et contrôle d'une fabrication** : mettre en oeuvre des procédures de contrôle, effectuer la maintenance préventive, maintenir en état les outils de coupe.
 - **Etudier et préparer une production** : Proposer des solutions techniques, analyser les étapes de production prévoir l'organisation de la fabrication
 - **Etablir les documents** : de suivi et de contrôle qualité de fabrication sur machine outil à Commande numérique avec logiciel de fabrication assistée par ordinateur Gestion et économie d'entreprise

> Contenu de la formation

Domaine professionnel

- Prévention Santé Environnement
- Enseignement professionnel et français en co intervention Enseignement professionnel et mathématiques en co intervention.

Domaine général

- Français - Histoire Géographie - Education civique - Mathématiques
- Sciences physiques - Anglais - Gestion et économie d'entreprise
- Education physique et sportive
- Arts appliqués
- Prévention Santé Environnement

Consultez le référentiel : [Référentiel formation \(lien hypertexte\)](#)

> Poursuite d'étude

BTS Systèmes Constructifs Bois et Habitat
BTS Développement et Réalisations Bois

> Emplois visés

- **Chef-fe d'équipe - Contremaître - Chef-fe de chantier - Technico-commercial.**
- **Vous pouvez également choisir de vous spécialiser (agencement de cuisine et de salle de bains, rénovation, pose de parquets, fabrication et montage de décors)**
- **Création ou reprise d'entreprise**

> Résultat attendu de la formation

Diplôme délivré par le Ministère de l'Éducation Nationale

> Niveau de sortie

Niveau 4 (BAC)

> Lieux de la formation

UFA Lycée du **MÉTIER DU BOIS***
67 rue de Strasbourg
39330 **MOUCHARD**
03 84 73 74 00
www.lycee-du-bois.com

UFA Lycée **LUMIÈRE**
33 Ter rue de Grammont
70300 **LUXEUIL LES BAINS**
03 84 40 21 21
www.lyc-lumiere.ac-besancon.fr

* Apprentissage en terminale uniquement :
735h - 1 an

> Niveau d'entrée

Seconde

> Code formation

Code RNCP : **37308**

Code diplôme : **400-23407**

> Type de formation

Formation diplômante

> Accessibilité handicap

Un référent handicap est à votre écoute pour l'analyse de vos besoins spécifiques et l'adaptation de votre formation

> Début de la formation

Septembre 2024

> Durée de la formation

1935 h - 3 ans

> Contact

www.cfa-academique-fcomte.fr
cfa.academique@ac-besancon.fr
03 81 48 12 30

Coordonnatrices :
Agnès RAGOT (Référénte handicap)
Sandra MONNET

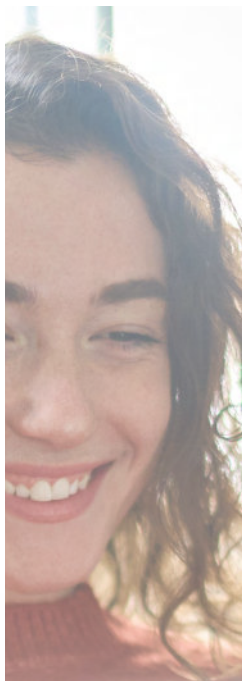
Référent mobilité :
Mickaël LANGLET

Taux de
réussite à
l'examen
2023

100%

Les +

Exercer son activité dans des entreprises de menuiserie et d'ameublement pour la production, en petite ou moyenne série, d'ouvrages en bois et matériaux associés.



> Les modalités

> Pédagogiques

Formation en présentiel basée sur la pédagogie d'alternance avec des périodes en centre complétées par des périodes en entreprises dont les objectifs ont été définis en début de formation.

Elles s'appuient sur des méthodes de travail actives et participatives afin de renforcer la confiance, dynamiser l'envie d'apprendre, améliorer l'autonomie et favoriser les échanges.

> D'évaluation

Epreuves écrites ponctuelles et épreuves en CCF (contrôle en cours de formation)

> Délais d'accès

Le délai de traitement moyen pour le traitement d'un contrat est de 15 jours. L'inscription définitive est conditionnée par la signature d'un contrat d'apprentissage avec une entreprise dont le secteur d'activité correspond à la qualification recherchée.

Les entrées en formation se font en septembre, les entrées hors périodes sont possibles et étudiées au cas par cas afin de pouvoir respecter les conditions réglementaires et celles du référentiel de l'examen.

> D'alternance

Selon les UFA* (Unité de formation par apprentissage) :

- Alternance 3 jours en centre de formation et 2 jours en entreprise
- ou 3 semaines en centre de formation et 2 semaines en entreprise

* Nous contacter et/ou contacter l'UFA concernée

> Profils des intervenants

Équipe pluridisciplinaire expérimentée, personnel de l'éducation nationale connaissant parfaitement les objectifs du diplôme proposé.

Référent, expert en apprentissage, en charge de votre parcours en centre et de votre suivi pour les périodes en entreprise.

> Insejeunes

Consultez les taux d'insertion et de poursuite d'études par formation sur [insejeunes.education.gouv.fr](https://www.insejeunes.education.gouv.fr) : https://www.insejeunes.education.gouv.fr/diffusion/etablissement?id_uai=0251780Z

(Statistiques pour les années scolaires 2019-2020 et 2020-2021 cumulées)

> Pré-requis et public visé

Avoir entre 15 et 29 ans révolus (possibilité de dérogations)

Sans condition d'âge pour les personnes :

- reconnues travailleur handicapé
- ayant un projet de création ou de reprise d'entreprise nécessitant le diplôme,
- inscrites sur la liste des sportifs de haut niveau

Retrouvez l'ensemble des détails des modalités sur notre site internet

Tarif et financement

La formation est prise en charge pour l'apprenti.e par l'opérateur de compétences (OPCO) ou le Service Public. [Consultez la grille tarifaire.](#)

Organisme de formation

CFA académique de Franche-Comté
11 bis rue Nicolas Bruand
25000 Besançon

Siret 182 500 231 00044

> Transport, Restauration et Hébergement

Transport scolaire ou transport de la ville, cantine scolaire ou restaurant scolaire. Veuillez vous rapprocher de votre UFA pour plus d'informations.

> Aides financières et bons plan

Logement, mutuelle santé, permis B, allocations : découvrez les aides sur notre site, rubrique «[Devenir apprenti](#)»

> Conditions Générales de Ventes

Rubrique CGV et Médiation
www.cfa-academie-fcomte.fr/wp-content/uploads/2023/06/GIP-FTLV-CGV-2023.pdf

CFA académique de Franche-Comté - 11 bis rue Nicolas Bruand 25000 BESANCON
www.cfa-academie-fcomte.fr | cfa.academie@ac-besancon.fr - 03 81 48 12 30

L'accueil est ouvert du lundi au jeudi de 9h à 12h et de 13h30 à 17h (16h le vendredi)