

# BTS GESTION DES TRANSPORTS ET LOGISTIQUE ASSOCIÉE

## > Objectifs de formation

- A l'issue de la formation, les apprenti-e-s seront capables de :
  - Contribuer à la gestion des flux nationaux et internationaux de marchandises.
  - Organiser des opérations de transport et des prestations logistiques au niveau local, régional national, européen et international.
  - Optimiser les opérations dans un contexte de mondialisation en tenant compte de la complémentarité des modes de transport et du développement durable.
  - Contribuer à la mise en œuvre des décisions stratégiques et coordonner des opérations entre les différents services de l'entreprise, et avec les partenaires extérieurs.
  - Manager et animer des équipes.
  - Maîtriser les compétences de gestion qui permettent de créer ou de reprendre ou de développer une entreprise dans le secteur du transport et de la logistique.

## > Contenu de la formation

### Domaine professionnel

- Mise en œuvre d'opérations de transport et de prestations logistiques
- Conception d'opérations de transport et de prestations logistiques
- Analyse de la performance d'une activité de transport et de prestations logistiques
- Pérennisation et développement de l'activité de transport et de prestations logistiques
- Culture économique juridique et managériale appliquée au transport et aux prestations logistiques

### Domaine général

- Culture générale et expression
- Langue vivante étrangère
- Culture économique juridique et managériale

Consultez le référentiel : [https://enqdip.sup.adc.education.fr/bts/referentiel/BTS\\_Gestion\\_transports\\_logistique\\_associee.pdf](https://enqdip.sup.adc.education.fr/bts/referentiel/BTS_Gestion_transports_logistique_associee.pdf)

## > Poursuite d'étude

Licence pro logistique et pilotage des flux  
 Licence pro logistique et systèmes d'information  
 Licence pro logistique et transports internationaux  
 Licence pro management des processus logistiques  
 Licence pro management des transports et de la distribution

## > Emplois visés

- Agent d'exploitation
- Technicien-ne d'exploitation
- Adjoint au responsable d'entrepôt ou de plate-forme
- Agent de transit
- Affréteur
- Chargé du SAV
- Assistant-e déclarant en douane Responsable de ligne
- Gestionnaire de parc ou de flotte
- Responsable d'agence de transport
- Déclarant en douane

## > Résultat attendu de la formation

Diplôme délivré par le Ministère de l'Éducation Nationale

## > Lieux de la formation

UFA Lycée **RAOUL FOLLEREAU**  
 3 rue Louis Marchal  
 BP 20535  
 90016 **BELFORT**  
 03 84 90 16 00  
[www.lyc-rfollereau-belfort.eclat-bfc.fr](http://www.lyc-rfollereau-belfort.eclat-bfc.fr)

## > Niveau d'entrée

Niveau 4 (BAC)

## > Niveau de sortie

Niveau 5 (BAC+2)

## > Code formation

Code RNCP : **38365**  
 Code diplôme : **320-31103**

## > Type de formation

Formation diplômante

## > Accessibilité handicap

Un référent handicap est à votre écoute pour l'analyse de vos besoins spécifiques et l'adaptation de votre formation

## > Début de la formation

Septembre 2024

## > Durée de la formation

1350 h - 2 ans

## > Contact

[www.cfa-academie-fcomte.fr](http://www.cfa-academie-fcomte.fr)  
[cfa.academie@ac-besancon.fr](mailto:cfa.academie@ac-besancon.fr)  
 03 81 48 12 30

Coordonnatrices :  
 Agnès RAGOT (Référente handicap)  
 Sandra MONNET

Référent mobilité :  
 Mickaël LANGLET

Taux de réussite à l'examen

100%

Les +

Secteur d'activité en pleine expansion, l'emploi en région est en développement pour accueillir des apprentis et des diplômés.

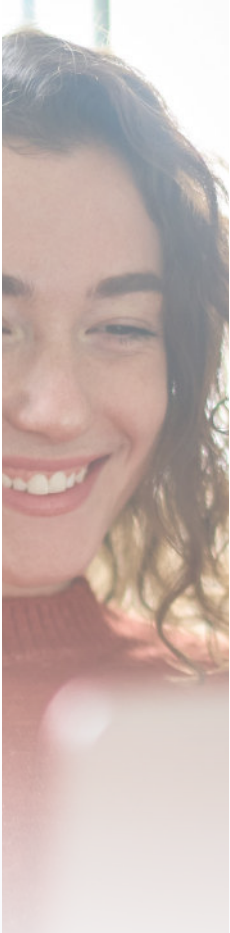


RÉPUBLIQUE  
FRANÇAISE

Liberté  
Égalité  
Fraternité



ACADÉMIE DE BESANÇON  
FRANCHE-COMTÉ



## > Les modalités

### > Pédagogiques

Formation en présentiel basée sur la pédagogie d'alternance avec des périodes en centre complétées par des périodes en entreprises dont les objectifs ont été définis en début de formation.

Elles s'appuient sur des méthodes de travail actives et participatives afin de renforcer la confiance, dynamiser l'envie d'apprendre, améliorer l'autonomie et favoriser les échanges.

### > D'évaluation

Epreuves écrites ponctuelles et épreuves en CCF (contrôle en cours de formation)

### > Délais d'accès

Le délai de traitement moyen pour le traitement d'un contrat est de 15 jours. L'inscription définitive est conditionnée par la signature d'un contrat d'apprentissage avec une entreprise dont le secteur d'activité correspond à la qualification recherchée.

Les entrées en formation se font en septembre, les entrées hors périodes sont possibles et étudiées au cas par cas afin de pouvoir respecter les conditions réglementaires et celles du référentiel de l'examen.

### > D'alternance

Selon les UFA\* (Unité de formation par apprentissage) :

- Alternance 3 jours en centre de formation et 2 jours en entreprise
- ou 3 semaines en centre de formation et 2 semaines en entreprise

\* Nous contacter et/ou contacter l'UFA concernée

## > Profils des intervenants

Équipe pluridisciplinaire expérimentée, personnel de l'éducation nationale connaissant parfaitement les objectifs du diplôme proposé.

Référent, expert en apprentissage, en charge de votre parcours en centre et de votre suivi pour les périodes en entreprise.

## > Inserjeunes

Consultez les taux d'insertion et de poursuite d'études par formation sur [www.inserjeunes.education.gouv.fr/diffusion/etablissement?id\\_uai=0251780Z](https://www.inserjeunes.education.gouv.fr/diffusion/etablissement?id_uai=0251780Z)

(Statistiques pour les années scolaires 2019-2020 et 2020-2021 cumulées)

## > Pré-requis et public visé

Avoir entre 15 et 29 ans révolus (possibilité de dérogations)

Sans condition d'âge pour les personnes :

- reconnues travailleur handicapé
- ayant un projet de création ou de reprise d'entreprise nécessitant le diplôme,
- inscrites sur la liste des sportifs de haut niveau

Retrouvez l'ensemble des détails des modalités sur notre site internet

## Tarif et financement

La formation est prise en charge pour l'apprenti.e par l'opérateur de compétences (OPCO) ou le Service Public. [Consultez la grille tarifaire.](#)

## Organisme de formation

CFA académique de Franche-Comté  
11 bis rue Nicolas Bruand  
25000 Besançon

Siret 182 500 231 00044

## > Transport, Restauration et Hébergement

Transport scolaire ou transport de la ville, cantine scolaire ou restaurant scolaire. Veuillez vous rapprocher de votre UFA pour plus d'informations.

## > Aides financières et bons plan

Logement, mutuelle santé, permis B, allocations : découvrez les aides sur notre site, rubrique «[Devenir apprenti](#)»

## > Conditions Générales de Ventes

Rubrique CGV et Médiation  
[www.cfa-academie-fcomte.fr/wp-content/uploads/2023/06/GIP-FTLV-CGV-2023.pdf](http://www.cfa-academie-fcomte.fr/wp-content/uploads/2023/06/GIP-FTLV-CGV-2023.pdf)

CFA académique de Franche-Comté - 11 bis rue Nicolas Bruand 25000 BESANCON  
[www.cfa-academie-fcomte.fr](http://www.cfa-academie-fcomte.fr) | [cfa.academie@ac-besancon.fr](mailto:cfa.academie@ac-besancon.fr) - 03 81 48 12 30

L'accueil est ouvert du lundi au jeudi de 9h à 12h et de 13h30 à 17h (16h le vendredi)