

BAC PRO ASSISTANCE À LA GESTION DES ORGANISATIONS ET DE LEURS ACTIVITÉS

> Objectifs de formation

- A l'issue de la formation il ou elle sera capable de :
 - Participer à l'organisation de la maintenance
 - Gérer des relations avec les clients, les usagers et les adhérents
 - Organiser et suivre l'activité de production (de biens ou de services)
 - Administrer le personnel

> Contenu de la formation

Domaine professionnel

- 3 pôles professionnels: Pôle 1 Gestion des relations avec les clients les usagers et les adhérents / Pôle 2 Organisation et suivi de l'activité de production / Pôle 3 Administration du personnel.

Domaine général

- Économie droit - Mathématiques
- Langues vivantes 1 et 2 - Français
- Histoire géographie enseignement moral et civique
- Éducation physique et sportive
- Arts appliqués et Cultures artistiques

Consultez le référentiel : https://eduscol.education.fr/referentiels-professionnels/Bac_Pro_AGORA/Annexes_Bac%20Pro%20AGOrA200218.pdf

> Poursuite d'étude

BTS Support à l'Action Managériale
BTS Comptabilité et Gestion
DUT GEA (gestion des entreprises et des administrations)
D'autres BTS sont également possibles.
Possibilité de passer les concours de catégorie B et C

> Emplois visés

- Gestionnaire ou Assistant.e administratif
- Assistant.e spécialisé d'accueil
- Commercial
- juridique ou en ressources humaines.

> Résultat attendu de la formation

Diplôme délivré par le Ministère de l'Éducation Nationale

> Niveau d'entrée / Niveau de sortie

Seconde / Niveau 4 (BAC)

> Code formation

Code RNCP : **34606**
Code diplôme : **400-30004**

> Type de formation

Formation diplômante

> Accessibilité handicap

Un référent handicap est à votre écoute pour l'analyse de vos besoins spécifiques et l'adaptation de votre formation

> Début de la formation

Septembre 2024

> Lieux de la formation

UFA Lycée TRISTAN BERNARD
13 rue Goya
25000 BESANÇON
Tél : 03 81 52 00 01

UFA Lycée LES HUISSELETS
8 avenue de Lattre de Tassigny
25206 MONTBÉLIARD
Tél : 03 81 99 31 00

UFA Lycée du PRÉ SAINT SAUVEUR*
rue du Tomachon BP 19
39201 SAINT CLAUDE
Tél : 03 84 45 33 03

UFA Lycée JOUFFROY D'ABBANS*
16 rue de l'Helvétie
25112 BAUME LES DAMES
Tél : 03 81 84 02 77

*Apprentissage uniquement
en terminale : 735h - 1 an

UFA Lycée JULES FERRY
18 rue de Verdun
90101 DELLE
Tél 03 84 58 49 10

UFA Lycée FOLLEREAU
3, rue L. Marchal
90016 BELFORT
Tél : 03 84 90 16 00

UFA Lycée LUMIÈRE
33 ter rue Grammont
70306 LUXEUIL LES BAINS
Tél : 03 84 40 21 21

UFA Lycée PONTARCHER
4 place Jacques Brel
70014 VESOUL
Tél : 03 84 97 03 33

> Durée de la formation
1410 h - 2 ans

> Contact

www.cfa-academie-fcomte.fr
cfa.academie@ac-besancon.fr
03 81 48 12 30

Coordonnatrices :
Agnès RAGOT (Référente handicap)
Sandra MONNET

Référent mobilité :
Mickaël LANGLET

Taux de
réussite à
l'examen

83%

Les +

Sa mission consiste à gérer les différentes activités de gestion, commerciales, de communication, de gestion du personnel, de production ainsi que celles associées à la mise en œuvre de projets au sein de l'entreprise.

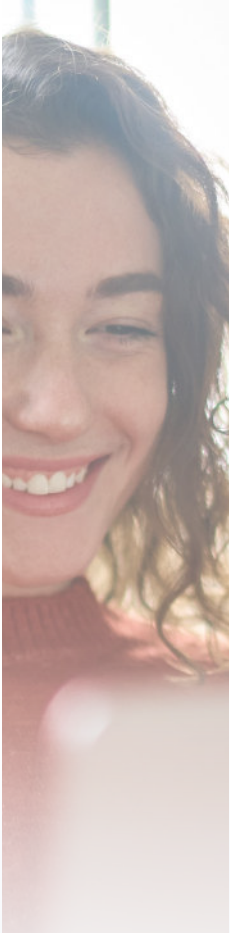


RÉPUBLIQUE
FRANÇAISE

Liberté
Égalité
Fraternité



ACADÉMIE DE BESANÇON
FRANCHE-COMTÉ



> Les modalités

> Pédagogiques

Formation en présentiel basée sur la pédagogie d'alternance avec des périodes en centre complétées par des périodes en entreprises dont les objectifs ont été définis en début de formation.

Elles s'appuient sur des méthodes de travail actives et participatives afin de renforcer la confiance, dynamiser l'envie d'apprendre, améliorer l'autonomie et favoriser les échanges.

> D'évaluation

Epreuves écrites ponctuelles et épreuves en CCF (contrôle en cours de formation)

> Délais d'accès

Le délai de traitement moyen pour le traitement d'un contrat est de 15 jours. L'inscription définitive est conditionnée par la signature d'un contrat d'apprentissage avec une entreprise dont le secteur d'activité correspond à la qualification recherchée.

Les entrées en formation se font en septembre, les entrées hors périodes sont possibles et étudiées au cas par cas afin de pouvoir respecter les conditions réglementaires et celles du référentiel de l'examen.

> D'alternance

Selon les UFA* (Unité de formation par apprentissage) :

- Alternance 3 jours en centre de formation et 2 jours en entreprise
- ou 3 semaines en centre de formation et 2 semaines en entreprise

* Nous contacter et/ou contacter l'UFA concernée

> Profils des intervenants

Équipe pluridisciplinaire expérimentée, personnel de l'éducation nationale connaissant parfaitement les objectifs du diplôme proposé.

Référent, expert en apprentissage, en charge de votre parcours en centre et de votre suivi pour les périodes en entreprise.

> Inserjeunes

Consultez les taux d'insertion et de poursuite d'études par formation sur [inserjeunes.education.gouv.fr](https://www.inserjeunes.education.gouv.fr/diffusion/etablissement?id_uai=0251780Z) : https://www.inserjeunes.education.gouv.fr/diffusion/etablissement?id_uai=0251780Z

(Statistiques pour les années scolaires 2019-2020 et 2020-2021 cumulées)

> Pré-requis et public visé

Avoir entre 15 et 29 ans révolus (possibilité de dérogations)

Sans condition d'âge pour les personnes :

- reconnues travailleur handicapé
- ayant un projet de création ou de reprise d'entreprise nécessitant le diplôme,
- inscrites sur la liste des sportifs de haut niveau

Retrouvez l'ensemble des détails des modalités sur notre site internet

Tarif et financement

La formation est prise en charge pour l'apprenti.e par l'opérateur de compétences (OPCO) ou le Service Public. [Consultez la grille tarifaire.](#)

Organisme de formation

CFA académique de Franche-Comté
11 bis rue Nicolas Bruand
25000 Besançon

Siret 182 500 231 00044

> Transport, Restauration et Hébergement

Transport scolaire ou transport de la ville, cantine scolaire ou restaurant scolaire. Veuillez vous rapprocher de votre UFA pour plus d'informations.

> Aides financières et bons plan

Logement, mutuelle santé, permis B, allocations : découvrez les aides sur notre site, rubrique «[Devenir apprenti](#)»

> Conditions Générales de Ventes

Rubrique CGV et Médiation
www.cfa-academie-fcomte.fr/wp-content/uploads/2023/06/GIP-FTLV-CG/0223.pdf

CFA académique de Franche-Comté - 11 bis rue Nicolas Bruand 25000 BESANCON
www.cfa-academie-fcomte.fr | cfa.academie@ac-besancon.fr - 03 81 48 12 30

L'accueil est ouvert du lundi au jeudi de 9h à 12h et de 13h30 à 17h (16h le vendredi)