

BAC PRO TECHNICIEN MENUISIER AGENCEUR

> Objectifs de formation

De la conception à la réalisation, le menuisier veille à réaliser un travail soigné. Il doit allier sens de l'esthétique, créativité et technicité tout en veillant au maniement des machines qui peuvent se révéler dangereuses.

- Il ou elle sera capable de :
 - Préparer le processus de réalisation d'un ouvrage à partir du dossier architectural, des concepts et normes de la menuiserie et de l'agencement et des contraintes de l'entreprise
 - Réaliser les ouvrages selon les techniques et procédés courants de fabrication et de mise en œuvre de la menuiserie et de l'agencement
 - Organiser, animer et gérer le suivi de la réalisation du chantier dans le cadre d'une équipe de plusieurs ouvriers et compagnons professionnels.

> Contenu de la formation

Domaine professionnel

- Analyse technique d'un ouvrage
- Préparation et organisation d'un chantier
- Réalisation des ouvrages en entreprise
- Suivi de réalisation et contrôle qualité
- Maintenance des matériels et des ouvrages ou des installations
- Communication graphique et CAO DAO
- Description et estimation des ouvrages
- Connaissance du secteur professionnel
- Enjeux énergétiques et environnementaux
- Eco responsabilité
- Prévention Santé Environnement

Domaine général

- Langue vivante
- Français histoire géographie éducation civique
- Arts appliqués et Cultures artistiques
- Éducation physique et sportive

Consultez le référentiel : <http://www.ac-grenoble.fr/disciplines/sti-indus/bpro-bois/file/referentiels/TMA/BAC%20TMA%20Referentiel%20des%20activites%20professionnelles.pdf>

> Poursuite d'étude

BTS du secteur bois.
BTS Aménagement finition
BTS Étude et réalisation d'agencement
BTS Systèmes constructifs bois et habitat

> Emplois visés

- Agenceur-euse de cuisines et salles de bains
- Menuisier-ère
- Technicien-ne de fabrication de mobilier et de menuiserie

> Résultat attendu de la formation

Diplôme délivré par le Ministère de l'Éducation Nationale

> Niveau de sortie

Niveau 4 (BAC)

> Lieux de la formation

UFA Lycée **TOUSSAINT LOUVERTURE***
81 rue de Besançon
BP 279
25304 **PONTARLIER**
03 81 39 02 21
www.lyc-tlouvre-pontarlier.eclat-bfc.fr

UFA Lycée **LUMIÈRE**
33 Ter rue de Grammont
70300 **LUXEUIL LES BAINS**
03 84 40 21 21
www.lyc-lumiere.ac-besancon.fr

* Apprentissage en terminale uniquement :
735h - 1an

> Niveau d'entrée

Seconde

> Code formation

Code RNCP : **37917**
Code diplôme : **400-23405**

> Type de formation

Formation diplômante

> Accessibilité handicap

Un référent handicap est à votre écoute pour l'analyse de vos besoins spécifiques et l'adaptation de votre formation

> Début de la formation

Septembre 2024

> Durée de la formation

1410 h - 2 ans

> Contact

www.cfa-academique-fcomte.fr
cfa.academique@ac-besancon.fr
03 81 48 12 30

Coordonnatrices :
Agnès RAGOT (Référente handicap)
Sandra MONNET

Référent mobilité :
Mickaël LANGLET

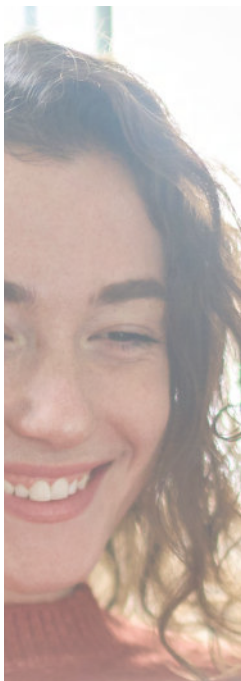
Taux de
réussite à
l'examen

2023

83%

Les +

Réaliser des ouvrages selon les techniques et procédés courants de fabrication et de mise en œuvre de la menuiserie et de l'agencement. Encadrer une équipe d'ouvriers et de compagnons professionnels. Gérer le suivi de la réalisation du chantier.



> Les modalités

> Pédagogiques

Formation en présentiel basée sur la pédagogie d'alternance avec des périodes en centre complétées par des périodes en entreprises dont les objectifs ont été définis en début de formation.

Elles s'appuient sur des méthodes de travail actives et participatives afin de renforcer la confiance, dynamiser l'envie d'apprendre, améliorer l'autonomie et favoriser les échanges.

> D'évaluation

Epreuves écrites ponctuelles et épreuves en CCF (contrôle en cours de formation)

> Délais d'accès

Le délai de traitement moyen pour le traitement d'un contrat est de 15 jours. L'inscription définitive est conditionnée par la signature d'un contrat d'apprentissage avec une entreprise dont le secteur d'activité correspond à la qualification recherchée.

Les entrées en formation se font en septembre, les entrées hors périodes sont possibles et étudiées au cas par cas afin de pouvoir respecter les conditions réglementaires et celles du référentiel de l'examen.

> D'alternance

Selon les UFA* (Unité de formation par apprentissage) :

- Alternance 3 jours en centre de formation et 2 jours en entreprise
- ou 3 semaines en centre de formation et 2 semaines en entreprise

* Nous contacter et/ou contacter l'UFA concernée

> Profils des intervenants

Équipe pluridisciplinaire expérimentée, personnel de l'éducation nationale connaissant parfaitement les objectifs du diplôme proposé.

Référent, expert en apprentissage, en charge de votre parcours en centre et de votre suivi pour les périodes en entreprise.

> Insejeunes

Consultez les taux d'insertion et de poursuite d'études par formation sur [insejeunes.education.gouv.fr](https://www.insejeunes.education.gouv.fr) : https://www.insejeunes.education.gouv.fr/diffusion/etablissement?id_uai=0251780Z

(Statistiques pour les années scolaires 2019-2020 et 2020-2021 cumulées)

> Pré-requis et public visé

Avoir entre 15 et 29 ans révolus (possibilité de dérogations)

Sans condition d'âge pour les personnes :

- reconnues travailleur handicapé
- ayant un projet de création ou de reprise d'entreprise nécessitant le diplôme,
- inscrites sur la liste des sportifs de haut niveau

Retrouvez l'ensemble des détails des modalités sur notre site internet

Tarif et financement

La formation est prise en charge pour l'apprenti.e par l'opérateur de compétences (OPCO) ou le Service Public. [Consultez la grille tarifaire.](#)

Organisme de formation

CFA académique de Franche-Comté
11 bis rue Nicolas Bruand
25000 Besançon

Siret 182 500 231 00044

> Transport, Restauration et Hébergement

Transport scolaire ou transport de la ville, cantine scolaire ou restaurant scolaire. Veuillez vous rapprocher de votre UFA pour plus d'informations.

> Aides financières et bons plan

Logement, mutuelle santé, permis B, allocations : découvrez les aides sur notre site, rubrique «[Devenir apprenti](#)»

> Conditions Générales de Ventes

Rubrique CGV et Médiation
www.cfa-academie-fcomte.fr/wp-content/uploads/2023/06/GIP-FTLV-CGV-2023.pdf

CFA académique de Franche-Comté - 11 bis rue Nicolas Bruand 25000 BESANCON
www.cfa-academie-fcomte.fr | cfa.academie@ac-besancon.fr - 03 81 48 12 30

L'accueil est ouvert du lundi au jeudi de 9h à 12h et de 13h30 à 17h (16h le vendredi)