

# CAP SELLERIE GÉNÉRALE

## > Objectifs de formation

- L'ouvrier qualifié en sellerie générale peut travailler le bois, le cuir, le tissu, le plastique, le caoutchouc ou la fibre de verre.
- Il connaît parfaitement l'origine, les propriétés physiques et chimiques, les procédés de fabrication et les normes des matières qu'il emploie.
- Il connaît également les modes de réalisation des fils et des étoffes, ainsi que les procédés de teinture, d'impression et d'ennoblissement.

A l'issue de la formation les apprenti-e-s seront capables de :

- Préparer, fabriquer, débiter et couper les modèles
- Réaliser des patrons, dont il définit la forme, l'agrandissement et la réduction.
- Effectuer des opérations de piquage, de collage, de soudage et de finition (à la main ou à la machine).
- Connaître les techniques de réparation et savoir reproduire l'apparence des matières
- Identifier les caractéristiques des mouvements de mode, les types de décors, de matières ou de couleurs, les styles et les tendances.

## > Contenu de la formation

### Domaine professionnel

- Préparation mise en œuvre arts appliqués

### Domaine général

- Français
- Mathématiques
- Sciences
- Education physique et sportive

Consultez le référentiel : <https://eduscol.education.fr/referentiels-professionnels/b004.html>

## > Poursuite d'étude

BAC Professionnel Métiers du Cuir Option : Maroquinerie  
BAC Professionnel Métiers du Cuir Option : Chaussures  
BMA du Cuir et de la Maroquinerie

## > Emplois visés

- Sellier
- Maroquinnier
- Cordonnier-ère

## > Résultat attendu de la formation

Diplôme délivré par le Ministère de l'Éducation Nationale

## > Lieux de la formation

UFA Lycée **LES HUISSELETS**  
8 avenue de Lattre de Tassigny  
BP 326  
25206 **MONTBÉLIARD**  
03 81 99 31 00  
[www.leshuisselets.com](http://www.leshuisselets.com)

## > Niveau d'entrée

1ère année de CAP

## > Niveau de sortie

Niveau 3 (CAP, BEP)

## > Code formation

[Code RNCP : 667](#)  
Code diplôme : 500-24318

## > Type de formation

Formation diplômante

## > Accessibilité handicap

Un référent handicap est à votre écoute pour l'analyse de vos besoins spécifiques et l'adaptation de votre formation

## > Début de la formation

Septembre 2024

## > Durée de la formation

420 h - 1 an

## > Contact

[www.cfa-academique-fcomte.fr](http://www.cfa-academique-fcomte.fr)  
[cfa.academie@ac-besancon.fr](mailto:cfa.academie@ac-besancon.fr)  
03 81 48 12 30

Coordonnatrices :  
Agnès RAGOT (Référente handicap)  
Sandra MONNET

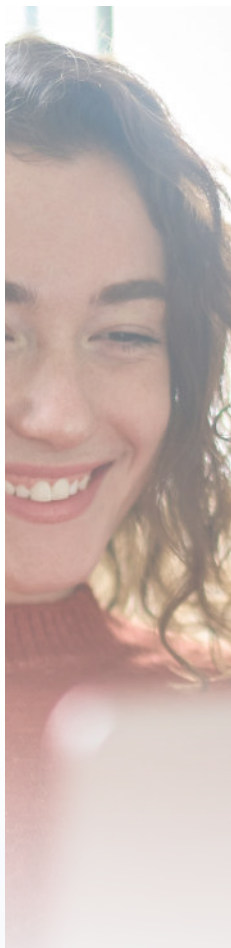
Référent mobilité :  
Mickaël LANGLET

Taux de réussite à l'examen 2023

Session en cours

Les +

C'est un métier à la fois technique et créatif qui permet une insertion professionnelle rapide ainsi que des évolutions de carrière facilitées par le dynamisme du secteur.



## > Les modalités

### > Pédagogiques

Formation en présentiel basée sur la pédagogie d'alternance avec des périodes en centre complétées par des périodes en entreprises dont les objectifs ont été définis en début de formation.

Elles s'appuient sur des méthodes de travail actives et participatives afin de renforcer la confiance, dynamiser l'envie d'apprendre, améliorer l'autonomie et favoriser les échanges.

### > D'évaluation

Epreuves écrites ponctuelles et épreuves en CCF (contrôle en cours de formation)

### > Délais d'accès

Le délai de traitement moyen pour le traitement d'un contrat est de 15 jours. L'inscription définitive est conditionnée par la signature d'un contrat d'apprentissage avec une entreprise dont le secteur d'activité correspond à la qualification recherchée.

Les entrées en formation se font en septembre, les entrées hors périodes sont possibles et étudiées au cas par cas afin de pouvoir respecter les conditions réglementaires et celles du référentiel de l'examen.

### > D'alternance

Selon les UFA\* (Unité de formation par apprentissage) :

- Alternance 3 jours en centre de formation et 2 jours en entreprise
- ou 3 semaines en centre de formation et 2 semaines en entreprise

\* Nous contacter et/ou contacter l'UFA concernée

## > Profils des intervenants

Équipe pluridisciplinaire expérimentée, personnel de l'éducation nationale connaissant parfaitement les objectifs du diplôme proposé.

Référent, expert en apprentissage, en charge de votre parcours en centre et de votre suivi pour les périodes en entreprise.

## > Inserjeunes

Consultez les taux d'insertion et de poursuite d'études par formation sur [inserjeunes.education.gouv.fr](https://www.inserjeunes.education.gouv.fr/diffusion/etablissement?id_uai=0251780Z) : [https://www.inserjeunes.education.gouv.fr/diffusion/etablissement?id\\_uai=0251780Z](https://www.inserjeunes.education.gouv.fr/diffusion/etablissement?id_uai=0251780Z)

(Statistiques pour les années scolaires 2019-2020 et 2020-2021 cumulées)

## > Pré-requis et public visé

Avoir entre 15 et 29 ans révolus (possibilité de dérogations)

Sans condition d'âge pour les personnes :

- reconnues travailleur handicapé
- ayant un projet de création ou de reprise d'entreprise nécessitant le diplôme,
- inscrites sur la liste des sportifs de haut niveau

Retrouvez l'ensemble des détails des modalités sur notre site internet

## Tarif et financement

La formation est prise en charge pour l'apprenti.e par l'opérateur de compétences (OPCO) ou le Service Public. [Consultez la grille tarifaire.](#)

## Organisme de formation

CFA académique de Franche-Comté  
11 bis rue Nicolas Bruand  
25000 Besançon

Siret 182 500 231 00044

## > Transport, Restauration et Hébergement

Transport scolaire ou transport de la ville, cantine scolaire ou restaurant scolaire. Veuillez vous rapprocher de votre UFA pour plus d'informations.

## > Aides financières et bons plan

Logement, mutuelle santé, permis B, allocations : découvrez les aides sur notre site, rubrique «[Devenir apprenti](#)»

## > Conditions Générales de Ventes

Rubrique CGV et Médiation  
[www.cfa-academie-fcomte.fr/wp-content/uploads/2023/06/GIP-FTLV-CGV-2023.pdf](http://www.cfa-academie-fcomte.fr/wp-content/uploads/2023/06/GIP-FTLV-CGV-2023.pdf)