

BTS GESTION DE LA PME

> Objectifs de formation

- A l'issue de la formation, les apprenti-e-s seront capables de :
- Participer à la gestion opérationnelle de l'entreprise,
 - Contribuer à la gestion des risques,
 - Gérer le personnel et participer à la valorisation des ressources humaines,
 - Contribuer à l'amélioration de l'efficacité de l'entreprise par l'amélioration de son organisation
 - Soutenir et accompagner son développement en participant au suivi de l'activité par la production d'informations et la mise en place d'indicateurs soumis à la direction,

> Contenu de la formation

Domaine professionnel

- Gérer la relation avec les clients et les fournisseurs de la PME
- Participer à la gestion des risques de la PME
- Gérer le personnel et contribuer à la gestion des ressources humaines de la PME
- Soutenir le fonctionnement et le développement de la PME

Domaine général

- Culture générale et expression
- Culture Economique Juridique et Managériale (CEJM)
- Compréhension d'une langue étrangère interactions orales et écrites

Consultez le référentiel : https://enqdip.sup.adc.education.fr/bts/referentiel/BTS_Gestion_PME.pdf

> Poursuite d'étude

Principalement :

Licences professionnelles
Management des organisations,
Gestion de flux internationaux des PME-PMI,
Marketing,
Assurance et banque,
Gestionnaire import-export,
Ressources humaines.
Formation complémentaire (Gestion de la paie)
Unités de formation et de recherche (UFR) en droit, économie gestion, AES, etc
Écoles supérieures de commerce (admission sur dossier ou concours passerelle).

> Emplois visés

- Assistant-e-e de gestion en PME

> Résultat attendu de la formation

Diplôme délivré par le Ministère de l'Éducation Nationale

> Niveau d'entrée

Niveau 4 (BAC)

> Niveau de sortie

Niveau 5 (BAC+2)

> Code formation

Code RNCP : **38363**

Code diplôme : **320-31409**

> Lieux de la formation

UFA Lycée **LOUIS PERGAUD**
91-93 bd Léon Blum
BP 979
25022 **BESANÇON CEDEX**
03 81 54 77 77
www.lyceepergaud.fr

UFA Lycée **PRÉ SAINT-SAUVEUR**
1 rue du Tomachon
BP 19
39200 **SAINT-CLAUDE**
03 84 45 33 03
www.cite-scolaire-pre-saint-sauveur.fr

UFA Lycée Georges **CUVIER**
1 place Jean Monet
BP 347 25200 **MONTBÉLIARD**
03 81 90 77 40
www.lyc-cuvier-montbeliard.eclat-bfc.fr

UFA Lycée **RAOUL FOLLEREAU**
3 rue Louis Marchal
BP 20535
90016 **BELFORT**
03 84 90 16 00
www.lyc-rfollereau-belfort.eclat-bfc.fr

> Type de formation

Formation diplômante

> Accessibilité handicap

Un référent handicap est à votre écoute pour l'analyse de vos besoins spécifiques et l'adaptation de votre formation

> Début de la formation

Septembre 2024

> Durée de la formation

1350 h - 2 ans

> Contact

www.cfa-academique-fcomte.fr
cfa.academique@ac-besancon.fr
03 81 48 12 30

Coordonnatrices :
Agnès RAGOT (Référénte handicap)
Sandra MONNET

Référent mobilité :
Mickaël LANGLET

Taux de réussite à l'examen

100%

Les +

Le métier d'assistant de gestion en PME est un métier qui recrute. Même si les débutants entament généralement leur carrière au sein de très petites entreprises avant d'entrer dans une PME, la polyvalence, la variété des tâches permet une collaboration efficace avec le chef d'entreprise .

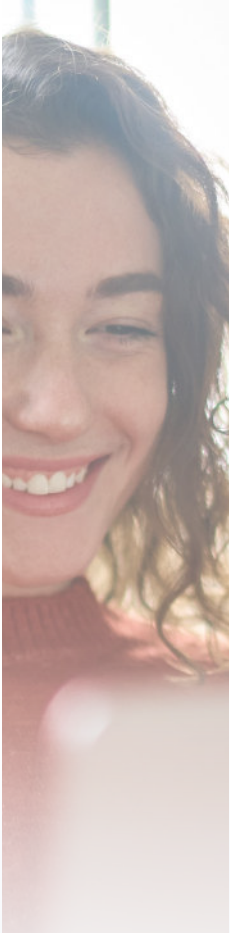


RÉPUBLIQUE
FRANÇAISE

Liberté
Égalité
Fraternité



ACADÉMIE DE BESANÇON
FRANCHE-COMTÉ



> Les modalités

> Pédagogiques

Formation en présentiel basée sur la pédagogie d'alternance avec des périodes en centre complétées par des périodes en entreprises dont les objectifs ont été définis en début de formation.

Elles s'appuient sur des méthodes de travail actives et participatives afin de renforcer la confiance, dynamiser l'envie d'apprendre, améliorer l'autonomie et favoriser les échanges.

> D'évaluation

Epreuves écrites ponctuelles et épreuves en CCF (contrôle en cours de formation)

> Délais d'accès

Le délai de traitement moyen pour le traitement d'un contrat est de 15 jours. L'inscription définitive est conditionnée par la signature d'un contrat d'apprentissage avec une entreprise dont le secteur d'activité correspond à la qualification recherchée.

Les entrées en formation se font en septembre, les entrées hors périodes sont possibles et étudiées au cas par cas afin de pouvoir respecter les conditions réglementaires et celles du référentiel de l'examen.

> D'alternance

Selon les UFA* (Unité de formation par apprentissage) :

- Alternance 3 jours en centre de formation et 2 jours en entreprise
- ou 3 semaines en centre de formation et 2 semaines en entreprise

* Nous contacter et/ou contacter l'UFA concernée

> Profils des intervenants

Équipe pluridisciplinaire expérimentée, personnel de l'éducation nationale connaissant parfaitement les objectifs du diplôme proposé.

Référent, expert en apprentissage, en charge de votre parcours en centre et de votre suivi pour les périodes en entreprise.

> Inserjeunes

Consultez les taux d'insertion et de poursuite d'études par formation sur [www.inserjeunes.education.gouv.fr](https://www.inserjeunes.education.gouv.fr/diffusion/etablissement?id_uai=0251780Z) : https://www.inserjeunes.education.gouv.fr/diffusion/etablissement?id_uai=0251780Z

(Statistiques pour les années scolaires 2019-2020 et 2020-2021 cumulées)

> Pré-requis et public visé

Avoir entre 15 et 29 ans révolus (possibilité de dérogations)

Sans condition d'âge pour les personnes :

- reconnues travailleur handicapé
- ayant un projet de création ou de reprise d'entreprise nécessitant le diplôme,
- inscrites sur la liste des sportifs de haut niveau

Retrouvez l'ensemble des détails des modalités sur notre site internet

Tarif et financement

La formation est prise en charge pour l'apprenti.e par l'opérateur de compétences (OPCO) ou le Service Public. [Consultez la grille tarifaire.](#)

Organisme de formation

CFA académique de Franche-Comté
11 bis rue Nicolas Bruand
25000 Besançon

Siret 182 500 231 00044

> Transport, Restauration et Hébergement

Transport scolaire ou transport de la ville, cantine scolaire ou restaurant scolaire. Veuillez vous rapprocher de votre UFA pour plus d'informations.

> Aides financières et bons plan

Logement, mutuelle santé, permis B, allocations : découvrez les aides sur notre site, rubrique «[Devenir apprenti](#)»

> Conditions Générales de Ventes

Rubrique CGV et Médiation
www.cfa-academie-fcomte.fr/wp-content/uploads/2023/06/GIP-FTLV-CGV-2023.pdf

CFA académique de Franche-Comté - 11 bis rue Nicolas Bruand 25000 BESANCON
www.cfa-academie-fcomte.fr | cfa.academie@ac-besancon.fr - 03 81 48 12 30

L'accueil est ouvert du lundi au jeudi de 9h à 12h et de 13h30 à 17h (16h le vendredi)