

CAP ÉLECTRICIEN

> Objectifs de formation

L'électricien installe, met en service, entretient et répare des ouvrages électriques et des réseaux de communication. Il intervient, sous la responsabilité d'un chargé de travaux, sur les installations de logements individuels ou collectifs, de bâtiments industriels, d'immeubles de bureaux, de réseaux de distribution d'énergie, etc.

> Contenu de la formation

Domaine professionnel

- Réalisation d'une installation
- Mise en service d'une installation
- Maintenance d'une installation

Domaine général

- Français et histoire géographique
- Mathématiques sciences
- Éducation physique et sportive
- Epreuve facultative de langue vivante étrangère

Consultez le référentiel : <https://eduscol.education.fr/sti/sites/eduscol.education.fr/sti/files/textes/cap/cap-electricien/11949-referentiel-cap-electricien.pdf>

> Poursuite d'étude

Principalement, le CAP Électricien débouche sur la vie active.
 CAP Monteur en installations thermiques
 MC Maintenance en équipement thermique individuel
 MC Réalisation de circuits oléohydrauliques et pneumatiques
 MC Sécurité civile et d'entreprise
 BAC PRO Métiers de l'électricité et de ses environnements connectés
 BP Électricien-ne
 BP Installateur, dépanneur en froid et conditionnement d'air
 BP Métiers de la piscine
 BP Monteur en installations du génie climatique et sanitaire

> Emplois visés

- Électricien-ne
- Installateur-trice ou monteur électricien
- Installateur-trice en domotique
- Câbleur en fibre optique
- Cuivre ou réseau tableautier

> Résultat attendu de la formation

Diplôme délivré par le Ministère de l'Éducation Nationale

> Niveau de sortie

Niveau 3 (CAP, BEP)

> Lieux de la formation

UFA Lycée **LE CORBUSIER** *

255 rue Charles Ragmey

BP 30300

39015 **LONS LE SAUNIER**

03 84 86 13 13

www.lyc-lecorbusier-lons-le-saunier.eclat-bfc.fr

UFA Lycée **GEORGES COLOMB**

1 rue Georges Colomb

BP 170

70204 **LURE**

03 84 89 03 80

www.lyc-colomb.ac-besancon.fr

*Apprentissage en 2ème année du CAP uniquement : 420h - 1 an

> Niveau d'entrée

Sortie de 3ème

> Code formation

Code RNCP : **38401**

Code diplôme : **500-25524**

> Type de formation

Formation diplômante

> Accessibilité handicap

Un référent handicap est à votre écoute pour l'analyse de vos besoins spécifiques et l'adaptation de votre formation

> Début de la formation

Septembre 2024

> Durée de la formation

840 h - 2 ans

> Contact

www.cfa-academique-fcomte.fr

cfa.academique@ac-besancon.fr

03 81 48 12 30

Coordonnatrices :

Agnès RAGOT (Référente handicap)

Sandra MONNET

Référent mobilité :

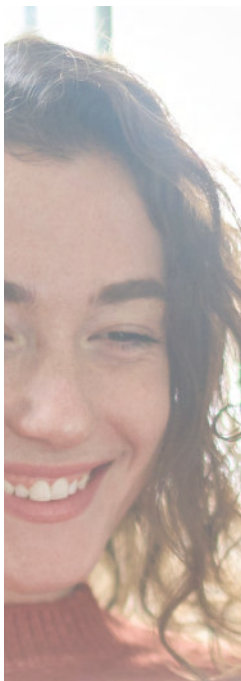
Mickaël LANGLET

Taux de réussite à l'examen 2023

100%

Les +

Les domaines d'activités sont multiples et l'emploi est important.



> Les modalités

> Pédagogiques

Formation en présentiel basée sur la pédagogie d'alternance avec des périodes en centre complétées par des périodes en entreprises dont les objectifs ont été définis en début de formation.

Elles s'appuient sur des méthodes de travail actives et participatives afin de renforcer la confiance, dynamiser l'envie d'apprendre, améliorer l'autonomie et favoriser les échanges.

> D'évaluation

Epreuves écrites ponctuelles et épreuves en CCF (contrôle en cours de formation)

> Délais d'accès

Le délai de traitement moyen pour le traitement d'un contrat est de 15 jours. L'inscription définitive est conditionnée par la signature d'un contrat d'apprentissage avec une entreprise dont le secteur d'activité correspond à la qualification recherchée.

Les entrées en formation se font en septembre, les entrées hors périodes sont possibles et étudiées au cas par cas afin de pouvoir respecter les conditions réglementaires et celles du référentiel de l'examen.

> D'alternance

Selon les UFA* (Unité de formation par apprentissage) :

- Alternance 3 jours en centre de formation et 2 jours en entreprise
- ou 3 semaines en centre de formation et 2 semaines en entreprise

* Nous contacter et/ou contacter l'UFA concernée

> Profils des intervenants

Équipe pluridisciplinaire expérimentée, personnel de l'éducation nationale connaissant parfaitement les objectifs du diplôme proposé.

Référent, expert en apprentissage, en charge de votre parcours en centre et de votre suivi pour les périodes en entreprise.

> Insejeunes

Consultez les taux d'insertion et de poursuite d'études par formation sur [insejeunes.education.gouv.fr](https://www.insejeunes.education.gouv.fr) : https://www.insejeunes.education.gouv.fr/diffusion/etablissement?id_uai=0251780Z

(Statistiques pour les années scolaires 2019-2020 et 2020-2021 cumulées)

> Pré-requis et public visé

Avoir entre 15 et 29 ans révolus (possibilité de dérogations)

Sans condition d'âge pour les personnes :

- reconnues travailleur handicapé
- ayant un projet de création ou de reprise d'entreprise nécessitant le diplôme,
- inscrites sur la liste des sportifs de haut niveau

Retrouvez l'ensemble des détails des modalités sur notre site internet

Tarif et financement

La formation est prise en charge pour l'apprenti.e par l'opérateur de compétences (OPCO) ou le Service Public. [Consultez la grille tarifaire.](#)

Organisme de formation

CFA académique de Franche-Comté
11 bis rue Nicolas Bruand
25000 Besançon

Siret 182 500 231 00044

> Transport, Restauration et Hébergement

Transport scolaire ou transport de la ville, cantine scolaire ou restaurant scolaire. Veuillez vous rapprocher de votre UFA pour plus d'informations.

> Aides financières et bons plan

Logement, mutuelle santé, permis B, allocations : découvrez les aides sur notre site, rubrique «[Devenir apprenti](#)»

> Conditions Générales de Ventes

Rubrique CGV et Médiation
www.cfa-academie-fcomte.fr/wp-content/uploads/2023/06/GIP-FTLV-CGV-2023.pdf

CFA académique de Franche-Comté - 11 bis rue Nicolas Bruand 25000 BESANCON
www.cfa-academie-fcomte.fr | cfa.academie@ac-besancon.fr - 03 81 48 12 30

L'accueil est ouvert du lundi au jeudi de 9h à 12h et de 13h30 à 17h (16h le vendredi)