

# BAC PRO MAINTENANCE ET EFFICACITÉ ÉNERGÉTIQUE

## > Objectifs de formation

Le ou la titulaire de ce diplôme intervient sur des installations sanitaires, thermiques et de climatisation. Ces installations sont de toutes tailles et de tous types : appareils de climatisation, appareils sanitaires, chaudières, réseaux de chaleur, énergies renouvelables

- A l'issue de la formation, ils seront capables de :
  - Intervenir sur des installations de tous types et de toutes tailles : appareils de climatisation (*individuels ou collectifs*), appareils sanitaires, chaudières, énergies renouvelables, etc.
  - Réaliser des missions de maintenance, de dépannage, de mise au point et/ou de mise en service d'installations.
  - Travailler en équipe sous l'autorité du responsable de site et d'intervenir de façon permanente sur une grande installation (*réseau de chaleur, centrale de production, grand bâtiment tertiaire, etc.*).

## > Contenu de la formation

### Domaine professionnel

- Analyse scientifique et technique d'une installation : prise en charge du dossier intervention communication.
- Préparation d'intervention : repérage planification choix du matériel organisation sécurité etc.
- Intervention de maintenance préventive et corrective : mesures réglages mise en route etc.
- Réalisation d'une tuyauterie de remplacement : essais réglages contrôles relevés et enregistrements de l'intervention...

### Domaine général

- Mathématiques
- Sciences physiques
- Français
- Anglais
- Économie et Gestion de l'entreprise
- Histoire
- Géographie
- Éducation artistique
- Éducation physique et sportive

Consultez le référentiel : <https://eduscol.education.fr/sti/sites/eduscol.education.fr/sti/files/textes/bac-pro/bac-pro-maintenance-et-efficacite-energetique-mee/13440-referentiel-bcp-mee.pdf>

## > Poursuite d'étude

BTS Maintenance des Systèmes option Systèmes Énergétiques et Fluidiques  
DUT Énergétique  
BTS Technico-commercial

## > Emplois visés

- Dépanneur en chauffage et climatisation
- Technicien-ne de maintenance en génie thermique et climatique.
- Reprise ou création d'entreprise.

## > Résultat attendu de la formation

Diplôme délivré par le Ministère de l'Éducation Nationale

## > Niveau de sortie

Niveau 4 (BAC)

## > Lieux de la formation

UFA Lycée **LOUIS ARAGON**  
rue Pierre Mendès France  
70400 **HÉRICOURT**  
03 84 56 72 72  
[www.lyc-laragon-hericourt.eclat-bfc.fr](http://www.lyc-laragon-hericourt.eclat-bfc.fr)

UFA Lycée **PIERRE-ADRIEN PÂRIS \***  
8 rue Nicolas Mercator  
25030 **BESANÇON**  
03 81 47 60 60  
[www.lyc-paparis-besancon.eclat-bfc.fr](http://www.lyc-paparis-besancon.eclat-bfc.fr)

\*Apprentissage en première et terminale uniquement : 1410h - 2 ans

## > Niveau d'entrée

Sortie de 3ème

## > Code formation

Code RNCP : **35844**  
Code diplôme : **400-22706**

## > Type de formation

Formation diplômante

## > Accessibilité handicap

Un référent handicap est à votre écoute pour l'analyse de vos besoins spécifiques et l'adaptation de votre formation

## > Début de la formation

Septembre 2024

## > Durée de la formation

1935 h - 3 ans

## > Contact

[www.cfa-academie-fcomte.fr](http://www.cfa-academie-fcomte.fr)  
[cfa.academie@ac-besancon.fr](mailto:cfa.academie@ac-besancon.fr)  
03 81 48 12 30

Coordonnatrices :  
Agnès RAGOT (Référénte handicap)  
Sandra MONNET

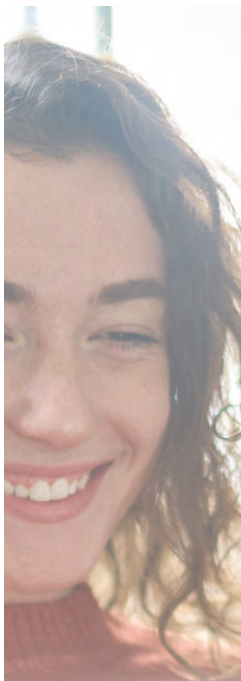
Référent mobilité :  
Mickaël LANGLET

Taux de réussite à l'examen  
2023

100%

Les +

Devenez spécialistes de la mise en service, de la surveillance et du dépannage des installations de chauffage et de climatisation. Ce secteur offre de nombreux emplois.



## > Les modalités

### > Pédagogiques

Formation en présentiel basée sur la pédagogie d'alternance avec des périodes en centre complétées par des périodes en entreprises dont les objectifs ont été définis en début de formation.

Elles s'appuient sur des méthodes de travail actives et participatives afin de renforcer la confiance, dynamiser l'envie d'apprendre, améliorer l'autonomie et favoriser les échanges.

### > D'évaluation

Epreuves écrites ponctuelles et épreuves en CCF (contrôle en cours de formation)

### > Délais d'accès

Le délai de traitement moyen pour le traitement d'un contrat est de 15 jours. L'inscription définitive est conditionnée par la signature d'un contrat d'apprentissage avec une entreprise dont le secteur d'activité correspond à la qualification recherchée.

Les entrées en formation se font en septembre, les entrées hors périodes sont possibles et étudiées au cas par cas afin de pouvoir respecter les conditions réglementaires et celles du référentiel de l'examen.

### > D'alternance

Selon les UFA\* (Unité de formation par apprentissage) :

- Alternance 3 jours en centre de formation et 2 jours en entreprise
- ou 3 semaines en centre de formation et 2 semaines en entreprise

\* Nous contacter et/ou contacter l'UFA concernée

## > Profils des intervenants

Équipe pluridisciplinaire expérimentée, personnel de l'éducation nationale connaissant parfaitement les objectifs du diplôme proposé.

Référent, expert en apprentissage, en charge de votre parcours en centre et de votre suivi pour les périodes en entreprise.

## > Insejeunes

Consultez les taux d'insertion et de poursuite d'études par formation sur [insejeunes.education.gouv.fr](https://www.insejeunes.education.gouv.fr) : [https://www.insejeunes.education.gouv.fr/diffusion/etablissement?id\\_uai=0251780Z](https://www.insejeunes.education.gouv.fr/diffusion/etablissement?id_uai=0251780Z)

(Statistiques pour les années scolaires 2019-2020 et 2020-2021 cumulées)

## > Pré-requis et public visé

Avoir entre 15 et 29 ans révolus (possibilité de dérogations)

Sans condition d'âge pour les personnes :

- reconnues travailleur handicapé
- ayant un projet de création ou de reprise d'entreprise nécessitant le diplôme,
- inscrites sur la liste des sportifs de haut niveau

Retrouvez l'ensemble des détails des modalités sur notre site internet

## Tarif et financement

La formation est prise en charge pour l'apprenti.e par l'opérateur de compétences (OPCO) ou le Service Public. [Consultez la grille tarifaire.](#)

## Organisme de formation

CFA académique de Franche-Comté  
11 bis rue Nicolas Bruand  
25000 Besançon

Siret 182 500 231 00044

## > Transport, Restauration et Hébergement

Transport scolaire ou transport de la ville, cantine scolaire ou restaurant scolaire. Veuillez vous rapprocher de votre UFA pour plus d'informations.

## > Aides financières et bons plan

Logement, mutuelle santé, permis B, allocations : découvrez les aides sur notre site, rubrique «[Devenir apprenti](#)»

## > Conditions Générales de Ventes

Rubrique CGV et Médiation  
[www.cfa-academie-fcomte.fr/wp-content/uploads/2023/06/GIP-FTLV-CGV-2023.pdf](http://www.cfa-academie-fcomte.fr/wp-content/uploads/2023/06/GIP-FTLV-CGV-2023.pdf)

CFA académique de Franche-Comté - 11 bis rue Nicolas Bruand 25000 BESANCON  
[www.cfa-academie-fcomte.fr](http://www.cfa-academie-fcomte.fr) | [cfa.academie@ac-besancon.fr](mailto:cfa.academie@ac-besancon.fr) - 03 81 48 12 30

L'accueil est ouvert du lundi au jeudi de 9h à 12h et de 13h30 à 17h (16h le vendredi)