

BMA BIJOU (BREVET DES MÉTIERS D'ART)

Option : Bijouterie polissage et finition

> Objectifs de formation

- Il ou elle sera capable de :
 - Concevoir et proposer diverses solutions, évaluer et faire évoluer les réponses pour aboutir au résultat souhaité.
 - Préparer et définir une méthode, sélectionner les moyens et les procédés, établir la gamme de fabrication, d'assemblage approvisionnement.
 - Réaliser le projet, exécuter toutes les opérations de finition, de restauration, de montage si nécessaire et de contrôle.
 - Établir et assurer les relations avec la clientèle, proposer un produit, une solution technique ou artistique, conseiller une démarche, estimer le coût.
 - Organiser et animer le travail de l'équipe
 - Gérer, évaluer les coûts directs et indirects, réaliser les commandes dans le respect des délais et du cahier des charges, participer à la gestion des flux (stocks) et à la tenue des documents administratifs.
 - Assurer la maintenance et l'entretien du matériel et des postes de travail.

> Contenu de la formation

Domaine professionnel

- Analyse d'une situation professionnelle
- Réalisations techniques

Domaine général

- Français Histoire Géographie
- Langue vivante
- Mathématiques
- Sciences Physiques
- EPS
- Économie Gestion
- Culture artistique
- Arts appliqués

Consultez le référentiel : <http://eduscol.education.fr/cid47643/le-brevet-des-metiers-d-art-bma.html>

> Poursuite d'étude

BMA Brevet des Métiers d'Art Bijouterie - Polissage

> Emplois visés

- **Polisseur.**
- Les débouchés sont aussi multiples que variés.

> Résultat attendu de la formation

Diplôme délivré par le Ministère de l'Éducation Nationale

> Lieux de la formation

UFA Lycée **LES HUISSELETS**
8 avenue de Lattre de Tassigny
BP 326
25206 **MONTBÉLIARD**
03 81 99 31 00
www.leshuisselets.com

> Niveau d'entrée

CAP Polissage

> Niveau de sortie

Niveau 4 (BAC)

> Code formation

Code RNCP : **38649**

Code diplôme : **401-22318**

> Type de formation

Formation diplômante

> Accessibilité handicap

Un référent handicap est à votre écoute pour l'analyse de vos besoins spécifiques et l'adaptation de votre formation

> Début de la formation

Septembre 2024

> Durée de la formation

675 h - 1 an

> Contact

www.cfa-academique-fcomte.fr
cfa.academique@ac-besancon.fr
03 81 48 12 30

Coordonnatrices :

Agnès RAGOT (Référente handicap)
Sandra MONNET

Référent mobilité :

Mickaël LANGLET

Taux de réussite à l'examen 2023

100%

Les +

Le polisseur doit maîtriser sa technique à la perfection et faire preuve d'un savoir être impeccable.

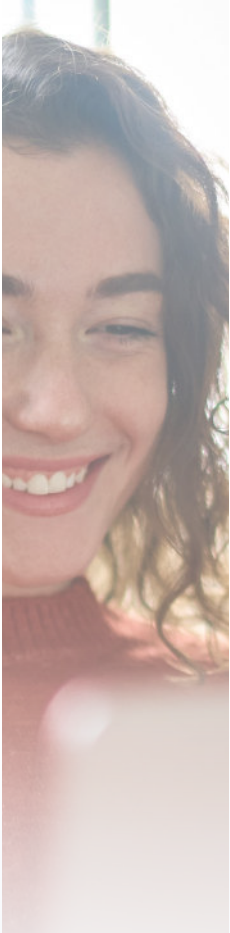


RÉPUBLIQUE
FRANÇAISE

Liberté
Égalité
Fraternité



ACADÉMIE DE BESANÇON
FRANCHE-COMTÉ



> Les modalités

> Pédagogiques

Formation en présentiel basée sur la pédagogie d'alternance avec des périodes en centre complétées par des périodes en entreprises dont les objectifs ont été définis en début de formation.

Elles s'appuient sur des méthodes de travail actives et participatives afin de renforcer la confiance, dynamiser l'envie d'apprendre, améliorer l'autonomie et favoriser les échanges.

> D'évaluation

Epreuves écrites ponctuelles et épreuves en CCF (contrôle en cours de formation)

> Délais d'accès

Le délai de traitement moyen pour le traitement d'un contrat est de 15 jours. L'inscription définitive est conditionnée par la signature d'un contrat d'apprentissage avec une entreprise dont le secteur d'activité correspond à la qualification recherchée.

Les entrées en formation se font en septembre, les entrées hors périodes sont possibles et étudiées au cas par cas afin de pouvoir respecter les conditions réglementaires et celles du référentiel de l'examen.

> D'alternance

Selon les UFA* (Unité de formation par apprentissage) :

- Alternance 3 jours en centre de formation et 2 jours en entreprise
- ou 3 semaines en centre de formation et 2 semaines en entreprise

* Nous contacter et/ou contacter l'UFA concernée

> Profils des intervenants

Équipe pluridisciplinaire expérimentée, personnel de l'éducation nationale connaissant parfaitement les objectifs du diplôme proposé.

Référent, expert en apprentissage, en charge de votre parcours en centre et de votre suivi pour les périodes en entreprise.

> Inserjeunes

Consultez les taux d'insertion et de poursuite d'études par formation sur [inserjeunes.education.gouv.fr](https://www.inserjeunes.education.gouv.fr/diffusion/etablissement?id_uai=0251780Z) : https://www.inserjeunes.education.gouv.fr/diffusion/etablissement?id_uai=0251780Z

(Statistiques pour les années scolaires 2019-2020 et 2020-2021 cumulées)

> Pré-requis et public visé

Avoir entre 15 et 29 ans révolus (possibilité de dérogations)

Sans condition d'âge pour les personnes :

- reconnues travailleur handicapé
- ayant un projet de création ou de reprise d'entreprise nécessitant le diplôme,
- inscrites sur la liste des sportifs de haut niveau

Retrouvez l'ensemble des détails des modalités sur notre site internet

Tarif et financement

La formation est prise en charge pour l'apprenti.e par l'opérateur de compétences (OPCO) ou le Service Public. [Consultez la grille tarifaire.](#)

Organisme de formation

CFA académique de Franche-Comté
11 bis rue Nicolas Bruand
25000 Besançon

Siret 182 500 231 00044

> Transport, Restauration et Hébergement

Transport scolaire ou transport de la ville, cantine scolaire ou restaurant scolaire. Veuillez vous rapprocher de votre UFA pour plus d'informations.

> Aides financières et bons plan

Logement, mutuelle santé, permis B, allocations : découvrez les aides sur notre site, rubrique «[Devenir apprenti](#)»

> Conditions Générales de Ventes

Rubrique CGV et Médiation
www.cfa-academie-fcomte.fr/wp-content/uploads/2023/06/GIP-FTLV-CGV-2023.pdf

CFA académique de Franche-Comté - 11 bis rue Nicolas Bruand 25000 BESANCON
www.cfa-academie-fcomte.fr | cfa.academie@ac-besancon.fr - 03 81 48 12 30

L'accueil est ouvert du lundi au jeudi de 9h à 12h et de 13h30 à 17h (16h le vendredi)