

BAC PRO MÉTIERS DE L'ÉLECTRICITÉ ET DE SES ENVIRONNEMENTS CONNECTÉS

> Objectifs de formation

Le ou la titulaire de ce diplôme intervient dans les secteurs d'activités du bâtiment -résidentiel, tertiaire, industriel, de l'industrie, de l'agriculture, des services et des infrastructures. Il contribue à la performance énergétique des bâtiments et des installations.

- Il ou elle sera capable de :
 - Contribuer à la performance énergétique des bâtiments et des installations,
 - S'adapter à l'évolution des techniques, des technologies, des méthodes et des matériels, participer à l'analyse des risques professionnels, de mettre en œuvre, de respecter et faire respecter les exigences de santé et de sécurité au travail,
 - Respecter et de mettre en œuvre les réglementations environnementales, de proposer des solutions techniques minimisant l'impact sur l'environnement,
 - Contribuer à la mise en œuvre de la démarche qualité de l'entreprise,
 - appréhender la composante économique de ses travaux,
 - communiquer (*y compris en langue étrangère*) avec son environnement professionnel (*client, hiérarchie, équipe, autres intervenants ...*)

> Contenu de la formation

Domaine professionnel

- Préparation d'une réalisation
- Réalisation, livraison et dépannage d'une installation

Domaine général

- Français - Mathématiques - Histoire géographie
- Sciences physique et chimie
- Enseignement moral et civique
- Economie gestion
- Langue vivante
- Art appliqué
- Education physique

Consultez le référentiel : <http://eduscol.education.fr/sti/formations/bac-pro/bac-pro-metiers-de-lelectricite-et-de-ses-environnements-connectes-melec#referentiel>

> Poursuite d'étude

BTS Technicien·ne de maintenance des ascenseurs
 Technicien·ne de réparation des ascenseurs
 MC Technicien·ne ascensoriste -service et modernisation
 MC Technicien·ne en réseaux électriques
 BTS Assistance technique d'ingénieur
 BTS Conception et réalisation de systèmes automatiques
 BTS Contrôle industriel et régulation automatique
 BTS Électrotechnique

> Emplois visés

- Ascensoriste
- Chef·fe de chantier en installations électriques
- Électricien·ne
- Electromécanicien·ne
- Installateur·trice en télécoms
- Monteur·euse en réseaux de distribution électrique
- Monteur·euse-câbleur·euse
- Nivoculteur·trice Technicien·ne d'intervention clientèle gaz

> Résultat attendu de la formation

Diplôme délivré par le Ministère de l'Éducation Nationale

Taux de
réussite à
l'examen
2023

100%

BAC PRO MÉTIERS DE L'ÉLECTRICITÉ ET DE SES ENVIRONNEMENTS CONNECTÉS (SUITE)

> Lieux de la formation

UFA Lycée **JACQUES DUHAMEL**
avenue Charles Laurent-Thouvery
39100 **DOLE**
03 84 79 78 00
www.lycee-duhamel.fr

UFA Lycée **PRÉ SAINT-SAUVEUR**
1 rue du Tomachon
39200 **SAINT-CLAUDE**
03 84 45 33 03
www.cite-scolaire-pre-saint-sauveur.fr

UFA Lycée Denis **DIDEROT**
1 rue d'Alembert
90800 **BAVILLIERS**
03 84 57 37 27
www.denisdiderot-belfort.fr

UFA Lycée **JULES FERRY**
18 rue de Verdun
90100 **DELLE**
03 84 58 49 10
www.citeferrydelle.fr

UFA Lycée du **LUXEMBOURG**
11 Quai Yves Barbier
70014 **VESOUL**
03 84 97 31 00
www.lyc-luxembourg-vesoul.eclat-bfc.fr

UFA Lycée **NELSON MANDELA**
6 rue René Girardot
25404 **AUDINCOURT**
03 81 30 78 00
www.lycee-nelson-mandela.fr

UFA Lycée **GEORGES COLOMB**
1 rue Georges Colomb
70204 **LURE**
03 84 89 03 80
www.lyc-colomb.ac-besancon.fr

UFA Lycée **TOUSSAINT LOUVERTURE ***
81 rue de Besançon
25304 **PONTARLIER**
03 81 39 02 21
www.lyc-tlouverture-pontarlier.eclat-bfc.fr

UFA Lycée **JOUFFROY D'ABBANS ***
16 rue de l'Helvetie
25112 **BAUME-LES-DAMES**
03 81 84 02 77
www.lycee-jouffroydabbans.com

* Apprentissage en terminale uniquement : 725h - 1 an

> **Niveau d'entrée**
Seconde

> **Niveau de sortie**
Niveau 4 (BAC)

> **Code formation**
Code RNCP : **25353**
Code diplôme : **400-25510**

> **Type de formation**
Formation diplômante

> **Accessibilité handicap**
Un référent handicap est à votre écoute pour l'analyse de vos besoins spécifiques et l'adaptation de votre formation

> **Début de la formation**
Septembre 2024

> **Durée de la formation**
1935 h - 3 ans

> **Contact**
www.cfa-academique-fcomte.fr
cfa.academique@ac-besancon.fr
03 81 48 12 30

Coordonnatrices :
Agnès RAGOT (Référente handicap)
Sandra MONNET

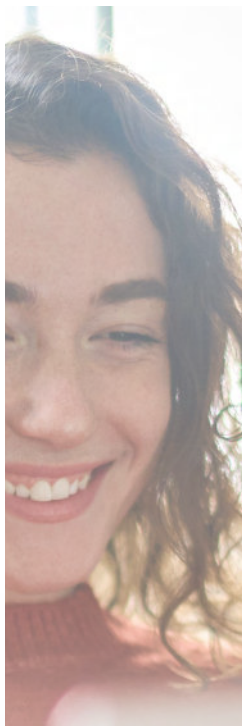
Référent mobilité :
Mickaël LANGLET

Taux de réussite à l'examen
2023

100%

Les +

S'adapter à l'évolution des techniques, des technologies, des méthodes et des matériels.



> Les modalités

> Pédagogiques

Formation en présentiel basée sur la pédagogie d'alternance avec des périodes en centre complétées par des périodes en entreprises dont les objectifs ont été définis en début de formation.

Elles s'appuient sur des méthodes de travail actives et participatives afin de renforcer la confiance, dynamiser l'envie d'apprendre, améliorer l'autonomie et favoriser les échanges.

> D'évaluation

Epreuves écrites ponctuelles et épreuves en CCF (contrôle en cours de formation)

> Délais d'accès

Le délai de traitement moyen pour le traitement d'un contrat est de 15 jours. L'inscription définitive est conditionnée par la signature d'un contrat d'apprentissage avec une entreprise dont le secteur d'activité correspond à la qualification recherchée.

Les entrées en formation se font en septembre, les entrées hors périodes sont possibles et étudiées au cas par cas afin de pouvoir respecter les conditions réglementaires et celles du référentiel de l'examen.

> D'alternance

Selon les UFA* (Unité de formation par apprentissage) :

- Alternance 3 jours en centre de formation et 2 jours en entreprise
- ou 3 semaines en centre de formation et 2 semaines en entreprise

* Nous contacter et/ou contacter l'UFA concernée

> Profils des intervenants

Équipe pluridisciplinaire expérimentée, personnel de l'éducation nationale connaissant parfaitement les objectifs du diplôme proposé.

Référent, expert en apprentissage, en charge de votre parcours en centre et de votre suivi pour les périodes en entreprise.

> Insejeunes

Consultez les taux d'insertion et de poursuite d'études par formation sur [insejeunes.education.gouv.fr](https://www.insejeunes.education.gouv.fr) : https://www.insejeunes.education.gouv.fr/diffusion/etablissement?id_uai=0251780Z

(Statistiques pour les années scolaires 2019-2020 et 2020-2021 cumulées)

> Pré-requis et public visé

Avoir entre 15 et 29 ans révolus (possibilité de dérogations)

Sans condition d'âge pour les personnes :

- reconnues travailleur handicapé
- ayant un projet de création ou de reprise d'entreprise nécessitant le diplôme,
- inscrites sur la liste des sportifs de haut niveau

Retrouvez l'ensemble des détails des modalités sur notre site internet

Tarif et financement

La formation est prise en charge pour l'apprenti.e par l'opérateur de compétences (OPCO) ou le Service Public. [Consultez la grille tarifaire.](#)

Organisme de formation

CFA académique de Franche-Comté
11 bis rue Nicolas Bruand
25000 Besançon

Siret 182 500 231 00044

> Transport, Restauration et Hébergement

Transport scolaire ou transport de la ville, cantine scolaire ou restaurant scolaire. Veuillez vous rapprocher de votre UFA pour plus d'informations.

> Aides financières et bons plan

Logement, mutuelle santé, permis B, allocations : découvrez les aides sur notre site, rubrique «[Devenir apprenti](#)»

> Conditions Générales de Ventes

Rubrique CGV et Médiation
www.cfa-academie-fcomte.fr/wp-content/uploads/2023/06/GIP-FTLV-CGV-2023.pdf