

BAC PRO MÉTIERS DU FROID ET DES ÉNERGIES RENOUVELABLES

> Objectifs de formation

Le ou la titulaire de ce diplôme intervient sur les installations frigorifiques et les systèmes thermodynamiques réversibles pour en assurer le montage, la mise en service, l'optimisation du fonctionnement et les opérations de maintenance.

Les enseignements dispensés lui donnent les capacités de contrôler le travail en respectant les normes de protection de l'environnement de qualité de sécurité et d'efficacité énergétique.

> Contenu de la formation

Domaine professionnel

- Technologie
- Prévention sécurité environnement
- Gestion
- Chef d'oeuvre
- Études et conception de systèmes
- Réalisation et contrôle d'installations

Domaine général

- Français - Histoire géographie
- Anglais
- Mathématiques - Sciences physiques
- Arts appliqués
- Education physique

Consultez le référentiel : <https://eduscol.education.fr/sti/sites/eduscol.education.fr/sti/files/textes/bac-pro/bac-pro-metiers-du-froid-et-des-energies-renouvelables-mfer/13435-referentiel-bcp-mfer-fevrier-2021.pdf>

> Poursuite d'étude

Une poursuite d'étude est possible en BP Installateur, dépanneur en froid et conditionnement d'air
BP Monteur en installations du génie climatique et sanitaire
BTS Contrôle industriel et régulation automatique
BTS Électrotechnique

> Emplois visés

- Agent de maintenance en climatisation
- Dépanneur de climatisation
- Technicien-ne en froid et climatisation

> Résultat attendu de la formation

Diplôme délivré par le Ministère de l'Éducation Nationale

> Niveau de sortie

Niveau 4 (BAC)

> Lieux de la formation

UFA Lycée du **LUXEMBOURG**
11 Quai Yves Barbier
BP 365
70014 **VESOUL**
03 84 97 31 00
www.lyc-luxembourg-vesoul.eclat-bfc.fr

> Niveau d'entrée

Seconde

> Code formation

Code RNCP : **35846**
Code diplôme : **400-25517**

> Type de formation

Formation diplômante

> Accessibilité handicap

Un référent handicap est à votre écoute pour l'analyse de vos besoins spécifiques et l'adaptation de votre formation

> Début de la formation

Septembre 2024

> Durée de la formation

1935 h - 3 ans

> Contact

www.cfa-academique-fcomte.fr
cfa.academique@ac-besancon.fr
03 81 48 12 30

Coordonnatrices :
Agnès RAGOT (Référénte handicap)
Sandra MONNET

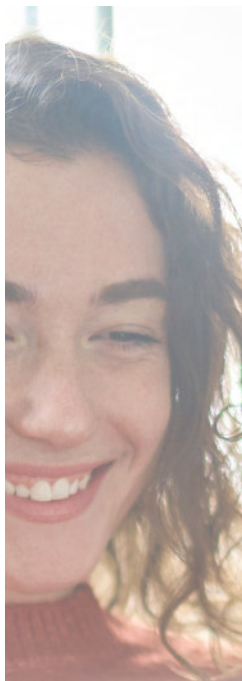
Référent mobilité :
Mickaël LANGLET

Taux de réussite à l'examen

Session en cours

Les +

Les technologies évoluent très rapidement. Les bâtiments du futur accordent une part croissante aux énergies renouvelables. Obtention de la catégorie 1 pour manipuler les fluides frigorigènes.



> Les modalités

> Pédagogiques

Formation en présentiel basée sur la pédagogie d'alternance avec des périodes en centre complétées par des périodes en entreprises dont les objectifs ont été définis en début de formation.

Elles s'appuient sur des méthodes de travail actives et participatives afin de renforcer la confiance, dynamiser l'envie d'apprendre, améliorer l'autonomie et favoriser les échanges.

> D'évaluation

Epreuves écrites ponctuelles et épreuves en CCF (contrôle en cours de formation)

> Délais d'accès

Le délai de traitement moyen pour le traitement d'un contrat est de 15 jours. L'inscription définitive est conditionnée par la signature d'un contrat d'apprentissage avec une entreprise dont le secteur d'activité correspond à la qualification recherchée.

Les entrées en formation se font en septembre, les entrées hors périodes sont possibles et étudiées au cas par cas afin de pouvoir respecter les conditions réglementaires et celles du référentiel de l'examen.

> D'alternance

Selon les UFA* (Unité de formation par apprentissage) :

- Alternance 3 jours en centre de formation et 2 jours en entreprise
- ou 3 semaines en centre de formation et 2 semaines en entreprise

* Nous contacter et/ou contacter l'UFA concernée

> Profils des intervenants

Équipe pluridisciplinaire expérimentée, personnel de l'éducation nationale connaissant parfaitement les objectifs du diplôme proposé.

Référent, expert en apprentissage, en charge de votre parcours en centre et de votre suivi pour les périodes en entreprise.

> Insejeunes

Consultez les taux d'insertion et de poursuite d'études par formation sur [insejeunes.education.gouv.fr](https://www.insejeunes.education.gouv.fr) : https://www.insejeunes.education.gouv.fr/diffusion/etablissement?id_uai=0251780Z

(Statistiques pour les années scolaires 2019-2020 et 2020-2021 cumulées)

> Pré-requis et public visé

Avoir entre 15 et 29 ans révolus (possibilité de dérogations)

Sans condition d'âge pour les personnes :

- reconnues travailleur handicapé
- ayant un projet de création ou de reprise d'entreprise nécessitant le diplôme,
- inscrites sur la liste des sportifs de haut niveau

Retrouvez l'ensemble des détails des modalités sur notre site internet

Tarif et financement

La formation est prise en charge pour l'apprenti.e par l'opérateur de compétences (OPCO) ou le Service Public. [Consultez la grille tarifaire.](#)

Organisme de formation

CFA académique de Franche-Comté
11 bis rue Nicolas Bruand
25000 Besançon

Siret 182 500 231 00044

> Transport, Restauration et Hébergement

Transport scolaire ou transport de la ville, cantine scolaire ou restaurant scolaire. Veuillez vous rapprocher de votre UFA pour plus d'informations.

> Aides financières et bons plan

Logement, mutuelle santé, permis B, allocations : découvrez les aides sur notre site, rubrique «[Devenir apprenti](#)»

> Conditions Générales de Ventes

Rubrique CGV et Médiation
www.cfa-academie-fcomte.fr/wp-content/uploads/2023/06/GIP-FTLV-CGV-2023.pdf