

BAC PRO MAINTENANCE DES SYSTÈMES DE PRODUCTION CONNECTÉS

> Objectifs de formation

Le ou la titulaire de ce diplôme sera capable de :

- Réaliser la maintenance corrective et préventive de biens à caractère industriel.
- Participer à l'amélioration et à la modification des équipements sur lesquels il intervient.
- Participer à l'installation et la mise en service de nouveaux équipements
- Réaliser la maintenance corrective
- Réaliser la maintenance préventive
- Mettre en œuvre des améliorations, des corrections
- Intégrer de nouveaux biens
- Communiquer avec les utilisateurs, les clients et au sein d'une équipe

> Contenu de la formation

Domaine professionnel

- Enseignement technologique et professionnel
- Prévention santé environnement
- Economie gestion

Domaine général

- Mathématiques et travaux de Sciences physiques
- Langue vivante - Français - Histoire géographie
- Education artistique art appliqué
- Enseignement moral et civique

Consultez le référentiel : [Le référentiel \(Lien hypertexte\)](#)

> Poursuite d'étude

BTS Maintenance des Systèmes option A : systèmes de production
 BTS Maintenance
 BTS Conception et Réalisation de Systèmes Automatiques
 BTS Assistance Technique d'Ingénieur

> Emplois visés

- Technicien-ne de maintenance industrielle
- Responsable de service après-vente

> Résultat attendu de la formation

Diplôme délivré par le Ministère de l'Éducation Nationale

> Type de formation

Formation diplômante

> Accessibilité handicap

Un référent handicap est à votre écoute pour l'analyse de vos besoins spécifiques et l'adaptation de votre formation

> Niveau d'entrée

Seconde

> Niveau de sortie

Niveau 4 (BAC)

> Durée de la formation

1410h - 2 ans

> Lieux de la formation

UFA Lycée **JULES FERRY**
 18 rue de Verdun
 90100 **DELLE**
 03 84 58 49 10
www.citeferrydelle.fr

UFA Lycée du **LUXEMBOURG**
 11 Quai Yves Barbier
 70014 **VESOUL**
 03 84 97 31 00
www.lyc-luxembourg-vesoul.eclat-bfc.fr

UFA Lycée **JACQUES DUHAMEL**
 avenue Charles Laurent-Thouvery
 39100 **DOLE**
 03 84 79 78 00
www.lycee-duhamel.fr

UFA Lycée **JOUFFROY D'ABBANS***
 16 rue de l'Helvetie
 25112 **BAUME-LES-DAMES**
 03 81 84 02 77
www.lycee-jouffroydabbans.com

UFA Lycée **TOUSSAINT LOUVERTURE***
 81 rue de Besançon
 25304 **PONTARLIER**
 03 81 39 02 21
www.lyc-tlouverture-pontarlier.eclat-bfc.fr

UFA Lycée **NELSON MANDELA**
 6 rue René Girardot
 25404 **AUDINCOURT**
 03 81 30 78 00
www.lycee-nelson-mandela.fr

UFA Lycée **PAUL ÉMILE VICTOR**
 625 avenue de Gottmadingen
 39303 **CHAMPAGNOLE**
 03 84 53 10 00
www.lyc-pevictor-champagnole.eclat-bfc.fr

UFA Lycée **GEORGES COLOMB**
 1 rue Georges Colomb
 70204 **LURE**
 03 84 89 03 80
www.lyc-colomb.ac-besancon.fr

* apprentissage en terminale seulement :
 735h - 1 an

> Code formation

Code RNCP : **35698** - Code diplôme :
400-25012

> Début de la formation

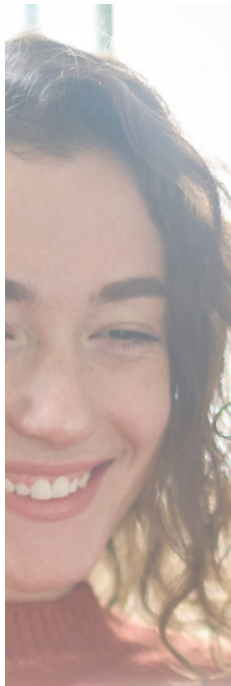
Septembre 2024

Taux de réussite à l'examen
 2023

Session en cours

Les +

Ce technicien répare ou dépanne les biens après avoir analysé leur fonctionnement. Son activité varie selon l'entreprise qui l'emploie.



> Les modalités

> Pédagogiques

Formation en présentiel basée sur la pédagogie d'alternance avec des périodes en centre complétées par des périodes en entreprises dont les objectifs ont été définis en début de formation.

Elles s'appuient sur des méthodes de travail actives et participatives afin de renforcer la confiance, dynamiser l'envie d'apprendre, améliorer l'autonomie et favoriser les échanges.

> D'évaluation

Epreuves écrites ponctuelles et épreuves en CCF (contrôle en cours de formation)

> Délais d'accès

Le délai de traitement moyen pour le traitement d'un contrat est de 15 jours. L'inscription définitive est conditionnée par la signature d'un contrat d'apprentissage avec une entreprise dont le secteur d'activité correspond à la qualification recherchée.

Les entrées en formation se font en septembre, les entrées hors périodes sont possibles et étudiées au cas par cas afin de pouvoir respecter les conditions réglementaires et celles du référentiel de l'examen.

> D'alternance

Selon les UFA* (Unité de formation par apprentissage) :

- Alternance 3 jours en centre de formation et 2 jours en entreprise
- ou 3 semaines en centre de formation et 2 semaines en entreprise

* Nous contacter et/ou contacter l'UFA concernée

> Profils des intervenants

Équipe pluridisciplinaire expérimentée, personnel de l'éducation nationale connaissant parfaitement les objectifs du diplôme proposé.

Référent, expert en apprentissage, en charge de votre parcours en centre et de votre suivi pour les périodes en entreprise.

> Inserjeunes

Consultez les taux d'insertion et de poursuite d'études par formation sur [www.inserjeunes.education.gouv.fr](https://www.inserjeunes.education.gouv.fr/diffusion/etablissement?id_uai=0251780Z) : https://www.inserjeunes.education.gouv.fr/diffusion/etablissement?id_uai=0251780Z

(Statistiques pour les années scolaires 2019-2020 et 2020-2021 cumulées)

CFA académique de Franche-Comté - 11 bis rue Nicolas Bruand 25000 BESANCON
www.cfa-academique-fcomte.fr | cfa.academique@ac-besancon.fr - 03 81 48 12 30

L'accueil est ouvert du lundi au jeudi de 9h à 12h et de 13h30 à 17h (16h le vendredi)

> Pré-requis et public visé

Avoir entre 15 et 29 ans révolus (possibilité de dérogations)

Sans condition d'âge pour les personnes :

- reconnues travailleur handicapé
- ayant un projet de création ou de reprise d'entreprise nécessitant le diplôme,
- inscrites sur la liste des sportifs de haut niveau

Retrouvez l'ensemble des détails des modalités sur notre site internet

Tarif et financement

La formation est prise en charge pour l'apprenti.e par l'opérateur de compétences (OPCO) ou le Service Public. [Consultez la grille tarifaire.](#)

Organisme de formation

CFA académique de Franche-Comté
11 bis rue Nicolas Bruand
25000 Besançon

Siret 182 500 231 00044

> Transport, Restauration et Hébergement

Transport scolaire ou transport de la ville, cantine scolaire ou restaurant scolaire. Veuillez vous rapprocher de votre UFA pour plus d'informations.

> Aides financières et bons plan

Logement, mutuelle santé, permis B, allocations : découvrez les aides sur notre site, rubrique «[Devenir apprenti](#)»

> Conditions Générales de Ventes

Rubrique CGV et Médiation
www.cfa-academique-fcomte.fr/wp-content/uploads/2023/06/GIP-FTLV-CGV-2023.pdf

> Contact

www.cfa-academique-fcomte.fr
cfa.academique@ac-besancon.fr
03 81 48 12 30

Coordonnatrices :
Agnès RAGOT (Référente handicap)
Sandra MONNET

Référent mobilité :
Mickaël LANGLET