

DN MADE OBJET

Mention Concept mobilier et Pièces d'exception

DIPLOME NATIONAL DES MÉTIERS D'ART ET DU DESIGN (DN MADE)

> Objectifs de formation

Ce diplôme répond à l'évolution des métiers dans les secteurs de la création appliquée.

Il vise la formation de futurs professionnels aptes à collaborer au sein d'équipes pluridisciplinaires, à l'élaboration et à la mise en œuvre des processus de création, de conception et de fabrication d'artefacts, de nature et statuts divers, dans la diversité des champs des métiers d'art et du design.

- Il ou elle sera capable de :
 - Analyser des usages, et élaborer des scénarii,
 - Concevoir puis réaliser un objet, qu'il s'agisse d'une pièce unique ou d'une petite série.
 - Selon les spécialités/parcours mis en place dans les établissements, l'étudiant peut suivre un enseignement plus spécifique lié à la pratique d'un métiers d'art : céramique, bijouterie, horlogerie, réalisation de mobilier contemporain et pièces d'exception, création de tapisserie décorative, réalisation de packaging carton.

> Contenu de la formation

Domaine professionnel

- Domaines abordés : Management du design
- Conception et production de biens matériels
- Conception et production immatérielle ou interactive
- Fabrication réparation et conservation restauration relevant des métiers d'art
- Enseignement et recherche

Domaine général

- Sciences humaines
- Philosophie
- Anglais
- Physique

Consultez le référentiel : <https://eduscol.education.fr/sti/formations/dn/diplome-national-des-metiers-dart-et-du-design-dn-made#referentiel>

> Poursuite d'étude

A l'issue du DN MADe, selon la mention du diplôme, les étudiants peuvent s'orienter vers des poursuites d'étude en cycle de master ou de formation équivalente :

Master design à l'université ou à l'école normale supérieure Paris-Saclay
Diplôme supérieur d'arts appliqués (DSAA) des lycées et écoles supérieures d'arts appliqués (ESAA Boule, ESAA Duperré, ESAIG Estienne, ENSAAMA, ESAAT Roubaix)

> Emplois visés

- Designer
- Artisan
- Technicien-ne indépendant: Bijoutier, céramiste, designer industriel, horloger, sculpteur sur bois, souffleur de verre

> Résultat attendu de la formation

Diplôme délivré par le Ministère de l'Éducation Nationale

> Lieux de la formation

UFA Lycée **PIERRE VERNOTTE**
6 route de Saint-Laurent
BP 80116
39261 **MOIRANS-EN-MONTAGNE**
03 84 42 02 07

www.cs-pvernotte-moirans-en-montagne.eclat-bfc.fr

> Niveau d'entrée

Niveau 4 (BAC)

> Niveau de sortie

Niveau 6 (Licence)

> Code formation

Code RNCP : 36950

Code diplôme : 241-13401

> Type de formation

Formation diplômante

> Accessibilité handicap

Un référent handicap est à votre écoute pour l'analyse de vos besoins spécifiques et l'adaptation de votre formation

> Début de la formation

Septembre 2024

> Durée de la formation

2100 h - 3 ans

> Contact

www.cfa-academique-fcomte.fr
cfa.academique@ac-besancon.fr
03 81 48 12 30

Coordonnatrices :

Agnès RAGOT (Référente handicap)
Sandra MONNET

Référent mobilité :

Mickaël LANGLET

Taux de
réussite à
l'examen
2023

Session en
cours

GIP FTLV



ACADÉMIE DE BESANÇON
FRANCHE-COMTÉ

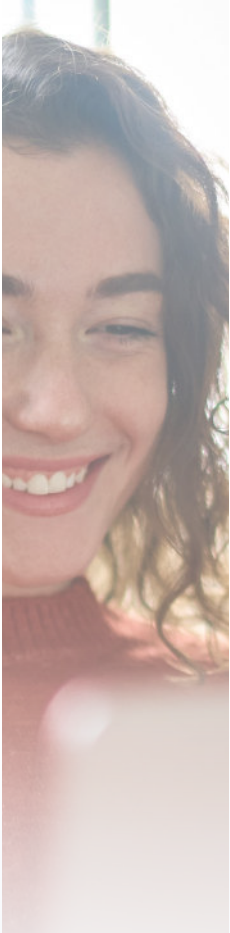


RÉPUBLIQUE
FRANÇAISE

Liberté
Égalité
Fraternité



ACADÉMIE DE BESANÇON
FRANCHE-COMTÉ



> Les modalités

> Pédagogiques

Formation en présentiel basée sur la pédagogie d'alternance avec des périodes en centre complétées par des périodes en entreprises dont les objectifs ont été définis en début de formation.

Elles s'appuient sur des méthodes de travail actives et participatives afin de renforcer la confiance, dynamiser l'envie d'apprendre, améliorer l'autonomie et favoriser les échanges.

> D'évaluation

Epreuves écrites ponctuelles et épreuves en CCF (contrôle en cours de formation)

> Délais d'accès

Le délai de traitement moyen pour le traitement d'un contrat est de 15 jours. L'inscription définitive est conditionnée par la signature d'un contrat d'apprentissage avec une entreprise dont le secteur d'activité correspond à la qualification recherchée.

Les entrées en formation se font en septembre, les entrées hors périodes sont possibles et étudiées au cas par cas afin de pouvoir respecter les conditions réglementaires et celles du référentiel de l'examen.

> D'alternance

Selon les UFA* (Unité de formation par apprentissage) :

- Alternance 3 jours en centre de formation et 2 jours en entreprise
- ou 3 semaines en centre de formation et 2 semaines en entreprise

* Nous contacter et/ou contacter l'UFA concernée

> Profils des intervenants

Équipe pluridisciplinaire expérimentée, personnel de l'éducation nationale connaissant parfaitement les objectifs du diplôme proposé.

Référent, expert en apprentissage, en charge de votre parcours en centre et de votre suivi pour les périodes en entreprise.

> Inserjeunes

Consultez les taux d'insertion et de poursuite d'études par formation sur [inserjeunes.education.gouv.fr](https://www.inserjeunes.education.gouv.fr/diffusion/etablissement?id_uai=0251780Z) : https://www.inserjeunes.education.gouv.fr/diffusion/etablissement?id_uai=0251780Z

(Statistiques pour les années scolaires 2019-2020 et 2020-2021 cumulées)

> Pré-requis et public visé

Avoir entre 15 et 29 ans révolus (possibilité de dérogations)

Sans condition d'âge pour les personnes :

- reconnues travailleur handicapé
- ayant un projet de création ou de reprise d'entreprise nécessitant le diplôme,
- inscrites sur la liste des sportifs de haut niveau

Retrouvez l'ensemble des détails des modalités sur notre site internet

Tarif et financement

La formation est prise en charge pour l'apprenti.e par l'opérateur de compétences (OPCO) ou le Service Public. [Consultez la grille tarifaire.](#)

Organisme de formation

CFA académique de Franche-Comté
11 bis rue Nicolas Bruand
25000 Besançon

Siret 182 500 231 00044

> Transport, Restauration et Hébergement

Transport scolaire ou transport de la ville, cantine scolaire ou restaurant scolaire. Veuillez vous rapprocher de votre UFA pour plus d'informations.

> Aides financières et bons plan

Logement, mutuelle santé, permis B, allocations : découvrez les aides sur notre site, rubrique «[Devenir apprenti](#)»

> Conditions Générales de Ventes

Rubrique CGV et Médiation
www.cfa-academie-fcomte.fr/wp-content/uploads/2023/06/GIP-FTLV-CGV-2023.pdf

CFA académique de Franche-Comté - 11 bis rue Nicolas Bruand 25000 BESANCON
www.cfa-academie-fcomte.fr | cfa.academie@ac-besancon.fr - 03 81 48 12 30

L'accueil est ouvert du lundi au jeudi de 9h à 12h et de 13h30 à 17h (16h le vendredi)