

# BTS SUPPORT À L'ACTION MANAGÉRIALE

## > Objectifs de formation

Le ou la titulaire du BTS Support à l'action managériale exerce ses fonctions auprès d'un responsable ou d'un cadre.

- A l'issue de la formation les apprenti-e-s seront capables de :
- Développer des compétences relationnelles, organisationnelles et administratives.
- Remplir des activités de soutien et des activités déléguées plus ou moins spécialisées selon le service.
- Organiser des événements, des déplacements, de gérer l'information et de prendre en charge un certain nombre de dossiers, administratifs ou directement liés à l'activité générale de l'organisation.
- Parler deux langues, voire trois.
- Être sensibilisé-e)s aux usages du numérique : travaux collaboratifs, e réputation, gestion de l'information...

## > Contenu de la formation

### Domaine professionnel

- Optimisation du processus administratif
- Gestion de Projets et veille informationnelle
- Contribution à la Gestion des Ressources Humaines

### Domaine général

- Culture et expression en Français et en langues étrangères
- Economie
- Droit et management des entreprises

Consultez le référentiel : [https://enqdip.sup.adc.education.fr/bts/referentiel/BTS\\_Support\\_action\\_manageriale.pdf](https://enqdip.sup.adc.education.fr/bts/referentiel/BTS_Support_action_manageriale.pdf)

## > Poursuite d'étude

Le BTS Support à l'Action Managériale ouvre directement à des postes d'assistants manager.

licence professionnelle :

Ressources Humaines  
Management des Organisations

Qualité

Sécurité

Environnement Communication

Banque

Assurance

en master de spécialité :

Ressources Humaines

Management

## > Emplois visés

- Assistant-e de Managers
- Assistant-e en Communication
- Assistant-e Qualité
- Assistant-e de Groupe projet
- Assistant-e en Ressources Humaines
- Assistant-e Juridique

## > Résultat attendu de la formation

Diplôme délivré par le Ministère de l'Éducation Nationale

## > Lieux de la formation

UFA Lycée **LES HABERGES**  
1 rue Jean Georges Girard  
BP 60435  
70000 **VESOUL**  
03 84 97 17 20  
[www.haberges.fr](http://www.haberges.fr)

UFA Lycée **LOUIS PERGAUD**  
91-93 bd Léon Blum  
BP 979  
25022 **BESANCON CEDEX**  
03 81 54 77 77  
[www.lyceepergaud.fr](http://www.lyceepergaud.fr)

UFA Lycée **JEAN MICHEL**  
400 rue du Docteur Michel  
39000 **LONS LE SAUNIER**  
03 84 35 26 00  
[www.lyc-jean-michel.ac-besancon.fr](http://www.lyc-jean-michel.ac-besancon.fr)

## > Niveau d'entrée

Niveau 4 (BAC)

## > Niveau de sortie

Niveau 5 (BAC+2)

## > Code formation

Code RNCP : **38364**

Code diplôme : **320-32409**

## > Type de formation

Formation diplômante

## > Accessibilité handicap

Un référent handicap est à votre écoute pour l'analyse de vos besoins spécifiques et l'adaptation de votre formation

## > Début de la formation

Septembre 2024

## > Durée de la formation

1350 h - 2 ans

## > Contact

[www.cfa-academique-fcomte.fr](http://www.cfa-academique-fcomte.fr)  
[cfa.academique@ac-besancon.fr](mailto:cfa.academique@ac-besancon.fr)  
03 81 48 12 30

Coordonnatrices :  
Agnès RAGOT (Référénte handicap)  
Sandra MONNET

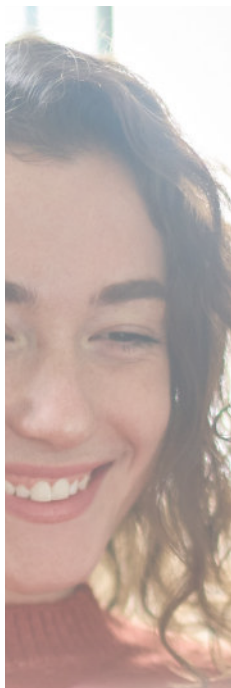
Référent mobilité :  
Mickaël LANGLET

Taux de  
réussite à  
l'examen  
2023

100%

Les +

Missions dans un environnement national et international  
Missions variées Contexte professionnel  
interculturel et digitalisé



## > Les modalités

### > Pédagogiques

Formation en présentiel basée sur la pédagogie d'alternance avec des périodes en centre complétées par des périodes en entreprises dont les objectifs ont été définis en début de formation.

Elles s'appuient sur des méthodes de travail actives et participatives afin de renforcer la confiance, dynamiser l'envie d'apprendre, améliorer l'autonomie et favoriser les échanges.

### > D'évaluation

Epreuves écrites ponctuelles et épreuves en CCF (contrôle en cours de formation)

### > Délais d'accès

Le délai de traitement moyen pour le traitement d'un contrat est de 15 jours. L'inscription définitive est conditionnée par la signature d'un contrat d'apprentissage avec une entreprise dont le secteur d'activité correspond à la qualification recherchée.

Les entrées en formation se font en septembre, les entrées hors périodes sont possibles et étudiées au cas par cas afin de pouvoir respecter les conditions réglementaires et celles du référentiel de l'examen.

### > D'alternance

Selon les UFA\* (Unité de formation par apprentissage) :

- Alternance 3 jours en centre de formation et 2 jours en entreprise
- ou 3 semaines en centre de formation et 2 semaines en entreprise

\* Nous contacter et/ou contacter l'UFA concernée

## > Profils des intervenants

Équipe pluridisciplinaire expérimentée, personnel de l'éducation nationale connaissant parfaitement les objectifs du diplôme proposé.

Référent, expert en apprentissage, en charge de votre parcours en centre et de votre suivi pour les périodes en entreprise.

## > Inserjeunes

Consultez les taux d'insertion et de poursuite d'études par formation sur [www.inserjeunes.education.gouv.fr](https://www.inserjeunes.education.gouv.fr/diffusion/etablissement?id_uai=0251780Z) : [https://www.inserjeunes.education.gouv.fr/diffusion/etablissement?id\\_uai=0251780Z](https://www.inserjeunes.education.gouv.fr/diffusion/etablissement?id_uai=0251780Z)

(Statistiques pour les années scolaires 2019-2020 et 2020-2021 cumulées)

## > Pré-requis et public visé

Avoir entre 15 et 29 ans révolus (possibilité de dérogations)

Sans condition d'âge pour les personnes :

- reconnues travailleur handicapé
- ayant un projet de création ou de reprise d'entreprise nécessitant le diplôme,
- inscrites sur la liste des sportifs de haut niveau

Retrouvez l'ensemble des détails des modalités sur notre site internet

## Tarif et financement

La formation est prise en charge pour l'apprenti.e par l'opérateur de compétences (OPCO) ou le Service Public. [Consultez la grille tarifaire.](#)

## Organisme de formation

CFA académique de Franche-Comté  
11 bis rue Nicolas Bruand  
25000 Besançon

Siret 182 500 231 00044

## > Transport, Restauration et Hébergement

Transport scolaire ou transport de la ville, cantine scolaire ou restaurant scolaire. Veuillez vous rapprocher de votre UFA pour plus d'informations.

## > Aides financières et bons plan

Logement, mutuelle santé, permis B, allocations : découvrez les aides sur notre site, rubrique «[Devenir apprenti](#)»

## > Conditions Générales de Ventes

Rubrique CGV et Médiation  
[www.cfa-academie-fcomte.fr/wp-content/uploads/2023/06/GIP-FTLV-CGV-2023.pdf](http://www.cfa-academie-fcomte.fr/wp-content/uploads/2023/06/GIP-FTLV-CGV-2023.pdf)