

# CAP CARRELEUR MOSAÏSTE

## > Objectifs de formation

Les activités principales de ce technicien ou cette technicienne consistent à :

- Procéder à l'analyse d'une situation professionnelle de son métier et proposer l'organisation de son intervention
- Identifier les divers intervenants prévus
- énoncer les caractéristiques essentielles de l'ouvrage
- Traduire graphiquement des informations
- Préparer les tracés professionnels d'exécution
- Organiser son poste de travail et les cheminements d'accès
- Prévoir les matériels nécessaires
- Vérifier les matériaux prévus
- Prendre connaissance des documents liés à son ouvrage
- Reconnaître le chantier en vue de son installation
- Définir l'ordre prévisionnel des tâches relatives à son ouvrage
- réaliser un ouvrage simple t courant de la profession
- Organiser matériellement son poste de travail
- Réaliser la pose de céramiques et analogues en utilisant les produits de mise en oeuvre en pose scellée et collée

## > Contenu de la formation

### Domaine professionnel

- Appliquer des principes de prévention des risques CMR (amiante et plomb)
- Préparer au certificat de Sauveteur Secouriste du Travail formation initiale
- Préparer à l'Attestation d'Autorisation d'Intervention à Proximité des Réseaux (AIPR)
- L'environnement de travail : le secteur du bâtiment
- Les enjeux énergétiques et environnementaux l'éco responsabilité
- Les systèmes constructifs du bâtiment
- La représentation graphique et digitale des ouvrages
- La description et l'estimation des ouvrages
- La communication technique
- Le contrôle de la qualité des ouvrages
- Caractéristiques physiques et chimiques des matériaux spécifiques
- Techniques de réalisation
- Techniques spécifiques
- Réalisation d'un chef d'œuvre

### Domaine général

- Français et Histoire Géographie
- Mathématiques et Sciences
- Éducation physique et sportive
- Epreuve facultative de langue vivante étrangère

Consultez le référentiel : <https://eduscol.education.fr/sti/sites/eduscol.education.fr/sti/files/textes/formations-cap-cap-carreleur-mosaiste/5955-capcar10.pdf>

## > Poursuite d'étude

BAC PRO Aménagement et finition du bâtiment  
BP Carreleur mosaïste

## > Emplois visés

- Carreleur - Façadier - Plâtrier
- Staffeur ornemaniste- Solier moquetteste

## > Résultat attendu de la formation

Diplôme délivré par le Ministère de l'Éducation Nationale

## > Lieux de la formation

UFA Lycée **LUMIERE**  
33 Ter rue de Grammont  
70300 **LUXEUIL LES BAINS**  
03 84 40 21 21  
[www.lyc-lumiere.ac-besancon.fr](http://www.lyc-lumiere.ac-besancon.fr)

## > Niveau d'entrée

Sortie de 3ème

## > Niveau de sortie

Niveau 3 (CAP, BEP)

## > Code formation

Code RNCP : **35380**

Code diplôme : **500-23325**

## > Taux de réussite à l'examen

1 / 2 candidat

## > Type de formation

Formation diplômante

## > Accessibilité handicap

Un référent handicap est à votre écoute pour l'analyse de vos besoins spécifiques et l'adaptation de votre formation

## > Début de la formation

Septembre 2024

## > Durée de la formation

840 h - 2 ans

## > Contact

[www.cfa-academie-fcomte.fr](http://www.cfa-academie-fcomte.fr)  
[cfa.academie@ac-besancon.fr](mailto:cfa.academie@ac-besancon.fr)  
03 81 48 12 30

Coordonnatrices :

Agnès RAGOT (Référente handicap)  
Sandra MONNET

Référent mobilité :

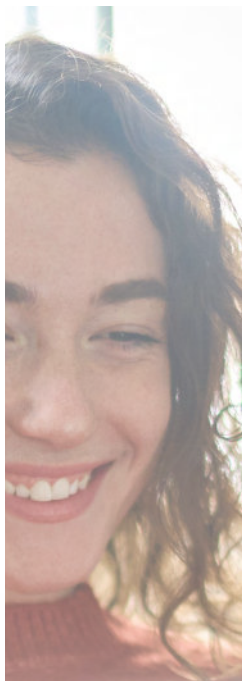
Mickaël LANGLET

Taux de  
réussite à  
l'examen

Session  
2024  
2025

Les +

Un métier fort en débouchés professionnels. Profil est très demandé, aussi bien par les entreprises du bâtiment, que de décoration intérieure, et tend à se féminiser. Un métier aux multiples facettes et très diversifié !



## > Les modalités

### > Pédagogiques

Formation en présentiel basée sur la pédagogie d'alternance avec des périodes en centre complétées par des périodes en entreprises dont les objectifs ont été définis en début de formation.

Elles s'appuient sur des méthodes de travail actives et participatives afin de renforcer la confiance, dynamiser l'envie d'apprendre, améliorer l'autonomie et favoriser les échanges.

### > D'évaluation

Epreuves écrites ponctuelles et épreuves en CCF (contrôle en cours de formation)

### > Délais d'accès

Le délai de traitement moyen pour le traitement d'un contrat est de 15 jours. L'inscription définitive est conditionnée par la signature d'un contrat d'apprentissage avec une entreprise dont le secteur d'activité correspond à la qualification recherchée.

Les entrées en formation se font en septembre, les entrées hors périodes sont possibles et étudiées au cas par cas afin de pouvoir respecter les conditions réglementaires et celles du référentiel de l'examen.

### > D'alternance

Selon les UFA\* (Unité de formation par apprentissage) :

- Alternance 3 jours en centre de formation et 2 jours en entreprise
- ou 3 semaines en centre de formation et 2 semaines en entreprise

\* Nous contacter et/ou contacter l'UFA concernée

## > Profils des intervenants

Équipe pluridisciplinaire expérimentée, personnel de l'éducation nationale connaissant parfaitement les objectifs du diplôme proposé.

Référent, expert en apprentissage, en charge de votre parcours en centre et de votre suivi pour les périodes en entreprise.

## > Insejeunes

Consultez les taux d'insertion et de poursuite d'études par formation sur [insejeunes.education.gouv.fr](https://www.insejeunes.education.gouv.fr) : [https://www.insejeunes.education.gouv.fr/diffusion/etablissement?id\\_uai=0251780Z](https://www.insejeunes.education.gouv.fr/diffusion/etablissement?id_uai=0251780Z)

(Statistiques pour les années scolaires 2019-2020 et 2020-2021 cumulées)

## > Pré-requis et public visé

Avoir entre 15 et 29 ans révolus (possibilité de dérogations)

Sans condition d'âge pour les personnes :

- reconnues travailleur handicapé
- ayant un projet de création ou de reprise d'entreprise nécessitant le diplôme,
- inscrites sur la liste des sportifs de haut niveau

Retrouvez l'ensemble des détails des modalités sur notre site internet

## Tarif et financement

La formation est prise en charge pour l'apprenti.e par l'opérateur de compétences (OPCO) ou le Service Public. [Consultez la grille tarifaire.](#)

## Organisme de formation

CFA académique de Franche-Comté  
11 bis rue Nicolas Bruand  
25000 Besançon

Siret 182 500 231 00044

## > Transport, Restauration et Hébergement

Transport scolaire ou transport de la ville, cantine scolaire ou restaurant scolaire. Veuillez vous rapprocher de votre UFA pour plus d'informations.

## > Aides financières et bons plan

Logement, mutuelle santé, permis B, allocations : découvrez les aides sur notre site, rubrique «[Devenir apprenti](#)»

## > Conditions Générales de Ventes

Rubrique CGV et Médiation  
[www.cfa-academie-fcomte.fr/wp-content/uploads/2023/06/GIP-FTLV-CGV-2023.pdf](http://www.cfa-academie-fcomte.fr/wp-content/uploads/2023/06/GIP-FTLV-CGV-2023.pdf)