

# BAC PRO MAINTENANCE DES VÉHICULES

## Option : Motocycles

### > Objectifs de formation

En fonction du statut de la structure qui l'emploie, le ou la titulaire du baccalauréat professionnel maintenance des véhicules exerce ses activités individuellement ou au sein d'une équipe.

- Il ou elle sera capable de :
  - Réaliser les opérations de maintenance périodique et corrective
  - Effectuer des diagnostics sur les véhicules
  - Réceptionner et restituer le véhicule
  - Participer à l'organisation de la maintenance.

Dans toutes ses activités :

- S'inscrire dans la démarche qualité et commerciale de son entreprise
- S'impliquer dans le système de management Hygiène Sécurité Environnement en respectant les règles de préservation de la santé, de la sécurité des personnes, des biens et de l'environnement
- Respecter les temps impartis, les consignes et procédures en vigueur dans l'entreprise

Au cours de sa formation, le futur technicien acquiert des connaissances en mécanique, hydraulique, électricité, pneumatique et électronique nécessaires pour effectuer la maintenance et les réparations en conformité avec les cahiers des charges fournis par les constructeurs.

### > Contenu de la formation

#### Domaine professionnel

- Maintenance périodique
- Diagnostic
- Maintenance corrective
- Réception restitution du véhicule
- Organisation de la maintenance

#### Domaine général

- Français
- Mathématiques
- Economie Gestion
- Physique Chimie
- Langue vivante

Consultez le référentiel : <http://eduscol.education.fr/sti/sites/eduscol.education.fr/sti/files/textes/formations-bac-pro-bac-pro-maintenance-des-vehicules-mv/4817-referentiel-bac-pro-maintenance-des-vehicules-2014-version-compilee.pdf>

### > Poursuite d'étude

- BTS Maintenance des véhicules option Motocycles

### > Emplois visés

- Mécanicien

### > Résultat attendu de la formation

Diplôme délivré par le Ministère de l'Éducation Nationale

### > Lieux de la formation

UFA Lycée **HENRI FERTET**  
Place du Général Boichut  
70100 **GRAY**  
03 84 65 65 40  
[www.lp-fertet.com](http://www.lp-fertet.com)

UFA Lycée Germaine **TILLION**  
1 rue Pierre Donzelot  
BP 94226  
25204 **MONTBÉLIARD**  
03 81 99 84 84  
[www.lyc-germaine-tillion.ac-besancon.fr](http://www.lyc-germaine-tillion.ac-besancon.fr)

### > Niveau d'entrée

Seconde

### > Niveau de sortie

Niveau 4 (BAC)

### > Code formation

Code RNCP : **19117**  
Code diplôme : 400-25214

### > Type de formation

Formation diplômante

### > Accessibilité handicap

Un référent handicap est à votre écoute pour l'analyse de vos besoins spécifiques et l'adaptation de votre formation

### > Début de la formation

Septembre 2024

### > Durée de la formation

1410 h - 2 ans

### > Contact

[www.cfa-academique-fcomte.fr](http://www.cfa-academique-fcomte.fr)  
[cfa.academique@ac-besancon.fr](mailto:cfa.academique@ac-besancon.fr)  
03 81 48 12 30

Coordonnatrices :  
Agnès RAGOT (Réfèrent handicap)  
Sandra MONNET

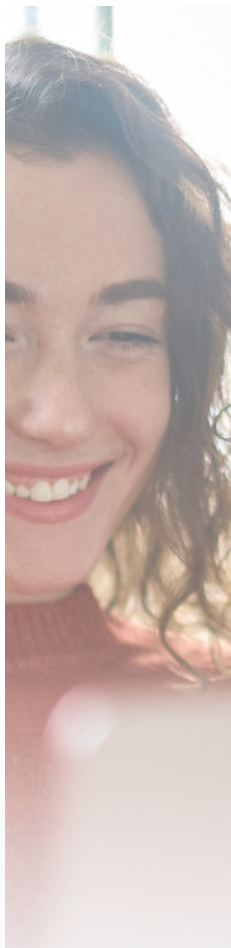
Réfèrent mobilité :  
Mickaël LANGLET

Taux de réussite à l'examen  
2023

100%

Les +

L'option motocycles permet de devenir réparateur-vendeur de motocycles, tricycles ou quadricycles à moteur ou encore de motocyclettes.



## > Les modalités

### > Pédagogiques

Formation en présentiel basée sur la pédagogie d'alternance avec des périodes en centre complétées par des périodes en entreprises dont les objectifs ont été définis en début de formation.

Elles s'appuient sur des méthodes de travail actives et participatives afin de renforcer la confiance, dynamiser l'envie d'apprendre, améliorer l'autonomie et favoriser les échanges.

### > D'évaluation

Epreuves écrites ponctuelles et épreuves en CCF (contrôle en cours de formation)

### > Délais d'accès

Le délai de traitement moyen pour le traitement d'un contrat est de 15 jours. L'inscription définitive est conditionnée par la signature d'un contrat d'apprentissage avec une entreprise dont le secteur d'activité correspond à la qualification recherchée.

Les entrées en formation se font en septembre, les entrées hors périodes sont possibles et étudiées au cas par cas afin de pouvoir respecter les conditions réglementaires et celles du référentiel de l'examen.

### > D'alternance

Selon les UFA\* (Unité de formation par apprentissage) :

- Alternance 3 jours en centre de formation et 2 jours en entreprise
- ou 3 semaines en centre de formation et 2 semaines en entreprise

\* Nous contacter et/ou contacter l'UFA concernée

## > Profils des intervenants

Équipe pluridisciplinaire expérimentée, personnel de l'éducation nationale connaissant parfaitement les objectifs du diplôme proposé.

Référent, expert en apprentissage, en charge de votre parcours en centre et de votre suivi pour les périodes en entreprise.

## > Inserjeunes

Consultez les taux d'insertion et de poursuite d'études par formation sur [inserjeunes.education.gouv.fr](https://www.inserjeunes.education.gouv.fr/diffusion/etablissement?id_uai=0251780Z) : [https://www.inserjeunes.education.gouv.fr/diffusion/etablissement?id\\_uai=0251780Z](https://www.inserjeunes.education.gouv.fr/diffusion/etablissement?id_uai=0251780Z)

(Statistiques pour les années scolaires 2019-2020 et 2020-2021 cumulées)

## > Pré-requis et public visé

Avoir entre 15 et 29 ans révolus (possibilité de dérogations)

Sans condition d'âge pour les personnes :

- reconnues travailleur handicapé
- ayant un projet de création ou de reprise d'entreprise nécessitant le diplôme,
- inscrites sur la liste des sportifs de haut niveau

Retrouvez l'ensemble des détails des modalités sur notre site internet

## Tarif et financement

La formation est prise en charge pour l'apprenti.e par l'opérateur de compétences (OPCO) ou le Service Public. [Consultez la grille tarifaire.](#)

## Organisme de formation

CFA académique de Franche-Comté  
11 bis rue Nicolas Bruand  
25000 Besançon

Siret 182 500 231 00044

## > Transport, Restauration et Hébergement

Transport scolaire ou transport de la ville, cantine scolaire ou restaurant scolaire. Veuillez vous rapprocher de votre UFA pour plus d'informations.

## > Aides financières et bons plan

Logement, mutuelle santé, permis B, allocations : découvrez les aides sur notre site, rubrique [«Devenir apprenti»](#)

## > Conditions Générales de Ventes

Rubrique CGV et Médiation  
[www.cfa-academie-fcomte.fr/wp-content/uploads/2023/06/GIP-FTLV-CGV-2023.pdf](http://www.cfa-academie-fcomte.fr/wp-content/uploads/2023/06/GIP-FTLV-CGV-2023.pdf)