

# CAP AGENT ACCOMPAGNEMENT AU GRAND ÂGE

## EX : CAP ATMFC

### > Objectifs de formation

Selon la structure qui l'emploie, il travaille seul ou en équipe et réalise tout ou partie des activités suivantes :

- Entretien des espaces de vie
  - salon, chambre, cantine
- Entretien du linge et des vêtements
  - lavage, repassage et rangement du linge ou sa préparation et sa réception lorsque ce service est externalisé
- Préparation des repas
  - approvisionnement ou réception des denrées
  - réalisation des préparations froides et chaudes simples, au besoin selon des spécifications particulières régimes alimentaires par exemple et service

Il travaille dans le respect des consignes et de la réglementation relative à l'hygiène et à la sécurité.

### > Contenu de la formation

#### Domaine professionnel

- Activités liées à l'alimentation
- Production alimentaire
- Entretien du cadre de vie en milieu familial
- Entretien du cadre de vie en collectivité
- Entretien du linge et des vêtements

#### Domaine général

- Français et Histoire Géographie
- Mathématiques et Sciences
- Éducation physique et sportive
- Épreuve facultative de langue vivante étrangère

Consultez le référentiel : <https://eduscol.education.fr/referentiels-professionnels/b193/b193ca.pdf>

### > Poursuite d'étude

MC Aide à domicile  
BAC PRO Hygiène Propreté et Stérilisation

### > Emplois visés

- Assistant-e technique en milieux familial et collectif

### > Résultat attendu de la formation

Diplôme délivré par le Ministère de l'Éducation Nationale

### > Lieux de la formation

UFA Lycée **LUMIERE**  
33 Ter rue de Grammont  
70300 **LUXEUIL LES BAINS**  
03 84 40 21 21  
[www.lyc-lumiere.ac-besancon.fr](http://www.lyc-lumiere.ac-besancon.fr)

UFA Lycée **RAOUL FOLLEREAU**  
3 rue Louis Marchal  
BP 20535  
90016 **BELFORT**  
03 84 90 16 00  
[www.lyc-rfollereau-belfort.eclat-bfc.fr](http://www.lyc-rfollereau-belfort.eclat-bfc.fr)

### > Niveau d'entrée

1ère année de CAP

### > Niveau de sortie

Niveau 3 (CAP, BEP)

### > Code formation

Code **RNCP : 37669**  
Code diplôme : **500-33002**

### > Type de formation

Formation diplômante

### > Accessibilité handicap

Un référent handicap est à votre écoute pour l'analyse de vos besoins spécifiques et l'adaptation de votre formation

### > Début de la formation

Septembre 2024

### > Durée de la formation

420 h - 1 an

### > Contact

[www.cfa-academie-fcomte.fr](http://www.cfa-academie-fcomte.fr)  
[cfa.academie@ac-besancon.fr](mailto:cfa.academie@ac-besancon.fr)  
03 81 48 12 30

Coordonnatrices :  
Agnès RAGOT (Référente handicap)  
Sandra MONNET

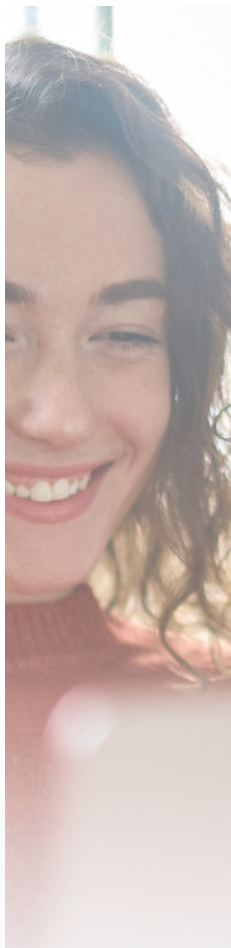
Référent mobilité :  
Mickaël LANGLET

Taux de  
réussite à  
l'examen  
2023



Les +

Un métier fort en débouchés professionnels. Le secteur recherche des professionnels aussi bien pour le service au particulier qu'en collectivité.



## > Les modalités

### > Pédagogiques

Formation en présentiel basée sur la pédagogie d'alternance avec des périodes en centre complétées par des périodes en entreprises dont les objectifs ont été définis en début de formation.

Elles s'appuient sur des méthodes de travail actives et participatives afin de renforcer la confiance, dynamiser l'envie d'apprendre, améliorer l'autonomie et favoriser les échanges.

### > D'évaluation

Epreuves écrites ponctuelles et épreuves en CCF (contrôle en cours de formation)

### > Délais d'accès

Le délai de traitement moyen pour le traitement d'un contrat est de 15 jours. L'inscription définitive est conditionnée par la signature d'un contrat d'apprentissage avec une entreprise dont le secteur d'activité correspond à la qualification recherchée.

Les entrées en formation se font en septembre, les entrées hors périodes sont possibles et étudiées au cas par cas afin de pouvoir respecter les conditions réglementaires et celles du référentiel de l'examen.

### > D'alternance

Selon les UFA\* (Unité de formation par apprentissage) :

- Alternance 3 jours en centre de formation et 2 jours en entreprise
- ou 3 semaines en centre de formation et 2 semaines en entreprise

\* Nous contacter et/ou contacter l'UFA concernée

## > Profils des intervenants

Équipe pluridisciplinaire expérimentée, personnel de l'éducation nationale connaissant parfaitement les objectifs du diplôme proposé.

Référent, expert en apprentissage, en charge de votre parcours en centre et de votre suivi pour les périodes en entreprise.

## > Inserjeunes

Consultez les taux d'insertion et de poursuite d'études par formation sur [inserjeunes.education.gouv.fr](https://www.inserjeunes.education.gouv.fr/diffusion/etablissement?id_uai=0251780Z) : [https://www.inserjeunes.education.gouv.fr/diffusion/etablissement?id\\_uai=0251780Z](https://www.inserjeunes.education.gouv.fr/diffusion/etablissement?id_uai=0251780Z)

(Statistiques pour les années scolaires 2019-2020 et 2020-2021 cumulées)

## > Pré-requis et public visé

Avoir entre 15 et 29 ans révolus (possibilité de dérogations)

Sans condition d'âge pour les personnes :

- reconnues travailleur handicapé
- ayant un projet de création ou de reprise d'entreprise nécessitant le diplôme,
- inscrites sur la liste des sportifs de haut niveau

Retrouvez l'ensemble des détails des modalités sur notre site internet

## Tarif et financement

La formation est prise en charge pour l'apprenti.e par l'opérateur de compétences (OPCO) ou le Service Public. [Consultez la grille tarifaire.](#)

## Organisme de formation

CFA académique de Franche-Comté  
11 bis rue Nicolas Bruand  
25000 Besançon

Siret 182 500 231 00044

## > Transport, Restauration et Hébergement

Transport scolaire ou transport de la ville, cantine scolaire ou restaurant scolaire. Veuillez vous rapprocher de votre UFA pour plus d'informations.

## > Aides financières et bons plan

Logement, mutuelle santé, permis B, allocations : découvrez les aides sur notre site, rubrique «[Devenir apprenti](#)»

## > Conditions Générales de Ventes

Rubrique CGV et Médiation  
[www.cfa-academie-fcomte.fr/wp-content/uploads/2023/06/GIP-FTLV-CGV-2023.pdf](http://www.cfa-academie-fcomte.fr/wp-content/uploads/2023/06/GIP-FTLV-CGV-2023.pdf)