

BAC PRO ACCOMPAGNEMENT SOINS ET SERVICES À LA PERSONNE

> Objectifs de formation

Le ou la titulaire de ce diplôme exerce ses activités :

- auprès de l'enfant,
- de l'adolescent,
- de la personne adulte ou âgée,
- de la personne en situation de handicap,
- y compris en situation temporaire ou permanente de dépendance :
 - dans le souci constant de la bienveillance des personnes (1);
 - en prenant en compte le projet individualisé ou le projet de vie de la personne et le projet de la famille pour leur enfant ;
 - en respectant les règles déontologiques, en particulier le secret et la discrétion professionnels ;
 - dans le cadre d'un travail en équipe pluriprofessionnelle en référence aux limites de compétences ;
 - en adoptant une posture professionnelle .

Ses interventions s'inscrivent dans le cadre d'une approche globale et individualisée de la personne et en étroite collaboration avec les professionnels de la santé, les travailleurs sociaux, les partenaires institutionnels.

Il ou elle exerce auprès de ces personnes des activités de soins d'hygiène, de confort, de sécurité et d'aide aux actes de la vie quotidienne, de maintien de la vie sociale.

Il est également amené à exercer, au sein de l'établissement employeur, des activités d'éducation à la santé en lien avec le projet de l'établissement, et participe à des activités de gestion, en fonction du contexte de travail.

- Il ou elle travaille au sein d'établissements sanitaires et médicosociaux ou auprès de services de soins ou d'aide à domicile.
- Accompagnement de la personne dans une approche globale et individualisée
- Intervention auprès de la personne lors des soins d'hygiène, de confort et de sécurité, dans les activités de la vie quotidienne
- Travail et communication en équipe pluriprofessionnelle
- Réalisation d'actions d'éducation à la santé pour un public ciblé, dans un contexte donné

> Contenu de la formation

Domaine professionnel

- Accompagner la personne dans une approche globale et individualisée
- Intervenir auprès de la personne lors des soins d'hygiène, de confort et de sécurité, dans les activités de la vie quotidienne
- Travailler et communiquer en équipe pluriprofessionnelle
- Réaliser des actions d'éducation à la santé pour un public ciblé, dans un contexte donné

Domaine général

Français Histoire Géographie et éducation civique, Arts appliqués et Cultures artistiques, Langue vivante - Mathématiques, Sciences physiques et chimiques, Education physique et sportive, Epreuve facultative : Langue vivante

Consultez le référentiel : <https://certifpro.francecompetences.fr/api/enregistrementDroit/refActivity/23651/433414>

> Poursuite d'étude

Diplôme d'État d'aide-soignant

Diplôme d'État d'auxiliaire de puériculture

Diplôme d'État de technicien de l'intervention sociale et familiale

BTS Économie Sociale Familiale

BTS Services et Prestations des Secteurs Sanitaire et Social

> Emplois visés

- Assistant-e en soin et en santé communautaire
- Responsable d'hébergement
- Accompagnant de personnes fragilisées ou en situation de handicap
- Intervenant en structure de la petite enfance
- Maîtresse de maison ou accueillant familial

Taux de réussite à l'examen
2023

100%

BAC PRO ACCOMPAGNEMENT SOINS ET SERVICES À LA PERSONNE (suite)

> Type de formation

Formation diplômante

> Accessibilité handicap

Un référent handicap est à votre écoute pour l'analyse de vos besoins spécifiques et l'adaptation de votre formation

> Niveau de sortie

Niveau 4 (BAC)

> Niveau d'entrée

Seconde

> Résultat attendu de la formation

Diplôme délivré par le Ministère de l'Éducation Nationale

> Code formation

[Code RNCP : 37231](#)

option B en structure 400-33007

> Début de la formation

Septembre 2024

> Durée de la formation

1935 h - 3 ans

> Contact

www.cfa-academique-fcomte.fr

cfa.academique@ac-besancon.fr

03 81 48 12 30

Coordonnatrices :

Agnès RAGOT (Référente handicap)

Sandra MONNET

> Lieux de la formation

UFA Lycée **LES HUISSELETS**
8 avenue de Lattre de Tassigny
25206 **MONTBÉLIARD**
03 81 99 31 00
www.leshuisselets.com

UFA Lycée **LUMIERE**
33 Ter rue de Grammont
70300 **LUXEUIL LES BAINS**
03 84 40 21 21
www.lyc-lumiere.ac-besancon.fr

UFA Lycée **TOUSSAINT LOUVERTURE**
81 rue de Besançon
25304 **PONTARLIER**
03 81 39 02 21
www.lyc-tlouverture-pontarlier.eclat-bfc.fr

UFA Lycée **JOUFFROY D'ABBANS**
16 rue de l'Helvetie
25112 **BAUME-LES-DAMES**
03 81 84 02 77
www.lycee-jouffroydabbans.com

UFA Lycée **JULES FERRY**
18 rue de Verdun
90100 **DELLE**
03 84 58 49 10
www.citeferrydelle.fr

UFA Lycée **PAUL ÉMILE VICTOR**
625 avenue de Gottmadingen
39303 **CHAMPAGNOLE**
03 84 53 10 00
www.lyc-pevictor-champagnole.eclat-bfc.fr

UFA Lycée **RAOUL FOLLEREAU**
3 rue Louis Marchal
BP 20535
90016 **BELFORT**
03 84 90 16 00
www.lyc-rfollereau-belfort.eclat-bfc.fr

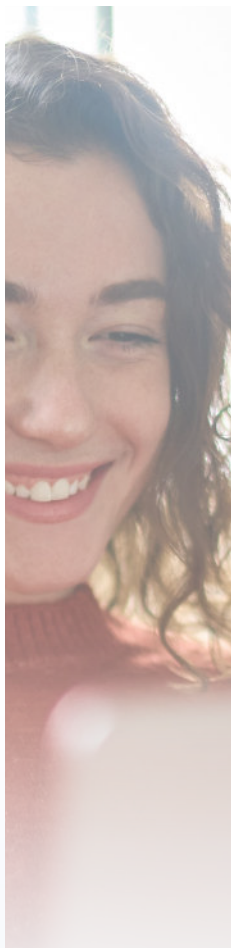
UFA Lycée **CONDÉ**
5 place Marulaz
BP 36289
25000 **BESANÇON**
03 81 82 60 60
www.lyc-conde-besancon.eclat-bfc.fr

Taux de
réussite à
l'examen
2023

100%

Les +

Posséder les compétences nécessaires pour travailler auprès de familles, d'enfants, de personnes âgées ou de personnes handicapées. Les titulaires de ce diplôme ont toutes les chances de trouver un emploi.



> Les modalités

> Pédagogiques

Formation en présentiel basée sur la pédagogie d'alternance avec des périodes en centre complétées par des périodes en entreprises dont les objectifs ont été définis en début de formation.

Elles s'appuient sur des méthodes de travail actives et participatives afin de renforcer la confiance, dynamiser l'envie d'apprendre, améliorer l'autonomie et favoriser les échanges.

> D'évaluation

Epreuves écrites ponctuelles et épreuves en CCF (contrôle en cours de formation)

> Délais d'accès

Le délai de traitement moyen pour le traitement d'un contrat est de 15 jours. L'inscription définitive est conditionnée par la signature d'un contrat d'apprentissage avec une entreprise dont le secteur d'activité correspond à la qualification recherchée.

Les entrées en formation se font en septembre, les entrées hors périodes sont possibles et étudiées au cas par cas afin de pouvoir respecter les conditions réglementaires et celles du référentiel de l'examen.

> D'alternance

Selon les UFA* (Unité de formation par apprentissage) :

- Alternance 3 jours en centre de formation et 2 jours en entreprise
- ou 3 semaines en centre de formation et 2 semaines en entreprise

* Nous contacter et/ou contacter l'UFA concernée

> Profils des intervenants

Équipe pluridisciplinaire expérimentée, personnel de l'éducation nationale connaissant parfaitement les objectifs du diplôme proposé.

Référent, expert en apprentissage, en charge de votre parcours en centre et de votre suivi pour les périodes en entreprise.

> Inserjeunes

Consultez les taux d'insertion et de poursuite d'études par formation sur [inserjeunes.education.gouv.fr](https://www.inserjeunes.education.gouv.fr/diffusion/etablissement?id_uai=0251780Z) : https://www.inserjeunes.education.gouv.fr/diffusion/etablissement?id_uai=0251780Z

(Statistiques pour les années scolaires 2019-2020 et 2020-2021 cumulées)

> Pré-requis et public visé

Avoir entre 15 et 29 ans révolus (possibilité de dérogations)

Sans condition d'âge pour les personnes :

- reconnues travailleur handicapé
- ayant un projet de création ou de reprise d'entreprise nécessitant le diplôme,
- inscrites sur la liste des sportifs de haut niveau

Retrouvez l'ensemble des détails des modalités sur notre site internet

Tarif et financement

La formation est prise en charge pour l'apprenti.e par l'opérateur de compétences (OPCO) ou le Service Public. [Consultez la grille tarifaire.](#)

Organisme de formation

CFA académique de Franche-Comté
11 bis rue Nicolas Bruand
25000 Besançon

Siret 182 500 231 00044

> Transport, Restauration et Hébergement

Transport scolaire ou transport de la ville, cantine scolaire ou restaurant scolaire. Veuillez vous rapprocher de votre UFA pour plus d'informations.

> Aides financières et bons plan

Logement, mutuelle santé, permis B, allocations : découvrez les aides sur notre site, rubrique «[Devenir apprenti](#)»

> Conditions Générales de Ventes

Rubrique CGV et Médiation
www.cfa-academie-fcomte.fr/wp-content/uploads/2023/06/GIP-FTLV-CGV-2023.pdf