

# BAC PRO TECHNICIEN D'ÉTUDES DU BÂTIMENT

Option A : Études et Économie

## > Objectifs de formation

Ce technicien du bâtiment intervient aussi bien en maîtrise d'ouvrage (*conception, définition*) qu'en maîtrise d'œuvre-réalisation. Il a un rôle de coordonnateur entre le bureau et le chantier, les documents et l'activité réelle. Il ou elle sera capable de :

- Participer à l'étude économique
- Prendre en compte l'ensemble des paramètres pour estimer le coût global, Elaborer ensuite des propositions de prix ou examiner les appels d'offres.
- Analyser aussi le dossier d'exécution de l'ouvrage afin de mettre en évidence les difficultés techniques.
- En préparation de chantier :
- Participer au choix des méthodes, des matériaux ainsi qu'au recrutement, Elaborer pour les équipes sur le chantier des documents de travail en DAO (*dessin assisté par ordinateur*),
- Etablir également les dossiers administratifs et effectuer les démarches réglementaires.
- Assurer ensuite le suivi des travaux
  - planning d'intervention, sécurité, sous la responsabilité d'un chef de projet,
  - estimer et quantifier les besoins du chantier (chiffrage, gestion des approvisionnements),
  - contrôler les situations de travaux pour les chantiers longs et prendre en charge la facturation.
- En fin de chantier, participer à la réception et au bilan de l'opération :
  - vérification de la conformité de l'ouvrage et des prestations.

## > Contenu de la formation

### Domaine professionnel

- Elaboration d'un projet
- Offre de prix
- préparation de chantier
- Execution des travaux

### Domaine général

- Mathématiques - Sciences physiques et chimiques
- Economie gestion
- Prévention santé environnement
- Langue vivante - Français- Histoire géographie
- Art appliqué et Culture artistique
- Education physique
- Enseignement moral et civique

Consultez le référentiel : <https://eduscol.education.fr/sti/formations/bac-pro-technicien-detudes-du-batiment-etudes-et-economie>

## > Poursuite d'étude

BTS Bâtiment  
BTS Enveloppe des bâtiments : conception et réalisation  
BTS management économique de la construction

## > Emplois visés

- Technicien-ne économiste
- Métreur
- Technicien-ne dessinateur

## > Résultat attendu de la formation

Diplôme délivré par le Ministère de l'Éducation Nationale

## > Lieux de la formation

UFA Lycée **PIERRE-ADRIEN PÂRIS**  
8 rue Nicolas Mercator  
25030 **BESANÇON**  
03 81 47 60 60  
[www.lyc-paparis-besancon.eclat-bfc.fr](http://www.lyc-paparis-besancon.eclat-bfc.fr)

## > Niveau d'entrée

Seconde

## > Niveau de sortie

Niveau 4 (BAC)

## > Code formation

Code RNCP : **38317**  
Code diplôme : **400-23004**

## > Type de formation

Formation diplômante

## > Accessibilité handicap

Un référent handicap est à votre écoute pour l'analyse de vos besoins spécifiques et l'adaptation de votre formation

## > Début de la formation

Septembre 2024

## > Durée de la formation

1410h - 2 ans

## > Contact

[www.cfa-academique-fcomte.fr](http://www.cfa-academique-fcomte.fr)  
[cfa.academique@ac-besancon.fr](mailto:cfa.academique@ac-besancon.fr)  
03 81 48 12 30

Coordonnatrices :

Agnès RAGOT (Référente handicap)  
Sandra MONNET

Référent mobilité :

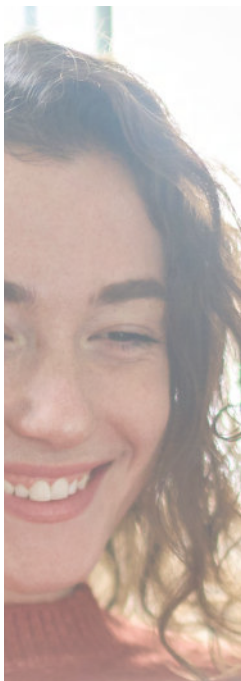
Mickaël LANGLET

Taux de réussite à l'examen 2023

100%

Les +

Secteur professionnel où l'ascenseur social fonctionne bien Métiers où l'on voit et où l'on est fier de ses réalisations



## > Les modalités

### > Pédagogiques

Formation en présentiel basée sur la pédagogie d'alternance avec des périodes en centre complétées par des périodes en entreprises dont les objectifs ont été définis en début de formation.

Elles s'appuient sur des méthodes de travail actives et participatives afin de renforcer la confiance, dynamiser l'envie d'apprendre, améliorer l'autonomie et favoriser les échanges.

### > D'évaluation

Epreuves écrites ponctuelles et épreuves en CCF (contrôle en cours de formation)

### > Délais d'accès

Le délai de traitement moyen pour le traitement d'un contrat est de 15 jours. L'inscription définitive est conditionnée par la signature d'un contrat d'apprentissage avec une entreprise dont le secteur d'activité correspond à la qualification recherchée.

Les entrées en formation se font en septembre, les entrées hors périodes sont possibles et étudiées au cas par cas afin de pouvoir respecter les conditions réglementaires et celles du référentiel de l'examen.

### > D'alternance

Selon les UFA\* (Unité de formation par apprentissage) :

- Alternance 3 jours en centre de formation et 2 jours en entreprise
- ou 3 semaines en centre de formation et 2 semaines en entreprise

\* Nous contacter et/ou contacter l'UFA concernée

## > Profils des intervenants

Équipe pluridisciplinaire expérimentée, personnel de l'éducation nationale connaissant parfaitement les objectifs du diplôme proposé.

Référent, expert en apprentissage, en charge de votre parcours en centre et de votre suivi pour les périodes en entreprise.

## > Insejeunes

Consultez les taux d'insertion et de poursuite d'études par formation sur [insejeunes.education.gouv.fr](https://www.insejeunes.education.gouv.fr) : [https://www.insejeunes.education.gouv.fr/diffusion/etablissement?id\\_uai=0251780Z](https://www.insejeunes.education.gouv.fr/diffusion/etablissement?id_uai=0251780Z)

(Statistiques pour les années scolaires 2019-2020 et 2020-2021 cumulées)

## > Pré-requis et public visé

Avoir entre 15 et 29 ans révolus (possibilité de dérogations)

Sans condition d'âge pour les personnes :

- reconnues travailleur handicapé
- ayant un projet de création ou de reprise d'entreprise nécessitant le diplôme,
- inscrites sur la liste des sportifs de haut niveau

Retrouvez l'ensemble des détails des modalités sur notre site internet

## Tarif et financement

La formation est prise en charge pour l'apprenti.e par l'opérateur de compétences (OPCO) ou le Service Public. [Consultez la grille tarifaire.](#)

## Organisme de formation

CFA académique de Franche-Comté  
11 bis rue Nicolas Bruand  
25000 Besançon

Siret 182 500 231 00044

## > Transport, Restauration et Hébergement

Transport scolaire ou transport de la ville, cantine scolaire ou restaurant scolaire. Veuillez vous rapprocher de votre UFA pour plus d'informations.

## > Aides financières et bons plan

Logement, mutuelle santé, permis B, allocations : découvrez les aides sur notre site, rubrique «[Devenir apprenti](#)»

## > Conditions Générales de Ventes

Rubrique CGV et Médiation  
[www.cfa-academie-fcomte.fr/wp-content/uploads/2023/06/GIP-FTLV-CGV-2023.pdf](http://www.cfa-academie-fcomte.fr/wp-content/uploads/2023/06/GIP-FTLV-CGV-2023.pdf)

CFA académique de Franche-Comté - 11 bis rue Nicolas Bruand 25000 BESANCON  
[www.cfa-academie-fcomte.fr](http://www.cfa-academie-fcomte.fr) | [cfa.academie@ac-besancon.fr](mailto:cfa.academie@ac-besancon.fr) - 03 81 48 12 30

L'accueil est ouvert du lundi au jeudi de 9h à 12h et de 13h30 à 17h (16h le vendredi)