

# BTS MAINTENANCE DES VÉHICULES

Option : Véhicules de transport routier

## > Objectifs de formation

- A l'issue de la formation, les apprenti-e-s seront capables de :
  - Réaliser un diagnostic complexe en autonomie,
  - Réaliser des opérations de maintenance et de réparation complexes en autonomie,
  - Organiser la maintenance et la réparation d'un véhicule dans l'atelier,
  - Savoir gérer une relation client,
  - Respecter la réglementation aussi bien technique qu'environnementale.
  - Réaliser un service après vente de qualité.

## > Contenu de la formation

### Domaine professionnel

- Analyser des systèmes et contrôle des performances
- Gestion d'une intervention: Relation client
- Intervention sur véhicule
- Connaissance de l'entreprise
- Mesures et analyse

### Domaine général

- Culture générale et expression
- Langue vivante étrangère anglais
- Mathématiques
- Physique Chimie

Consultez le référentiel : <https://eduscol.education.fr/sti/sites/eduscol.education.fr/sti/files/textes/bts/bts-maintenance-des-vehicules-mv/7175-2018-referentiel-bts-mv.pdf>

## > Poursuite d'étude

Le BTS est indispensable pour l'inscription au concours d'expert automobile. La spécialité Maintenance des Véhicules est un avantage certain.

Une possibilité de poursuite d'études dans l'établissement FCIL technicien de maintenance de véhicules électriques ou en Licence Professionnelle Véhicules : Électronique et Gestion des Automatismes à l'IUT GEII de Belfort-Montbéliard.

Des formations d'expert-automobile sont possibles, ou des poursuites vers le contrôle technique.

## > Emplois visés

- Contrôleur technique automobile
- Responsable du SAV
- Electronicien-ne automobile

## > Résultat attendu de la formation

Diplôme délivré par le Ministère de l'Éducation Nationale

## > Lieux de la formation

UFA Lycée Germaine **TILLION**  
1 rue Pierre Donzelot  
BP 94226  
25204 **MONTBÉLIARD**  
03 81 99 84 84  
[www.lyc-germaine-tillion.ac-besancon.fr](http://www.lyc-germaine-tillion.ac-besancon.fr)

## > Niveau d'entrée

Niveau 4 (BAC)

## > Niveau de sortie

Niveau 5 (BAC+2)

## > Code formation

Code RNCP : **38367**

Code diplôme : **320-25216**

## > Type de formation

Formation diplômante

## > Accessibilité handicap

Un référent handicap est à votre écoute pour l'analyse de vos besoins spécifiques et l'adaptation de votre formation

## > Début de la formation

Septembre 2024

## > Durée de la formation

1350 h - 2 ans

## > Contact

[www.cfa-academique-fcomte.fr](http://www.cfa-academique-fcomte.fr)  
[cfa.academique@ac-besancon.fr](mailto:cfa.academique@ac-besancon.fr)  
03 81 48 12 30

Coordonnatrices :  
Agnès RAGOT (Référente handicap)  
Sandra MONNET

Référent mobilité :  
Mickaël LANGLET

Taux de réussite à l'examen 2023

83%

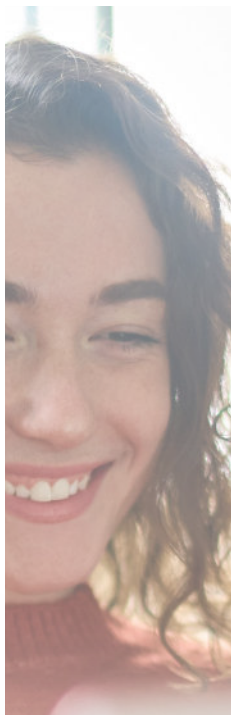
Les +

L'option véhicules de transport routier ravira ceux qui souhaitent réparer et vendre des véhicules industriels : tracteurs routiers, porteurs, autocars et autobus destinés au transport des personnes, de matériaux ou de marchandises, d'objets lourds ou encombrants.

GIP FTLV



ACADÉMIE DE BESANÇON  
FRANCHE-COMTÉ



## > Les modalités

### > Pédagogiques

Formation en présentiel basée sur la pédagogie d'alternance avec des périodes en centre complétées par des périodes en entreprises dont les objectifs ont été définis en début de formation.

Elles s'appuient sur des méthodes de travail actives et participatives afin de renforcer la confiance, dynamiser l'envie d'apprendre, améliorer l'autonomie et favoriser les échanges.

### > D'évaluation

Epreuves écrites ponctuelles et épreuves en CCF (contrôle en cours de formation)

### > Délais d'accès

Le délai de traitement moyen pour le traitement d'un contrat est de 15 jours. L'inscription définitive est conditionnée par la signature d'un contrat d'apprentissage avec une entreprise dont le secteur d'activité correspond à la qualification recherchée.

Les entrées en formation se font en septembre, les entrées hors périodes sont possibles et étudiées au cas par cas afin de pouvoir respecter les conditions réglementaires et celles du référentiel de l'examen.

### > D'alternance

Selon les UFA\* (Unité de formation par apprentissage) :

- Alternance 3 jours en centre de formation et 2 jours en entreprise
- ou 3 semaines en centre de formation et 2 semaines en entreprise

\* Nous contacter et/ou contacter l'UFA concernée

## > Profils des intervenants

Équipe pluridisciplinaire expérimentée, personnel de l'éducation nationale connaissant parfaitement les objectifs du diplôme proposé.

Référent, expert en apprentissage, en charge de votre parcours en centre et de votre suivi pour les périodes en entreprise.

## > Inserjeunes

Consultez les taux d'insertion et de poursuite d'études par formation sur [inserjeunes.education.gouv.fr](https://www.inserjeunes.education.gouv.fr/diffusion/etablissement?id_uai=0251780Z) : [https://www.inserjeunes.education.gouv.fr/diffusion/etablissement?id\\_uai=0251780Z](https://www.inserjeunes.education.gouv.fr/diffusion/etablissement?id_uai=0251780Z)

(Statistiques pour les années scolaires 2019-2020 et 2020-2021 cumulées)

## > Pré-requis et public visé

Avoir entre 15 et 29 ans révolus (possibilité de dérogations)

Sans condition d'âge pour les personnes :

- reconnues travailleur handicapé
- ayant un projet de création ou de reprise d'entreprise nécessitant le diplôme,
- inscrites sur la liste des sportifs de haut niveau

Retrouvez l'ensemble des détails des modalités sur notre site internet

## Tarif et financement

La formation est prise en charge pour l'apprenti.e par l'opérateur de compétences (OPCO) ou le Service Public. [Consultez la grille tarifaire.](#)

## Organisme de formation

CFA académique de Franche-Comté  
11 bis rue Nicolas Bruand  
25000 Besançon

Siret 182 500 231 00044

## > Transport, Restauration et Hébergement

Transport scolaire ou transport de la ville, cantine scolaire ou restaurant scolaire. Veuillez vous rapprocher de votre UFA pour plus d'informations.

## > Aides financières et bons plan

Logement, mutuelle santé, permis B, allocations : découvrez les aides sur notre site, rubrique «[Devenir apprenti](#)»

## > Conditions Générales de Ventes

Rubrique CGV et Médiation  
[www.cfa-academie-fcomte.fr/wp-content/uploads/2023/06/GIP-FTLV-CGV-2023.pdf](http://www.cfa-academie-fcomte.fr/wp-content/uploads/2023/06/GIP-FTLV-CGV-2023.pdf)