

BAC PRO ANIMATION ENFANCE ET PERSONNES AGÉES

> Objectifs de formation

Le ou la titulaire de ce diplôme possède les compétences nécessaires pour concevoir et réaliser des activités de nature variée, notamment auprès d'un public jeune ou de personnes âgées en perte d'autonomie.

Il maîtrise les techniques nécessaires à la conduite d'un projet d'animation : conception, organisation, réalisation et évaluation des activités.

Il est doté de compétences relationnelles indispensables pour accueillir, communiquer et impulser une dynamique au sein du groupe dont il a la charge.

Le diplôme peut être employé notamment par des centres de loisirs, des Maisons de la jeunesse et de la culture, des associations, des établissements d'hébergement pour personnes âgées dépendantes (EHPAD), des centres sociaux, des services d'aide et de maintien à domicile. Il y occupe des postes d'animateur socio-culturel, animateur périscolaire, animateur en gérontologie, animateur social

> Contenu de la formation

Domaine professionnel

- Contribuer au fonctionnement de la structure ou du service par la mise en oeuvre d'un projet d'animation
- Animation visant le maintien de l'autonomie sociale et le bien être personnel en établissement ou à domicile
- Animation visant l'épanouissement, la socialisation et l'exercice des droits citoyens
- Cadre organisationnel et réglementaire de l'activité de travail

• Domaine général

- Economie - Gestion
- Mathématique
- Prévention santé environnement
- Langue vivante 1 et 2
- Français - Histoire - Géographie et enseignement moral et civique
- Arts appliqués et cultures artistiques
- EPS

Consultez le référentiel : https://eduscol.education.fr/referentiels-professionnels/Bac_Pro_Animation/Annexes_Bac%20Pro%20Animation190722.pdf

> Poursuite d'étude

Le bac pro a pour premier objectif l'insertion professionnelle mais le diplômé peut également évoluer au sein de la filière des diplômes professionnels de l'animation (BP JEPS) et avec de l'expérience, prendre des responsabilités de coordination puis de direction (DE JEPS). Il peut également choisir de faire des études supérieures en préparant un BTSA (2 ans)

BP JEPS spécialité animateur mention animation sociale
BP JEPS spécialité animateur mention loisirs tous publics
BTSA développement, animation des territoires ruraux
DEJEPS animation socio-éducative ou culturelle mention animation sociale

> Emplois visés

- Animateur de tourisme
- Animateur socioculturel

> Résultat attendu de la formation

Diplôme délivré par le Ministère de l'Éducation Nationale

> Lieux de la formation

UFA Lycée **CONDÉ**
5 place Marulaz
BP 36289
25000 **BESANÇON**
03 81 82 60 60
www.lyc-conde-besancon.eclat-bfc.fr

> Niveau d'entrée

Première du BAC PRO

> Niveau de sortie

Niveau 4 (BAC)

> Code formation

[Code RNCP : 34605](#)
Code diplôme : 400-33006

> Type de formation

Formation diplômante

> Accessibilité handicap

Un référent handicap est à votre écoute pour l'analyse de vos besoins spécifiques et l'adaptation de votre formation

> Début de la formation

Septembre 2024

> Durée de la formation

735h h - 1 an

> Contact

www.cfa-academie-fcomte.fr
cfa.academie@ac-besancon.fr
03 81 48 12 30

Coordonnatrices :
Agnès RAGOT (Référente handicap)
Sandra MONNET

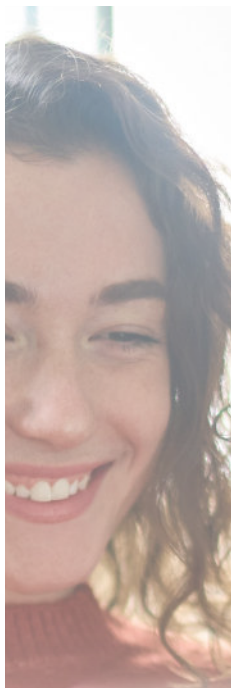
Référent mobilité :
Mickaël LANGLET

Taux de réussite à l'examen
2023

100%

Les +

Nombreuses débouchées.



> Les modalités

> Pédagogiques

Formation en présentiel basée sur la pédagogie d'alternance avec des périodes en centre complétées par des périodes en entreprises dont les objectifs ont été définis en début de formation.

Elles s'appuient sur des méthodes de travail actives et participatives afin de renforcer la confiance, dynamiser l'envie d'apprendre, améliorer l'autonomie et favoriser les échanges.

> D'évaluation

Epreuves écrites ponctuelles et épreuves en CCF (contrôle en cours de formation)

> Délais d'accès

Le délai de traitement moyen pour le traitement d'un contrat est de 15 jours. L'inscription définitive est conditionnée par la signature d'un contrat d'apprentissage avec une entreprise dont le secteur d'activité correspond à la qualification recherchée.

Les entrées en formation se font en septembre, les entrées hors périodes sont possibles et étudiées au cas par cas afin de pouvoir respecter les conditions réglementaires et celles du référentiel de l'examen.

> D'alternance

Selon les UFA* (Unité de formation par apprentissage) :

- Alternance 3 jours en centre de formation et 2 jours en entreprise
- ou 3 semaines en centre de formation et 2 semaines en entreprise

* Nous contacter et/ou contacter l'UFA concernée

> Profils des intervenants

Équipe pluridisciplinaire expérimentée, personnel de l'éducation nationale connaissant parfaitement les objectifs du diplôme proposé.

Référent, expert en apprentissage, en charge de votre parcours en centre et de votre suivi pour les périodes en entreprise.

> Inserjeunes

Consultez les taux d'insertion et de poursuite d'études par formation sur [www.inserjeunes.education.gouv.fr](https://www.inserjeunes.education.gouv.fr/diffusion/etablissement?id_uai=0251780Z) : https://www.inserjeunes.education.gouv.fr/diffusion/etablissement?id_uai=0251780Z

(Statistiques pour les années scolaires 2019-2020 et 2020-2021 cumulées)

> Pré-requis et public visé

Avoir entre 15 et 29 ans révolus (possibilité de dérogations)

Sans condition d'âge pour les personnes :

- reconnues travailleur handicapé
- ayant un projet de création ou de reprise d'entreprise nécessitant le diplôme,
- inscrites sur la liste des sportifs de haut niveau

Retrouvez l'ensemble des détails des modalités sur notre site internet

Tarif et financement

La formation est prise en charge pour l'apprenti.e par l'opérateur de compétences (OPCO) ou le Service Public. [Consultez la grille tarifaire.](#)

Organisme de formation

CFA académique de Franche-Comté
11 bis rue Nicolas Bruand
25000 Besançon

Siret 182 500 231 00044

> Transport, Restauration et Hébergement

Transport scolaire ou transport de la ville, cantine scolaire ou restaurant scolaire. Veuillez vous rapprocher de votre UFA pour plus d'informations.

> Aides financières et bons plan

Logement, mutuelle santé, permis B, allocations : découvrez les aides sur notre site, rubrique «[Devenir apprenti](#)»

> Conditions Générales de Ventes

Rubrique CGV et Médiation
www.cfa-academie-fcomte.fr/wp-content/uploads/2023/06/GIP-FTLV-CGV-2023.pdf