

BAC PRO ESTHÉTIQUE, COSMÉTIQUE, PARFUMERIE

> Objectifs de formation

Le ou la titulaire du BAC PRO esthétique cosmétique parfumerie réalise des soins esthétiques et vend des services et des produits de parfumerie.

- Il/ elle sera capable de :
 - Acquérir les techniques professionnelles nécessaires pour concevoir et réaliser divers soins esthétiques pour le visage et le corps (*épilation, bronzage, pose de prothèses ongulaires, soins du visage et du corps, maquillage...*) en utilisant des procédés manuels, des produits cosmétiques et des appareils adaptés
 - Vendre des produits cosmétiques et des services, en fonction de la demande des clients
 - Animer un espace de vente
 - Participer à la gestion des produits et des équipements (*ranger des produits et de l'outillage, gérer des matériels, suivre des stocks*).
 - Assurer la gestion administrative et financière courante (*prévision des ventes, opérations bancaires...*) et encadrer du personnel

> Contenu de la formation

Domaine professionnel

- Relation avec la clientèle
- Technique de soin esthétique
- Technique de maquillage

Domaine général

- Langues vivantes
- Français
- Mathématiques
- Sciences physiques
- Histoire géographie
- Enseignement moral et civique
- Arts appliqués et Cultures artistiques
- Prévention santé environnement
- Economie gestion
- Education physique

Consultez le référentiel : <https://www.francecompetences.fr/recherche/rncp/30312/>

> Poursuite d'étude

BM Esthéticienne cosméticienne
 BTS Métiers de l'esthétique-cosmétique-parfumerie
 option A : management
 option B : formation-marques
 option C : cosmétologie

> Emplois visés

- Esthéticien-ne
- Démonstrateur-trice pour une marque de produits de beauté.
- Maquilleur-euse professionnel-le
- Conseiller-ère en cosmétique ou encore relookeuse.
- Gérant-e

> Résultat attendu de la formation

Diplôme délivré par le Ministère de l'Éducation Nationale

> Lieux de la formation

UFA Lycée **JACQUES PREVERT**
 31 Place Barberousse
 39100 **DOLE**
 03 84 79 62 63
www.lyc-jprevert-dole.eclat-bfc.fr

> Niveau d'entrée
 Seconde BAC PRO ECP

> Niveau de sortie
 Niveau 4 (BAC)

> Code formation
 Code RNCP : **36331**
 Code diplôme : **400-33606**

> Type de formation
 Formation diplômante

> Accessibilité handicap
 Un référent handicap est à votre écoute pour l'analyse de vos besoins spécifiques et l'adaptation de votre formation

> Début de la formation
 Septembre 2024

> Durée de la formation
 1410 h - 2 ans

> Contact
www.cfa-academie-fcomte.fr
cfa.academie@ac-besancon.fr
 03 81 48 12 30

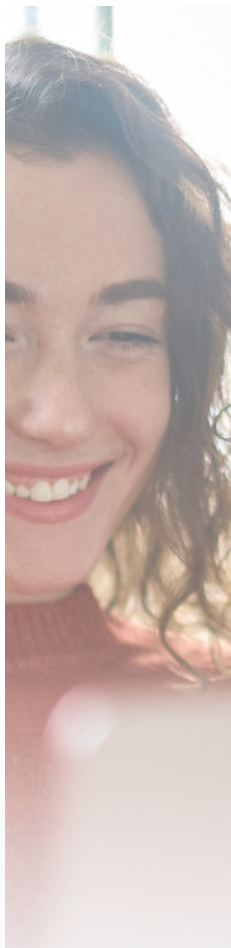
Coordonnatrices :
 Agnès RAGOT (Référente handicap)
 Sandra MONNET

Référent mobilité :
 Mickaël LANGLET

Taux de réussite à l'examen 2023

Les +

Nombreuses débouchées.



> Les modalités

> Pédagogiques

Formation en présentiel basée sur la pédagogie d'alternance avec des périodes en centre complétées par des périodes en entreprises dont les objectifs ont été définis en début de formation.

Elles s'appuient sur des méthodes de travail actives et participatives afin de renforcer la confiance, dynamiser l'envie d'apprendre, améliorer l'autonomie et favoriser les échanges.

> D'évaluation

Epreuves écrites ponctuelles et épreuves en CCF (contrôle en cours de formation)

> Délais d'accès

Le délai de traitement moyen pour le traitement d'un contrat est de 15 jours. L'inscription définitive est conditionnée par la signature d'un contrat d'apprentissage avec une entreprise dont le secteur d'activité correspond à la qualification recherchée.

Les entrées en formation se font en septembre, les entrées hors périodes sont possibles et étudiées au cas par cas afin de pouvoir respecter les conditions réglementaires et celles du référentiel de l'examen.

> D'alternance

Selon les UFA* (Unité de formation par apprentissage) :

- Alternance 3 jours en centre de formation et 2 jours en entreprise
- ou 3 semaines en centre de formation et 2 semaines en entreprise

* Nous contacter et/ou contacter l'UFA concernée

> Profils des intervenants

Équipe pluridisciplinaire expérimentée, personnel de l'éducation nationale connaissant parfaitement les objectifs du diplôme proposé.

Référent, expert en apprentissage, en charge de votre parcours en centre et de votre suivi pour les périodes en entreprise.

> Inserjeunes

Consultez les taux d'insertion et de poursuite d'études par formation sur [inserjeunes.education.gouv.fr](https://www.inserjeunes.education.gouv.fr/diffusion/etablissement?id_uai=0251780Z) : https://www.inserjeunes.education.gouv.fr/diffusion/etablissement?id_uai=0251780Z

(Statistiques pour les années scolaires 2019-2020 et 2020-2021 cumulées)

> Pré-requis et public visé

Avoir entre 15 et 29 ans révolus (possibilité de dérogations)

Sans condition d'âge pour les personnes :

- reconnues travailleur handicapé
- ayant un projet de création ou de reprise d'entreprise nécessitant le diplôme,
- inscrites sur la liste des sportifs de haut niveau

Retrouvez l'ensemble des détails des modalités sur notre site internet

Tarif et financement

La formation est prise en charge pour l'apprenti.e par l'opérateur de compétences (OPCO) ou le Service Public. [Consultez la grille tarifaire.](#)

Organisme de formation

CFA académique de Franche-Comté
11 bis rue Nicolas Bruand
25000 Besançon

Siret 182 500 231 00044

> Transport, Restauration et Hébergement

Transport scolaire ou transport de la ville, cantine scolaire ou restaurant scolaire. Veuillez vous rapprocher de votre UFA pour plus d'informations.

> Aides financières et bons plan

Logement, mutuelle santé, permis B, allocations : découvrez les aides sur notre site, rubrique «[Devenir apprenti](#)»

> Conditions Générales de Ventes

Rubrique CGV et Médiation
www.cfa-academie-fcomte.fr/wp-content/uploads/2023/06/GIP-FTLV-CGV-2023.pdf