

BTS MÉTIERS DU GÉOMÈTRE TOPOGRAPHE ET DE LA MODÉLISATION NUMÉRIQUE

> Objectifs de formation

A l'issue de la formation, les apprenti-e-s seront capables de :

- Mettre en œuvre avec maîtrise et sur site, différents matériels de mesure, de positionnement, de saisie de données et d'implantation
- Traiter les données recueillies en utilisant les moyens de calculs, de DAO, de CAO approprié
- Exploiter des documents techniques et juridiques en préparant et organisant les formations recueillies, en particulier dans le domaine foncier
- Ses activités principales consistent à mettre en œuvre :
 - L'étude
 - L'expertise
 - La production

> Contenu de la formation

Domaine professionnel

- Études d'une situation professionnelle
- Acquisition et traitement des données
- Projet professionnel
- Compte rendu d'activités en milieu professionne

Domaine général

- Culture générale et expression
- Anglais
- Mathématiques et Physique Chimie

Consultez le référentiel : https://enqdip.sup.adc.education.fr/bts/referentiel/BTS_Geometre_topo_model_num.pdf

> Poursuite d'étude

Les étudiants ont la possibilité de poursuivre (avec un très bon dossier) en licence professionnelle ou dans certaines écoles d'ingénieur :
Licence pro aménagement du territoire et urbanisme spécialité cartographie, topographe et système d'information géographique

> Emplois visés

- Technicien-ne géomètre
- Cartographe
- Dessinateur-Projeteur
- Géomaticien

> Résultat attendu de la formation

Diplôme délivré par le Ministère de l'Éducation Nationale

> Lieux de la formation

UFA Lycée **PIERRE-ADRIEN PÂRIS**
8 rue Nicolas Mercator
25030 **BESANÇON**
03 81 47 60 60
www.lyc-paparis-besancon.eclat-bfc.fr

> Niveau d'entrée

Niveau 4 (BAC)

*Les recrutements pour la formation se font en première année

> Niveau de sortie

Niveau 5 (BAC+2)

> Code formation

Code RNCP : **37707**
Code diplôme : **320-23108**

> Type de formation

Formation diplômante

> Accessibilité handicap

Un référent handicap est à votre écoute pour l'analyse de vos besoins spécifiques et l'adaptation de votre formation

> Début de la formation

Septembre 2024

> Durée de la formation

1350 h - 2 ans

> Contact

www.cfa-academique-fcomte.fr
cfa.academique@ac-besancon.fr
03 81 48 12 30

Coordonnatrices :
Agnès RAGOT (Référente handicap)
Sandra MONNET

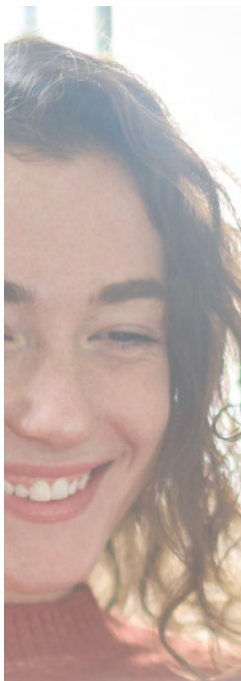
Référent mobilité :
Mickaël LANGLET

Taux de réussite à l'examen 2022

71.43%

Les +

La diversité des études et les changements de lieux de travail (terrain ou bureau). L'utilisation d'appareils en constante évolution rendent le métier de géomètre topographe vivant et très attrayant.



> Les modalités

> Pédagogiques

Formation en présentiel basée sur la pédagogie d'alternance avec des périodes en centre complétées par des périodes en entreprises dont les objectifs ont été définis en début de formation.

Elles s'appuient sur des méthodes de travail actives et participatives afin de renforcer la confiance, dynamiser l'envie d'apprendre, améliorer l'autonomie et favoriser les échanges.

> D'évaluation

Epreuves écrites ponctuelles et épreuves en CCF (contrôle en cours de formation)

> Délais d'accès

Le délai de traitement moyen pour le traitement d'un contrat est de 15 jours. L'inscription définitive est conditionnée par la signature d'un contrat d'apprentissage avec une entreprise dont le secteur d'activité correspond à la qualification recherchée.

Les entrées en formation se font en septembre, les entrées hors périodes sont possibles et étudiées au cas par cas afin de pouvoir respecter les conditions réglementaires et celles du référentiel de l'examen.

> D'alternance

Selon les UFA* (Unité de formation par apprentissage) :

- Alternance 3 jours en centre de formation et 2 jours en entreprise
- ou 3 semaines en centre de formation et 2 semaines en entreprise

* Nous contacter et/ou contacter l'UFA concernée

> Profils des intervenants

Équipe pluridisciplinaire expérimentée, personnel de l'éducation nationale connaissant parfaitement les objectifs du diplôme proposé.

Référent, expert en apprentissage, en charge de votre parcours en centre et de votre suivi pour les périodes en entreprise.

> Insejeunes

Consultez les taux d'insertion et de poursuite d'études par formation sur [insejeunes.education.gouv.fr](https://www.insejeunes.education.gouv.fr) : https://www.insejeunes.education.gouv.fr/diffusion/etablissement?id_uai=0251780Z

(Statistiques pour les années scolaires 2019-2020 et 2020-2021 cumulées)

> Pré-requis et public visé

Avoir entre 15 et 29 ans révolus (possibilité de dérogations)

Sans condition d'âge pour les personnes :

- reconnues travailleur handicapé
- ayant un projet de création ou de reprise d'entreprise nécessitant le diplôme,
- inscrites sur la liste des sportifs de haut niveau

Retrouvez l'ensemble des détails des modalités sur notre site internet

Tarif et financement

La formation est prise en charge pour l'apprenti.e par l'opérateur de compétences (OPCO) ou le Service Public. [Consultez la grille tarifaire.](#)

Organisme de formation

CFA académique de Franche-Comté
11 bis rue Nicolas Bruand
25000 Besançon

Siret 182 500 231 00044

> Transport, Restauration et Hébergement

Transport scolaire ou transport de la ville, cantine scolaire ou restaurant scolaire. Veuillez vous rapprocher de votre UFA pour plus d'informations.

> Aides financières et bons plan

Logement, mutuelle santé, permis B, allocations : découvrez les aides sur notre site, rubrique «[Devenir apprenti](#)»

> Conditions Générales de Ventes

Rubrique CGV et Médiation
www.cfa-academie-fcomte.fr/wp-content/uploads/2023/06/GIP-FTLV-CGV-2023.pdf

CFA académique de Franche-Comté - 11 bis rue Nicolas Bruand 25000 BESANCON
www.cfa-academie-fcomte.fr | cfa.academie@ac-besancon.fr - 03 81 48 12 30

L'accueil est ouvert du lundi au jeudi de 9h à 12h et de 13h30 à 17h (16h le vendredi)