

# BAC PRO OUVRAGES DU BÂTIMENT, MÉTALLERIE

## > Objectifs de formation

Le ou la titulaire du baccalauréat professionnel OBM Ouvrages du Bâtiment-Métallerie intervient en atelier et sur chantier pour fabriquer et mettre en œuvre différents ouvrages.

- Il ou elle sera capable de :
  - Préparer le processus de réalisation d'un ouvrage à partir d'un dossier de définition, de normes et des contraintes de l'entreprise,
  - Réaliser les ouvrages selon les techniques et les procédés courants de fabrication,
  - Organiser, animer et gérer le suivi de la réalisation d'un chantier dans le cadre d'une petite équipe de plusieurs ouvriers et compagnons professionnels.

## > Contenu de la formation

### Domaine professionnel

- Préparer et fabriquer
- Mise en œuvre sur chantier
- Gestion des déchets
- Suivi de réalisation et de contrôle
- Maintenance des matériels et des ouvrages ou des installations existantes
- Information et réalisation avec l'entreprise les clients et les intervenants

### Domaine général

- Economie gestion
- Langue vivante
- Français
- PSE
- Enseignement moral et civique
- Mathématiques
- Sciences physiques

Consultez le référentiel : <http://eduscol.education.fr/sti/sites/eduscol.education.fr/sti/files/Referentiel-bac-pro-metallerie.pdf>

## > Poursuite d'étude

BTS Architectures en Métal  
BTS Chaudronnerie Industrielle  
BTS Conception de Produits Industriels

## > Emplois visés

- Métallerie
- Serrurerie
- Construction métallique
- Enveloppe du bâtiment
- Façade

## > Résultat attendu de la formation

Diplôme délivré par le Ministère de l'Éducation Nationale

## > Lieux de la formation

UFA Lycée **FERDINAND FILLOD**  
1 rue Lamartine  
BP 50029  
39160 **SAINT AMOUR**  
03 84 48 74 00  
[www.lyc-ffillod-saint-amour.eclat-bfc.fr](http://www.lyc-ffillod-saint-amour.eclat-bfc.fr)

## > Niveau d'entrée

Sortie de 3ème

## > Niveau de sortie

Niveau 4 (BAC)

## > Code formation

Code RNCP : **38396**  
Code diplôme : **400-25406**

## > Type de formation

Formation diplômante

## > Accessibilité handicap

Un référent handicap est à votre écoute pour l'analyse de vos besoins spécifiques et l'adaptation de votre formation

## > Début de la formation

Septembre 2024

## > Durée de la formation

1935 h - 3 ans

## > Contact

[www.cfa-academique-fcomte.fr](http://www.cfa-academique-fcomte.fr)  
[cfa.academique@ac-besancon.fr](mailto:cfa.academique@ac-besancon.fr)  
03 81 48 12 30

Coordonnatrices :  
Agnès RAGOT (Référénte handicap)  
Sandra MONNET

Référent mobilité :  
Mickaël LANGLET

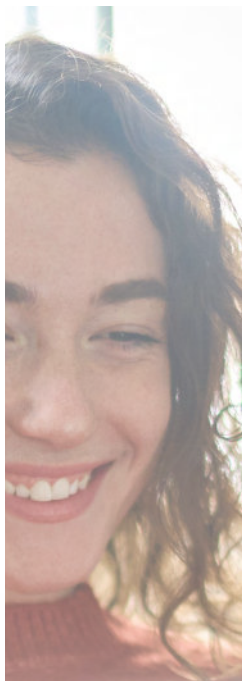
Taux de  
réussite à  
l'examen

2023

100%

Les +

Après quelques années d'expérience en atelier et sur les chantiers à réaliser des travaux et des tâches diverses, il pourra évoluer vers la qualification de maître-ouvrier et assurer la fonction de chef d'équipe.



## > Les modalités

### > Pédagogiques

Formation en présentiel basée sur la pédagogie d'alternance avec des périodes en centre complétées par des périodes en entreprises dont les objectifs ont été définis en début de formation.

Elles s'appuient sur des méthodes de travail actives et participatives afin de renforcer la confiance, dynamiser l'envie d'apprendre, améliorer l'autonomie et favoriser les échanges.

### > D'évaluation

Epreuves écrites ponctuelles et épreuves en CCF (contrôle en cours de formation)

### > Délais d'accès

Le délai de traitement moyen pour le traitement d'un contrat est de 15 jours. L'inscription définitive est conditionnée par la signature d'un contrat d'apprentissage avec une entreprise dont le secteur d'activité correspond à la qualification recherchée.

Les entrées en formation se font en septembre, les entrées hors périodes sont possibles et étudiées au cas par cas afin de pouvoir respecter les conditions réglementaires et celles du référentiel de l'examen.

### > D'alternance

Selon les UFA\* (Unité de formation par apprentissage) :

- Alternance 3 jours en centre de formation et 2 jours en entreprise
- ou 3 semaines en centre de formation et 2 semaines en entreprise

\* Nous contacter et/ou contacter l'UFA concernée

## > Profils des intervenants

Équipe pluridisciplinaire expérimentée, personnel de l'éducation nationale connaissant parfaitement les objectifs du diplôme proposé.

Référent, expert en apprentissage, en charge de votre parcours en centre et de votre suivi pour les périodes en entreprise.

## > Insejeunes

Consultez les taux d'insertion et de poursuite d'études par formation sur [insejeunes.education.gouv.fr](https://www.insejeunes.education.gouv.fr) : [https://www.insejeunes.education.gouv.fr/diffusion/etablissement?id\\_uai=0251780Z](https://www.insejeunes.education.gouv.fr/diffusion/etablissement?id_uai=0251780Z)

(Statistiques pour les années scolaires 2019-2020 et 2020-2021 cumulées)

## > Pré-requis et public visé

Avoir entre 15 et 29 ans révolus (possibilité de dérogations)

Sans condition d'âge pour les personnes :

- reconnues travailleur handicapé
- ayant un projet de création ou de reprise d'entreprise nécessitant le diplôme,
- inscrites sur la liste des sportifs de haut niveau

Retrouvez l'ensemble des détails des modalités sur notre site internet

## Tarif et financement

La formation est prise en charge pour l'apprenti.e par l'opérateur de compétences (OPCO) ou le Service Public. [Consultez la grille tarifaire.](#)

## Organisme de formation

CFA académique de Franche-Comté  
11 bis rue Nicolas Bruand  
25000 Besançon

Siret 182 500 231 00044

## > Transport, Restauration et Hébergement

Transport scolaire ou transport de la ville, cantine scolaire ou restaurant scolaire. Veuillez vous rapprocher de votre UFA pour plus d'informations.

## > Aides financières et bons plan

Logement, mutuelle santé, permis B, allocations : découvrez les aides sur notre site, rubrique «[Devenir apprenti](#)»

## > Conditions Générales de Ventes

Rubrique CGV et Médiation  
[www.cfa-academie-fcomte.fr/wp-content/uploads/2023/06/GIP-FTLV-CGV-2023.pdf](http://www.cfa-academie-fcomte.fr/wp-content/uploads/2023/06/GIP-FTLV-CGV-2023.pdf)

CFA académique de Franche-Comté - 11 bis rue Nicolas Bruand 25000 BESANCON  
[www.cfa-academie-fcomte.fr](http://www.cfa-academie-fcomte.fr) | [cfa.academie@ac-besancon.fr](mailto:cfa.academie@ac-besancon.fr) - 03 81 48 12 30

L'accueil est ouvert du lundi au jeudi de 9h à 12h et de 13h30 à 17h (16h le vendredi)