

BTS ARCHITECTURES EN MÉTAL

Conception et réalisation

> Objectifs de formation

- A l'issue de la formation, les apprentis devront être capables de :
 - Analyser les besoins du client et le contexte du projet, définir les caractéristiques de l'ouvrage et concevoir l'avant projet, rédiger les pièces techniques du projet.
 - Analyser et définir le périmètre des prestations, rechercher, retenir et chiffrer les solutions techniques, rédiger la réponse commerciale et globale, technique et économique.
 - Réaliser la conception détaillée de l'ouvrage, préparer la réalisation des ouvrages en atelier, leur transport et leur livraison, préparer la réalisation de l'ouvrage sur le chantier.
 - Contrôler la conception, la réalisation, le comportement ou la conformité d'un ouvrage.

> Contenu de la formation

Domaine professionnel

- Conception des architectures en métal (réglementation effet des charges matériaux acoustique thermique)
- Analyses et calculs des structures
- Dessin de conception et gestion numérique d'une opération de construction.
- Représentation et communication technique
- Projets

Domaine général

- Culture générale et expression
- Mathématiques et géométrie descriptive
- Anglais

Consultez le référentiel : https://eduscol.education.fr/sti/sites/eduscol.education.fr/sti/files/BTS_architectures_metal_conception_realisation.pdf

> Poursuite d'étude

Licence professionnelle
Institut Universitaire Professionnalisé
Classe préparatoire aux grandes écoles (ATS)

> Emplois visés

- Conception en bureau d'étude
- Conduite de projet
- Préparation à l'atelier
- Fabrication et suivi sur les chantier

> Résultat attendu de la formation

Diplôme délivré par le Ministère de l'Éducation Nationale

> Lieux de la formation

UFA Lycée du LUXEMBOURG
11 Quai Yves Barbier
BP 365
70014 VESOUL
03 84 97 31 00
www.lyc-luxembourg-vesoul.eclat-bfc.fr

> Niveau d'entrée

Niveau 4 (BAC)

*Les recrutements pour la formation se font en première année et en année impaire

> Niveau de sortie

Niveau 5 (BAC+2)

> Code formation

Code RNCP : **38218**
Code diplôme : **320-25416**

> Type de formation

Formation diplômante

> Nom du certificateur

Ministère de l'Enseignement Supérieur et de la Recherche

> Accessibilité handicap

Un référent handicap est à votre écoute pour l'analyse de vos besoins spécifiques et l'adaptation de votre formation

> Début de la formation

Septembre 2024

> Durée de la formation

1350 h - 2 ans

> Contact

www.cfa-academie-fcomte.fr
cfa.academie@ac-besancon.fr
03 81 48 12 30

Coordonnatrices :
Agnès RAGOT (Référente handicap)
Sandra MONNET

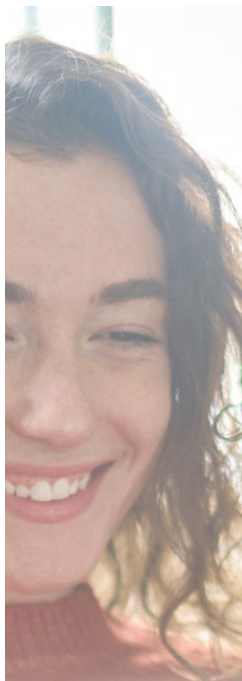
Référent mobilité :
Mickaël LANGLET

Taux de réussite à l'examen
2023

80%

Les +

Les techniques de construction évoluent très rapidement. Les bâtiments du futur accordent une part croissante aux constructions métalliques.



> Les modalités

> Pédagogiques

Formation en présentiel basée sur la pédagogie d'alternance avec des périodes en centre complétées par des périodes en entreprises dont les objectifs ont été définis en début de formation.

Elles s'appuient sur des méthodes de travail actives et participatives afin de renforcer la confiance, dynamiser l'envie d'apprendre, améliorer l'autonomie et favoriser les échanges.

> D'évaluation

Epreuves écrites ponctuelles et épreuves en CCF (contrôle en cours de formation)

> Délais d'accès

Le délai de traitement moyen pour le traitement d'un contrat est de 15 jours. L'inscription définitive est conditionnée par la signature d'un contrat d'apprentissage avec une entreprise dont le secteur d'activité correspond à la qualification recherchée.

Les entrées en formation se font en septembre, les entrées hors périodes sont possibles et étudiées au cas par cas afin de pouvoir respecter les conditions réglementaires et celles du référentiel de l'examen.

> D'alternance

Selon les UFA* (Unité de formation par apprentissage) :

- Alternance 3 jours en centre de formation et 2 jours en entreprise
- ou 3 semaines en centre de formation et 2 semaines en entreprise

* Nous contacter et/ou contacter l'UFA concernée

> Profils des intervenants

Équipe pluridisciplinaire expérimentée, personnel de l'éducation nationale connaissant parfaitement les objectifs du diplôme proposé.

Référent, expert en apprentissage, en charge de votre parcours en centre et de votre suivi pour les périodes en entreprise.

> Insejeunes

Consultez les taux d'insertion et de poursuite d'études par formation sur [insejeunes.education.gouv.fr](https://www.insejeunes.education.gouv.fr) : https://www.insejeunes.education.gouv.fr/diffusion/etablissement?id_uai=0251780Z

(Statistiques pour les années scolaires 2019-2020 et 2020-2021 cumulées)

> Pré-requis et public visé

Avoir entre 15 et 29 ans révolus (possibilité de dérogations)

Sans condition d'âge pour les personnes :

- reconnues travailleur handicapé
- ayant un projet de création ou de reprise d'entreprise nécessitant le diplôme,
- inscrites sur la liste des sportifs de haut niveau

Retrouvez l'ensemble des détails des modalités sur notre site internet

Tarif et financement

La formation est prise en charge pour l'apprenti.e par l'opérateur de compétences (OPCO) ou le Service Public. [Consultez la grille tarifaire.](#)

Organisme de formation

CFA académique de Franche-Comté
11 bis rue Nicolas Bruand
25000 Besançon

Siret 182 500 231 00044

> Transport, Restauration et Hébergement

Transport scolaire ou transport de la ville, cantine scolaire ou restaurant scolaire. Veuillez vous rapprocher de votre UFA pour plus d'informations.

> Aides financières et bons plan

Logement, mutuelle santé, permis B, allocations : découvrez les aides sur notre site, rubrique «[Devenir apprenti](#)»

> Conditions Générales de Ventes

Rubrique CGV et Médiation
www.cfa-academie-fcomte.fr/wp-content/uploads/2023/06/GIP-FTLV-CGV-2023.pdf

CFA académique de Franche-Comté - 11 bis rue Nicolas Bruand 25000 BESANCON
www.cfa-academie-fcomte.fr | cfa.academie@ac-besancon.fr - 03 81 48 12 30

L'accueil est ouvert du lundi au jeudi de 9h à 12h et de 13h30 à 17h (16h le vendredi)