

# DIPLÔME D'ÉTAT CONSEILLER EN ÉCONOMIE SOCIALE ET FAMILIALE

## > Objectifs de formation

A l'issue de la formation, les apprenti-e-s seront capables de :

- Développement Social Territorial
- Participer et/ou réaliser une étude de diagnostic de besoins au niveau d'un territoire
- Participer et/ou réaliser un diagnostic partagé d'un territoire
- Participer à la conduite de projet social territorial
- Accompagnement social, socio économique et éducatif de la vie quotidienne
- Accueillir des individus et des groupes
- Elaborer un diagnostic social
- Concevoir, construire, mettre en oeuvre un projet avec les usagers
- Evaluer le projet
- Communication professionnelle, animation et formation
- Concevoir une information à destination des usagers et des partenaires
- Communiquer l'information
- Promouvoir les activités de la structures - Animer l'équipe
- Assurer la formation à destination des populations et des partenaires
- Transmettre des connaissances et des compétences professionnelles

## > Contenu de la formation

### Domaine professionnel

- Dynamiques interinstitutionnelles partenariats et réseaux
- Conseil et expertise à visée socio éducative dans les domaines de la vie quotidienne
- Connaissance des domaines majeurs de l'ESF Insertion sociale et professionnelle Méthodologie de recherche
- Intervention sociale
- ISIC : Intervention Sociale d'Intérêt Collectif
- ISAP : Intervention Sociale d'Aide à la Personne
- Communication professionnelle
- Implication dans les dynamiques partenariales institutionnelles et interinstitutionnelles.

### Domaine général

- Langue vivante étrangère - Numérique

## > Poursuite d'étude

Poursuite d'étude possible en vue de préparer des diplômes d'encadrement :

- le DE d'ingénierie sociale, le certificat d'aptitude aux fonctions de directeur d'établissement ou de service d'intervention sociale (CAFDES),
- le certificat d'aptitude aux fonctions d'encadrement et de responsable d'unité d'intervention sociale (CAFERUIS).
- Les conseillers en économie sociale et familiale peuvent également suivre une formation particulière leur permettant d'exercer comme délégué à la tutelle ou conseiller conjugal et familial.

Diplôme d'État de médiateur familial

Certificat d'aptitude aux fonctions d'encadrement et de responsable d'unité d'intervention sociale

Certificat d'aptitude aux fonctions de directeur d'établissement ou de service d'intervention sociale

Diplôme d'État d'ingénierie sociale

## > Emplois visés

- Conseiller-ère en économie sociale et familiale

## > Résultat attendu de la formation

Diplôme délivré par le Ministère de l'Éducation Nationale

## > Lieux de la formation

UFA Lycée **HYACINTHE FRIANT**

3 rue Hyacithe Friant

BP 50029

39800 **POLIGNY**

03 84 37 21 34

[www.lyc-hfriant-poligny.eclat-bfc.fr](http://www.lyc-hfriant-poligny.eclat-bfc.fr)

Consultez le référentiel : <https://solidarites-sante.gouv.fr/metiers-et-concours/les-metiers-du-travail-social/reforme-des-diplomes-en-travail-social/article/diplome-d-etat-de-conseiller-en-economie-sociale-familiale>

## > Niveau d'entrée

Niveau 5 (BAC+2)

## > Niveau de sortie

Niveau 6 (Licence)

## > Code formation

Code RNCP : **34826**

Code diplôme : **260-33206**

## > Type de formation

Formation diplômante

## > Accessibilité handicap

Un référent handicap est à votre écoute pour l'analyse de vos besoins spécifiques et l'adaptation de votre formation

## > Début de la formation

Septembre 2024

## > Durée de la formation

525 h - 1 an

## > Contact

[www.cfa-academique-fcomte.fr](http://www.cfa-academique-fcomte.fr)

[cfa.academique@ac-besancon.fr](mailto:cfa.academique@ac-besancon.fr)

03 81 48 12 30

Coordonnatrices :

Agnès RAGOT (Réfèrent handicap)

Sandra MONNET

Réfèrent mobilité :

Mickaël LANGLET

Taux de réussite à l'examen 2023

100%

Les +

Le conseiller est contraint de se déplacer souvent. Dans tous les cas, les employeurs sont particulièrement variés, ce qui favorise une insertion aisée.

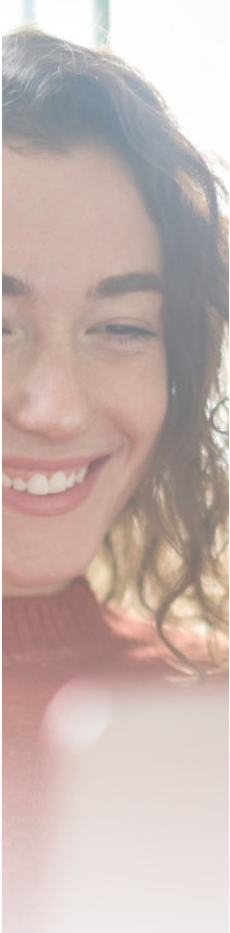


RÉPUBLIQUE  
FRANÇAISE

Liberté  
Égalité  
Fraternité



ACADÉMIE DE BESANÇON  
FRANCHE-COMTÉ



## > Les modalités

### > Pédagogiques

Formation en présentiel basée sur la pédagogie d'alternance avec des périodes en centre complétées par des périodes en entreprises dont les objectifs ont été définis en début de formation.

Elles s'appuient sur des méthodes de travail actives et participatives afin de renforcer la confiance, dynamiser l'envie d'apprendre, améliorer l'autonomie et favoriser les échanges.

### > D'évaluation

Epreuves écrites ponctuelles et épreuves en CCF (contrôle en cours de formation)

### > Délais d'accès

Le délai de traitement moyen pour le traitement d'un contrat est de 15 jours. L'inscription définitive est conditionnée par la signature d'un contrat d'apprentissage avec une entreprise dont le secteur d'activité correspond à la qualification recherchée.

Les entrées en formation se font en septembre, les entrées hors périodes sont possibles et étudiées au cas par cas afin de pouvoir respecter les conditions réglementaires et celles du référentiel de l'examen.

### > D'alternance

Selon les UFA\* (Unité de formation par apprentissage) :

- Alternance 3 jours en centre de formation et 2 jours en entreprise
- ou 3 semaines en centre de formation et 2 semaines en entreprise

\* Nous contacter et/ou contacter l'UFA concernée

## > Profils des intervenants

Équipe pluridisciplinaire expérimentée, personnel de l'éducation nationale connaissant parfaitement les objectifs du diplôme proposé.

Référent, expert en apprentissage, en charge de votre parcours en centre et de votre suivi pour les périodes en entreprise.

## > Inserjeunes

Consultez les taux d'insertion et de poursuite d'études par formation sur [inserjeunes.education.gouv.fr](https://www.inserjeunes.education.gouv.fr/diffusion/etablissement?id_uai=0251780Z) : [https://www.inserjeunes.education.gouv.fr/diffusion/etablissement?id\\_uai=0251780Z](https://www.inserjeunes.education.gouv.fr/diffusion/etablissement?id_uai=0251780Z)

(Statistiques pour les années scolaires 2019-2020 et 2020-2021 cumulées)

## > Pré-requis et public visé

Avoir entre 15 et 29 ans révolus (possibilité de dérogations)

Sans condition d'âge pour les personnes :

- reconnues travailleur handicapé
- ayant un projet de création ou de reprise d'entreprise nécessitant le diplôme,
- inscrites sur la liste des sportifs de haut niveau

Retrouvez l'ensemble des détails des modalités sur notre site internet

## Tarif et financement

La formation est prise en charge pour l'apprenti.e par l'opérateur de compétences (OPCO) ou le Service Public. [Consultez la grille tarifaire.](#)

## Organisme de formation

CFA académique de Franche-Comté  
11 bis rue Nicolas Bruand  
25000 Besançon

Siret 182 500 231 00044

## > Transport, Restauration et Hébergement

Transport scolaire ou transport de la ville, cantine scolaire ou restaurant scolaire. Veuillez vous rapprocher de votre UFA pour plus d'informations.

## > Aides financières et bons plan

Logement, mutuelle santé, permis B, allocations : découvrez les aides sur notre site, rubrique «[Devenir apprenti](#)»

## > Conditions Générales de Ventes

Rubrique CGV et Médiation  
[www.cfa-academie-fcomte.fr/wp-content/uploads/2023/06/GIP-FTLV-CGV-2023.pdf](http://www.cfa-academie-fcomte.fr/wp-content/uploads/2023/06/GIP-FTLV-CGV-2023.pdf)

CFA académique de Franche-Comté - 11 bis rue Nicolas Bruand 25000 BESANCON  
[www.cfa-academie-fcomte.fr](http://www.cfa-academie-fcomte.fr) | [cfa.academie@ac-besancon.fr](mailto:cfa.academie@ac-besancon.fr) - 03 81 48 12 30

L'accueil est ouvert du lundi au jeudi de 9h à 12h et de 13h30 à 17h (16h le vendredi)