

# CAP MÉTIERS DU PLÂTRE ET DE L'ISOLATION

## > Objectifs de formation

Le ou la titulaire du CAP Métiers du plâtre et de l'isolation exerce dans le domaine des bâtiments neufs ou en réhabilitation dans le cadre de la construction de logements, de bureaux, de commerces ou de bâtiments industriels.

Les métiers du plâtre et de l'isolation évoluent régulièrement en fonction des nouvelles réglementations. Notamment dans le cadre de la transition énergétique, elles exigent de construire des bâtiments toujours plus performants. Cela implique la mise sur le marché de produits nouveaux nécessitant une évolution permanente des compétences pour leur mise en oeuvre.

## > Contenu de la formation

### Domaine professionnel

- Etudier et préparer une intervention
- Réaliser et contrôler un ouvrage courant
- Réaliser des travaux spécifiques

### Domaine général

- Français, Histoire-Géographie et Enseignement moral et civique
- Mathématiques - physique - chimie
- Education physique et sportive
- Langue vivante étrangère obligatoire

Consultez le référentiel : <https://www.francecompetences.fr/recherche/rncp/39032/>

## > Poursuite d'étude

CAP Staffeur Ornemaniste  
 CS Plâtrier  
 Bac Pro Aménagement et Finition du Bâtiment  
 BP Métiers de la Piscine  
 BP Métiers du Plâtre et de l'Isolation  
 BP Peintre Applicateur de Revêtements

## > Emplois visés

- Métiers du plâtre et de l'isolation : en plâtrerie sèche (mise en oeuvre de plaques de plâtre) et traditionnelle (réalisation d'enduits), sur plafonds modulaires, et dans l'isolation intérieure thermique et acoustique

## > Résultat attendu de la formation

Diplôme délivré par le Ministère de l'Éducation Nationale

## > Lieux de la formation

UFA Lycée **PIERRE-ADRIEN PÂRIS**  
 8 rue Nicolas Mercator  
 25030 **BESANÇON**  
 03 81 47 60 60  
[www.lyc-paparis-besancon.eclat-bfc.fr](http://www.lyc-paparis-besancon.eclat-bfc.fr)

## > Niveau d'entrée

Première année de CAP

## > Niveau de sortie

Niveau 3 (CAP, BEP)

## > Code formation

Code RNCP : **39032**

Code diplôme : **500-23326**

## > Type de formation

Formation diplômante

## > Accessibilité handicap

Un référent handicap est à votre écoute pour l'analyse de vos besoins spécifiques et l'adaptation de votre formation. Agnès RAGOT, Référente handicap - [cfa.academique@ac-besancon.fr](mailto:cfa.academique@ac-besancon.fr)

## > Début de la formation

Septembre 2025

## > Durée de la formation

420 heures - 1 an

## > Contact

Une équipe à votre écoute pour répondre à toutes vos questions par mail ou par téléphone,

[cfa.academique@ac-besancon.fr](mailto:cfa.academique@ac-besancon.fr)

03 81 48 12 30

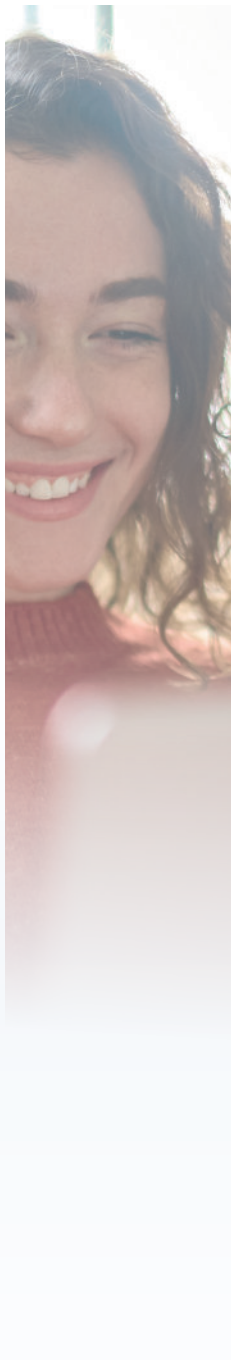
## > Mobilité internationale

Référent mobilité  
 Mickaël LANGLET

Taux de réussite à l'examen  
 2024

Les +

Permet d'accéder rapidement à un poste à responsabilité de chef d'équipe. Avec des connaissances en gestion et en comptabilité : permet de se mettre à son compte comme artisan.



## > Les modalités

### > Pédagogiques

Formation en présentiel basée sur la pédagogie d'alternance avec des périodes en centre complétées par des périodes en entreprises dont les objectifs ont été définis en début de formation.

Elles s'appuient sur des méthodes de travail actives et participatives afin de renforcer la confiance, dynamiser l'envie d'apprendre, améliorer l'autonomie et favoriser les échanges.

### > D'évaluation

Epreuves écrites ponctuelles et épreuves en CCF (contrôle en cours de formation)

### > Délais d'accès

Le délai de traitement moyen pour le traitement d'un contrat est de 15 jours. L'inscription définitive est conditionnée par la signature d'un contrat d'apprentissage avec une entreprise dont le secteur d'activité correspond à la qualification recherchée.

Les entrées en formation se font en septembre, les entrées hors périodes sont possibles et étudiées au cas par cas afin de pouvoir respecter les conditions réglementaires et celles du référentiel de l'examen.

### > D'alternance

Selon les UFA\* (Unité de formation par apprentissage) :

- Alternance 3 jours en centre de formation et 2 jours en entreprise
- ou 3 semaines en centre de formation et 2 semaines en entreprise

\* Nous contacter et/ou contacter l'UFA concernée

## > Profils des intervenants

Équipe pluridisciplinaire expérimentée, personnel de l'éducation nationale connaissant parfaitement les objectifs du diplôme proposé.

Référent, expert en apprentissage, en charge de votre parcours en centre et de votre suivi pour les périodes en entreprise.

## > Inserjeunes

Consultez les taux d'insertion et de poursuite d'études par formation sur [www.inserjeunes.education.gouv.fr](https://www.inserjeunes.education.gouv.fr/diffusion/etablissement?id_uai=0251780Z) : [https://www.inserjeunes.education.gouv.fr/diffusion/etablissement?id\\_uai=0251780Z](https://www.inserjeunes.education.gouv.fr/diffusion/etablissement?id_uai=0251780Z)

(Statistiques pour les années scolaires 2020-2021 et 2021-2022 cumulées)

[www.cfa-academie-fcomte.fr](http://www.cfa-academie-fcomte.fr)

CFA académique de Franche-Comté - 11 bis rue Nicolas Bruand 25000 BESANCON  
cfa.academie@ac-besancon.fr - 03 81 48 12 30

L'accueil est ouvert du lundi au jeudi de 9h à 12h et de 13h30 à 17h (16h le vendredi)

## > Pré-requis et public visé

Avoir entre 15 et 29 ans révolus  
(possibilité de dérogations)

Sans condition d'âge pour les personnes :

- reconnues travailleur handicapé
- ayant un projet de création ou de reprise d'entreprise nécessitant le diplôme,
- inscrites sur la liste des sportifs de haut niveau

Retrouvez l'ensemble des détails des modalités sur notre site internet

## > Tarif et financement

La formation est prise en charge pour l'apprenti.e par l'opérateur de compétences (OPCO) ou le Service Public. [Consultez la grille tarifaire.](#)

## > Organisme de formation

CFA académique de Franche-Comté  
11 bis rue Nicolas Bruand  
25000 Besançon

Siret 182 500 231 00044

## > Transport, Restauration et Hébergement

Transport scolaire ou transport de la ville, cantine scolaire ou restaurant scolaire. Veuillez vous rapprocher de votre UFA pour plus d'informations.

## > Aides financières et bons plan

Logement, mutuelle santé, permis B, allocations : découvrez les aides sur notre site, rubrique « [Devenir apprenti](#) »

## > Conditions Générales de Ventes

Rubrique CGV et Médiation  
[www.cfa-academie-fcomte.fr/wp-content/uploads/2023/06/GIP-FTLV-CGV-2023.pdf](http://www.cfa-academie-fcomte.fr/wp-content/uploads/2023/06/GIP-FTLV-CGV-2023.pdf)

## > Espace recrutement

Déposez votre CV sur notre site web et trouvez votre entreprise !